



GOBIERNO  
DE ESPAÑA

MINISTERIO  
DE TRANSPORTES, MOVILIDAD  
Y AGENDA URBANA

SIU

# SISTEMA DE INFORMACIÓN URBANA VISOR CARTOGRÁFICO



TUTORIAL VISOR CARTOGRÁFICO SIU. Abril 2020.

## ¿QUÉ ES EL VISOR CARTOGRÁFICO DEL SISTEMA DE INFORMACIÓN URBANA?

El visor cartográfico es una herramienta web cuyo objetivo es ofrecer **de forma libre y gratuita la información del Sistema de Información Urbana (SIU)**. Su desarrollo se ha basado en normas y estándares internacionales, así como en el cumplimiento de la Directiva europea INSPIRE.

El usuario podrá visualizar, interactuar y hacer consultas de una forma sencilla sobre la información del visor de los **diferentes ámbitos administrativos** (municipio, área urbana, provincia, comunidad autónoma y nacional).

El objetivo del visor SIU es ofrecer al usuario la posibilidad de interactuar con el sistema, a través de una interfaz amigable que permite seleccionar y consultar la escala territorial y el tipo de información que sea de interés.

## HERRAMIENTAS DEL VISOR SIU

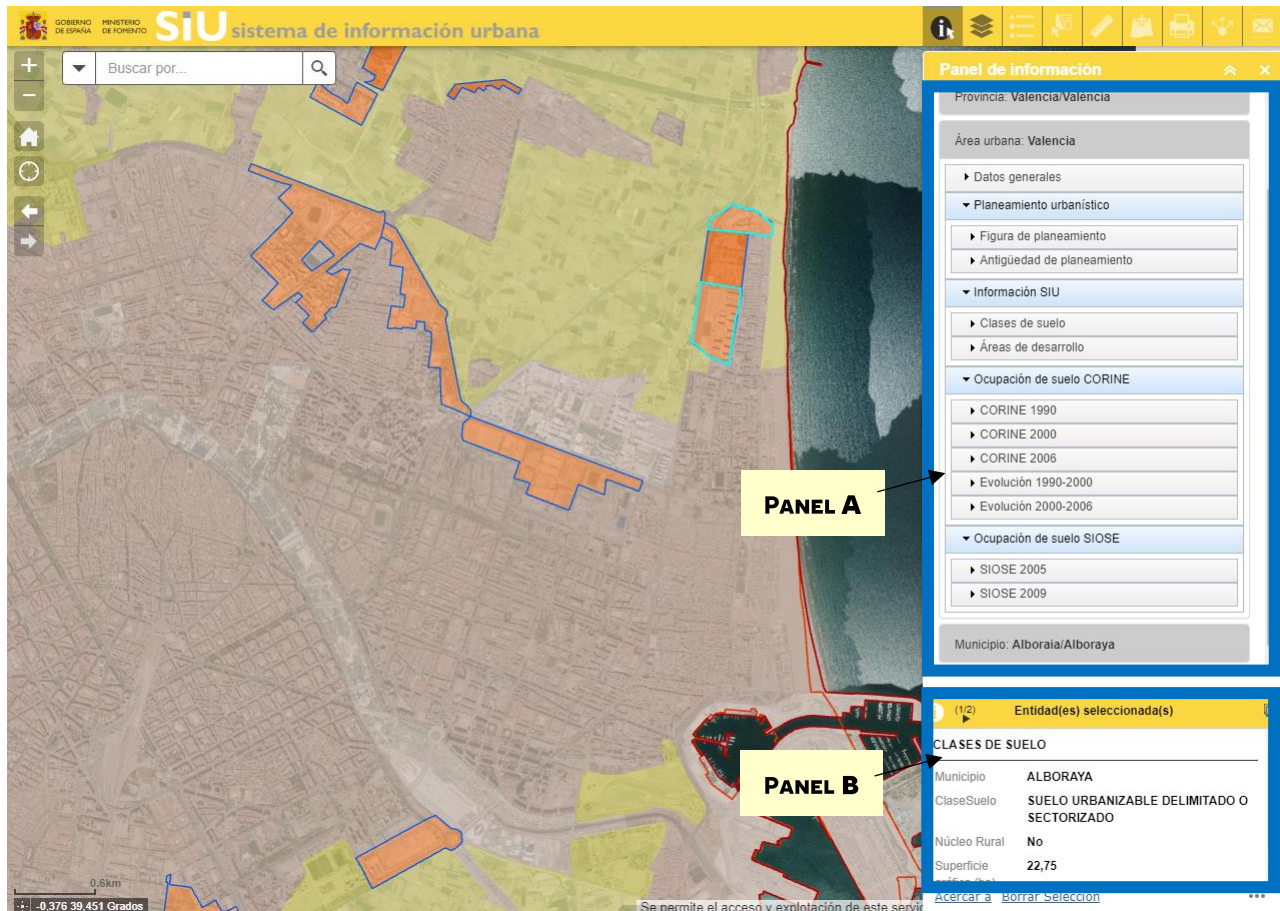


Este visor cuenta con tres herramientas principales: **el Panel de información, las Capas de información y el Localizador**. Además, cuenta con las herramientas estándar para trabajar con información geográfica.

A continuación, se detalla cada una de ellas.

## PANEL DE INFORMACIÓN

Puede considerarse la herramienta principal del visor. El primer paso es el de **hacer clic con el cursor en un punto del mapa** para obtener información. Los datos mostrados por el visor se estructuran en los dos paneles A y B que se explican a continuación.



La imagen muestra la interfaz del sistema SIU. En el centro hay un mapa satelital con un recinto urbano delimitado en naranja. A la izquierda del mapa hay un buscador con el texto "Buscar por...". En la parte superior derecha hay una barra de herramientas con iconos para zoom, home, etc. A la derecha del mapa se encuentran dos paneles de información:

- PANEL A:** Muestra información agregada por provincia (Valencia), área urbana (Valencia) y municipio (Alboraya/Alboraya). Incluye pestañas para Datos generales, Planeamiento urbanístico (Figura de planeamiento, Antigüedad de planeamiento), Información SIU (Clases de suelo, Áreas de desarrollo), Ocupación de suelo CORINE (CORINE 1990, 2000, 2006, Evolución 1990-2000, Evolución 2000-2006) y Ocupación de suelo SIOSE (SIOSE 2005, SIOSE 2009).
- PANEL B:** Muestra los datos de las entidades territoriales seleccionadas. Incluye pestañas para CLASES DE SUELO (Municipio: ALBORAYA, ClaseSuelo: SUELO URBANIZABLE DELIMITADO O SECTORIZADO, Núcleo Rural: No, Superficie: 22,75) y Entidad(es) seleccionada(s).

**PANEL A:** Muestra la información agregada correspondiente al municipio, área urbana, provincia y comunidad autónoma donde se encuentre el recinto seleccionado, además de los datos nacionales. De cada una de las entidades territoriales se ofrecen los siguientes datos:

- **DATOS GENERALES.** Resumen básico de los datos referentes a la delimitación administrativa seleccionada tales como superficie, población, densidad de población, hogares, etc.
- **PLANEAMIENTO URBANÍSTICO.** Al activar esta pestaña, se despliega un submenú con dos pestañas propias: **Figura de planeamiento**, que ofrece la información sobre los tipos de figura existentes en número y porcentaje, y **Antigüedad de planeamiento**, que ofrece datos sobre la fecha de publicación de la aprobación del planeamiento, dividiéndolo en número de municipios y porcentajes por etapas.

En el caso del "Municipio" se ofrecerá el dato de la figura vigente y su fecha de aprobación y un enlace al registro y/o visor cartográfico de planeamiento urbanístico de la comunidad autónoma correspondiente.

- **INFORMACIÓN SIU.** Al activar esta pestaña, se despliega un submenú con dos pestañas propias: **Clases de suelo**, que ofrece la información sobre las clases de suelo SIU, en porcentaje, y **Áreas de desarrollo**, que recoge los datos sobre el grado de urbanización de la superficie de suelo de las áreas de desarrollo,

así como el número de viviendas y la edificabilidad prevista en el planeamiento y pendientes de ejecutar.

- **OCUPACIÓN DE SUELO CORINE.** Al activar esta pestaña, se despliega un submenú con los **distintos años del proyecto CORINE Land Cover** y las **Evoluciones correspondientes**. Se ofrecen los datos de las coberturas artificiales en porcentaje y en hectáreas y las principales coberturas de las coberturas artificiales en porcentaje.
- **OCUPACIÓN DE SUELO SIOSE.** Al activar esta pestaña, se despliega un submenú con los **distintos años de SIOSE** y a su vez, al activar cada año se despliegan dos pestañas: **Coberturas simples artificiales**, donde se ofrecen los datos en hectáreas y en porcentaje y **Categorización urbana (20 clases)**, que recoge una explotación del proyecto SIOSE donde se identifican 20 clases de suelo priorizando el suelo urbano y su superficie en hectáreas.

**PANEL B:** Muestra la información correspondiente al recinto seleccionado de las capas de información que estén activadas. En la parte superior izquierda de este panel B, se muestra el número de capas seleccionadas (en este caso 2) y la flecha permite pasar de una a otra.

Entidad(es) seleccionada(s)	
Municipio	ALBORAYA
Clase Suelo	SUELO URBANIZABLE DELIMITADO O SECTORIZADO
Núcleo Rural	No
Superficie gráfica (ha)	22,75

## CAPAS DE INFORMACIÓN

Esta herramienta permite activar o no la visualización de una serie de capas en el visor. De cada una de las capas, se puede variar la **transparencia** y acceder a la tabla de atributos haciendo clic a la derecha. Se muestra también la **simbología** de cada una de ellas.

La imagen muestra la interfaz del SIU con un mapa de Alboraya y un panel de configuración de capas de información. El panel 'Capas de información' está desplegado y muestra la siguiente configuración:

- ENTIDADES TERRITORIALES
  - Comunidades Autónomas
  - Provincias
  - Áreas Urbanas
  - Municipios
- TIPOLOGÍA DE LAS GRANDES ÁREAS URBANAS
- PLANEAMIENTO URBANÍSTICO
  - Planeamiento Vigente
  - Antigüedad Planeamiento
- INFORMACIÓN SIU
  - CLASES DE SUELO
    - SUELO URBANO (Transparencia)
    - SUELO URBANO (Ver en la tabla de atributos)
    - SUELO URBANIZ
    - SUELO URBANIZ
    - SUELO NO URBANIZABLE
    - SISTEMAS GENERALES Y OTROS
  - ÁREAS DE DESARROLLO
    - Ámbitos o Sectores
    - Grado de Desarrollo
- OCUPACIÓN DE SUELO
  - CORINE
  - SIOSE

Las capas recogidas en el visor se han organizado en los siguientes grupos:

- **ENTIDADES TERRITORIALES.** Contiene las capas de **Comunidades Autónomas, Provincias, Áreas Urbanas y Municipios.**
- **TIPOLOGÍA DE LAS GRANDES ÁREAS URBANAS.** Contiene la delimitación de las Grandes Áreas Urbanas en función del tamaño y de la población, definidas en el Atlas Estadístico de las Áreas Urbanas<sup>1</sup> del Ministerio de Transportes, Movilidad y Agenda Urbana.
- **ORDENACIÓN DEL TERRITORIO.** Contiene tres capas: **Regionales, Subregionales y Litorales.**
- **PLANEAMIENTO URBANÍSTICO.** Contiene dos capas: **Planeamiento Vigente y Antigüedad Planeamiento.**
- **INFORMACIÓN SIU.** Contiene las capas de: **Clases de suelo, Ámbitos o sectores y Grado de desarrollo,** agrupadas estas dos últimas en el subgrupo **Áreas de desarrollo.**
- **OCUPACIÓN DE SUELO.** Contiene las capas de **CORINE y SIOSE** agrupadas por años.
- **CAPAS COMPLEMENTARIAS.** Se recogen en este grupo, una serie de capas que se consideran de gran utilidad para el planificador, que se muestran como capas o servicios de visualización WMS, tales como: **Catastro, Red Natura 2000, Cauces con Dominio Público Hidráulico (DPH) deslindado, Dominio Público Marítimo Terrestre,** las **Zonas inundables** de origen fluvial y de origen marino, zonas de **riesgo sísmico y riesgo radón.**



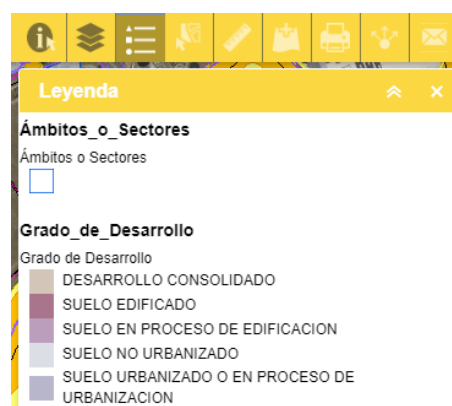
## LOCALIZADOR

Esta herramienta permite localizar a través del **nombre del sector o área de desarrollo**, por cualquiera de las **cuatro entidades territoriales** o bien mediante la **dirección postal**.



## LEYENDA

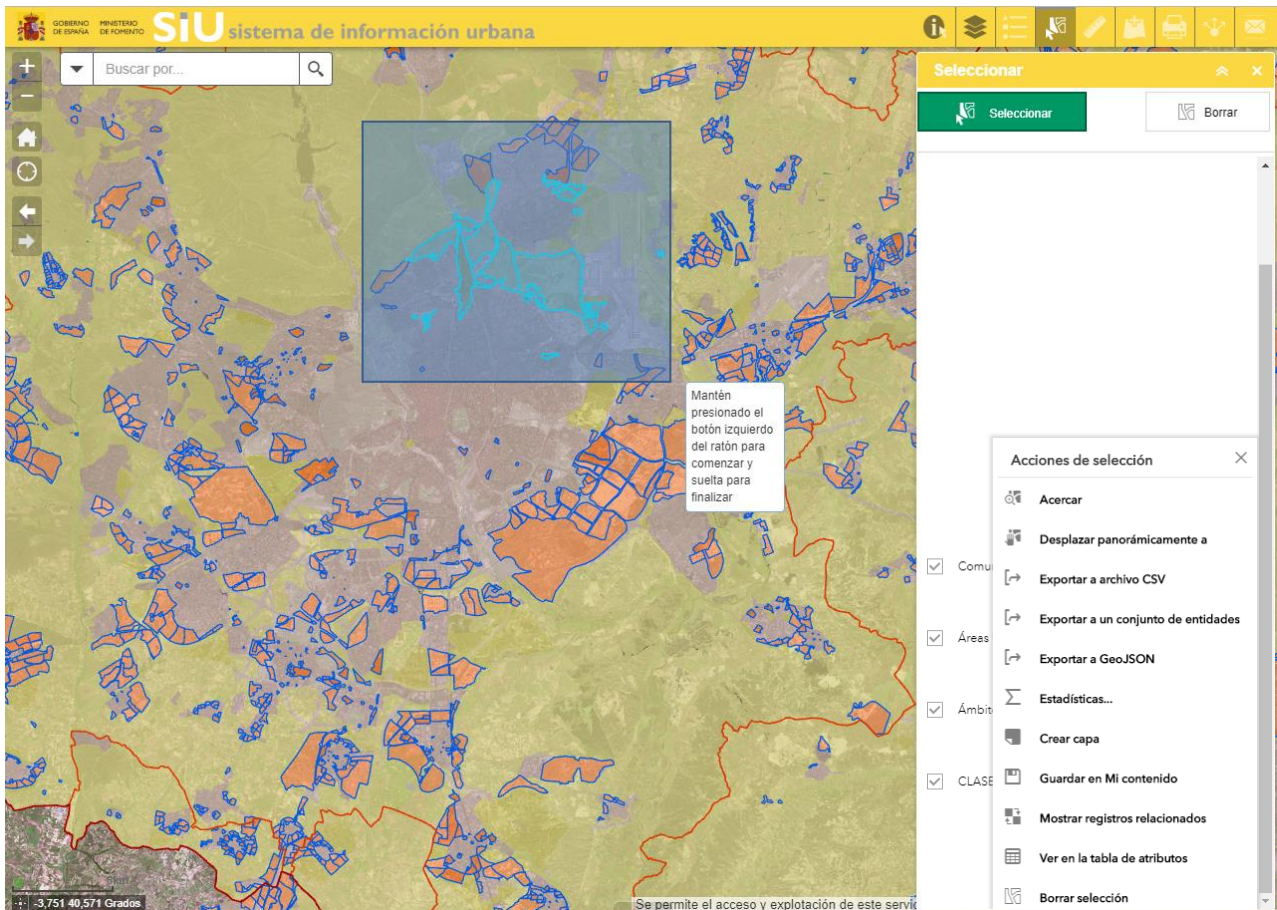
Esta herramienta ofrece la **simbología** de las capas que estén activadas.



<sup>1</sup> <http://www.mitma.gob.es/AtlasAU>

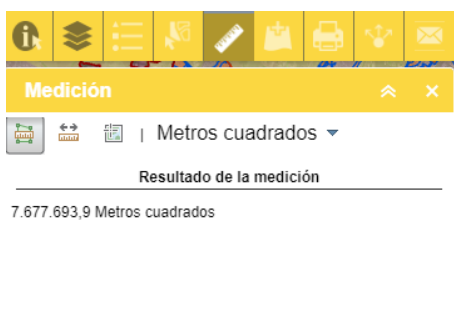
## SELECCIONAR

Esta herramienta permite realizar una selección de entidades (en las capas que estén activadas en el visor) y realizar una serie de acciones como se muestra en la imagen a continuación.



## MEDICIÓN

Esta herramienta permite medir la distancia entre dos puntos, la superficie del área deseada y los grados de un punto concreto en el mapa.



## AÑADIR DATOS

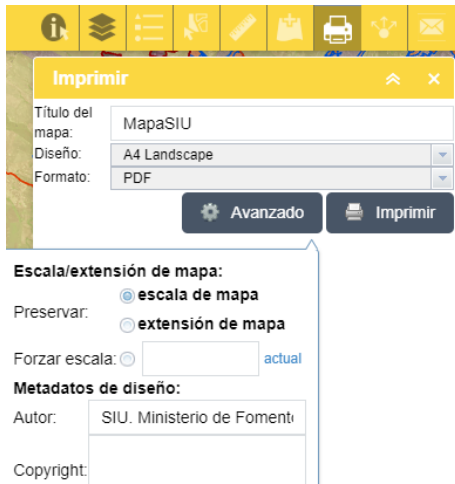
Permite añadir información al mapa mediante URL o archivo Shapefile, CSV, GPX o Geo JSON.





## IMPRIMIR

Permite una impresión por extensión de mapa o escala en distintos formatos.



## COMPARTIR

Ofrece la posibilidad de compartir el vínculo con el visor a través del enlace, correo electrónico o twitter.



## CONTACTO

Ofrece los datos de contacto para cualquier observación, duda o sugerencia.



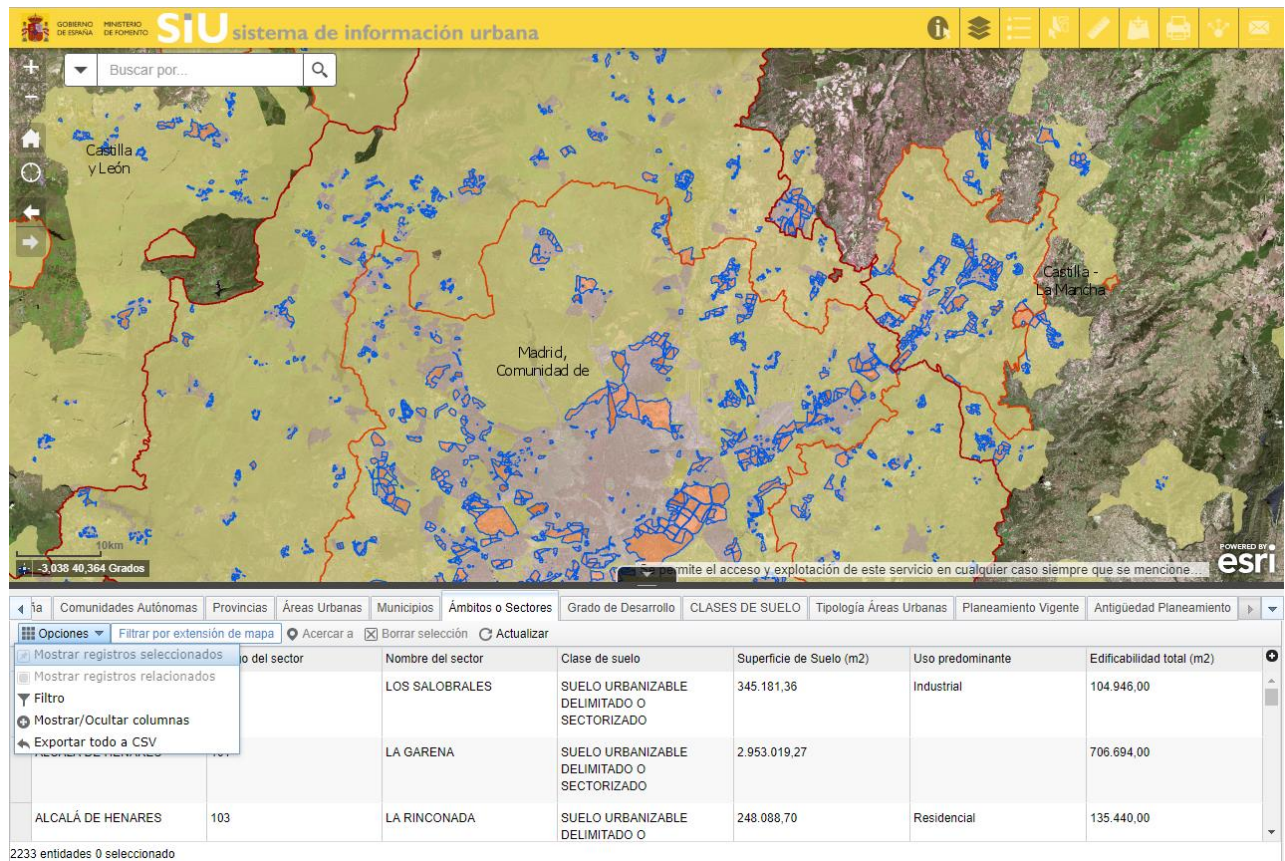
## HERRAMIENTAS DE NAVEGACIÓN

Permiten navegar por el mapa, realizar ampliaciones y reducciones del ámbito visualizado y volver a la vista general.



## TABLA DE ATRIBUTOS

Esta herramienta ofrece la información alfanumérica de las capas contenidas en el visor pudiendo mostrar los datos por extensión de mapa y exportar la información a csv.



La imagen muestra la interfaz del sistema SIU (sistema de información urbana) con un mapa de Castilla-La Mancha y Madrid, Comunidad de. La tabla de atributos muestra los siguientes datos:

Nombre del sector	Clase de suelo	Superficie de Suelo (m2)	Uso predominante	Edificabilidad total (m2)		
LOS SALOBRALES	SUELO URBANIZABLE DELIMITADO O SECTORIZADO	345.181,36	Industrial	104.946,00		
LA GARENA	SUELO URBANIZABLE DELIMITADO O SECTORIZADO	2.953.019,27		706.694,00		
ALCALÁ DE HENARES	103	LA RINCONADA	SUELO URBANIZABLE DELIMITADO O	248.088,70	Residencial	135.440,00

2233 entidades 0 seleccionados