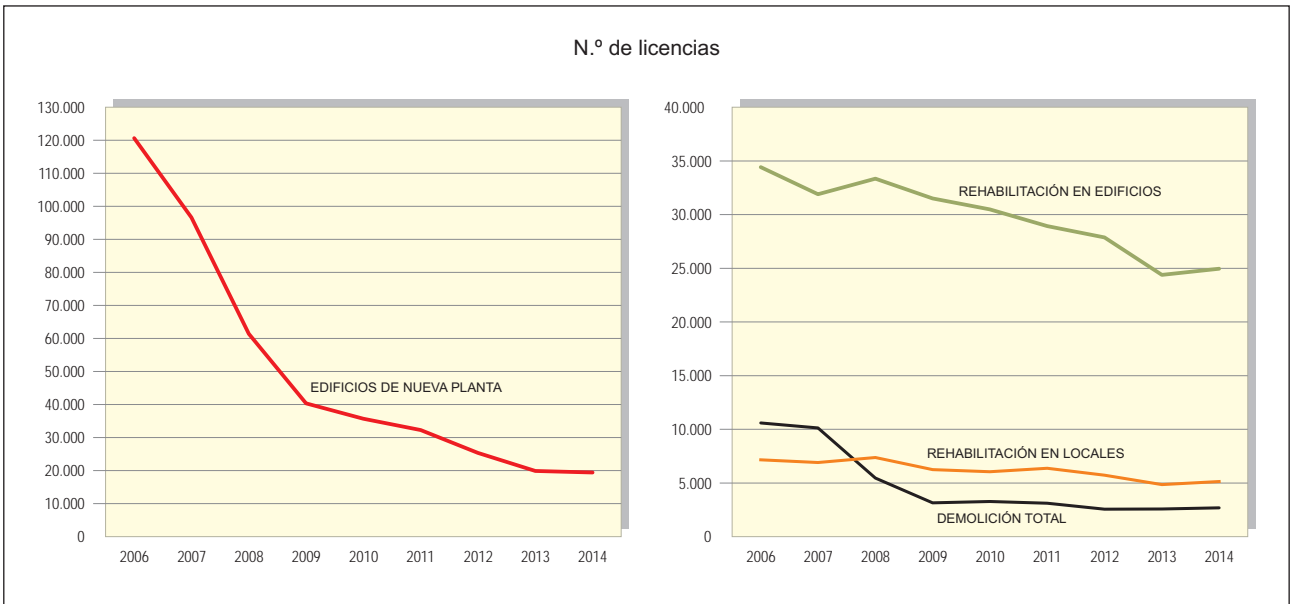
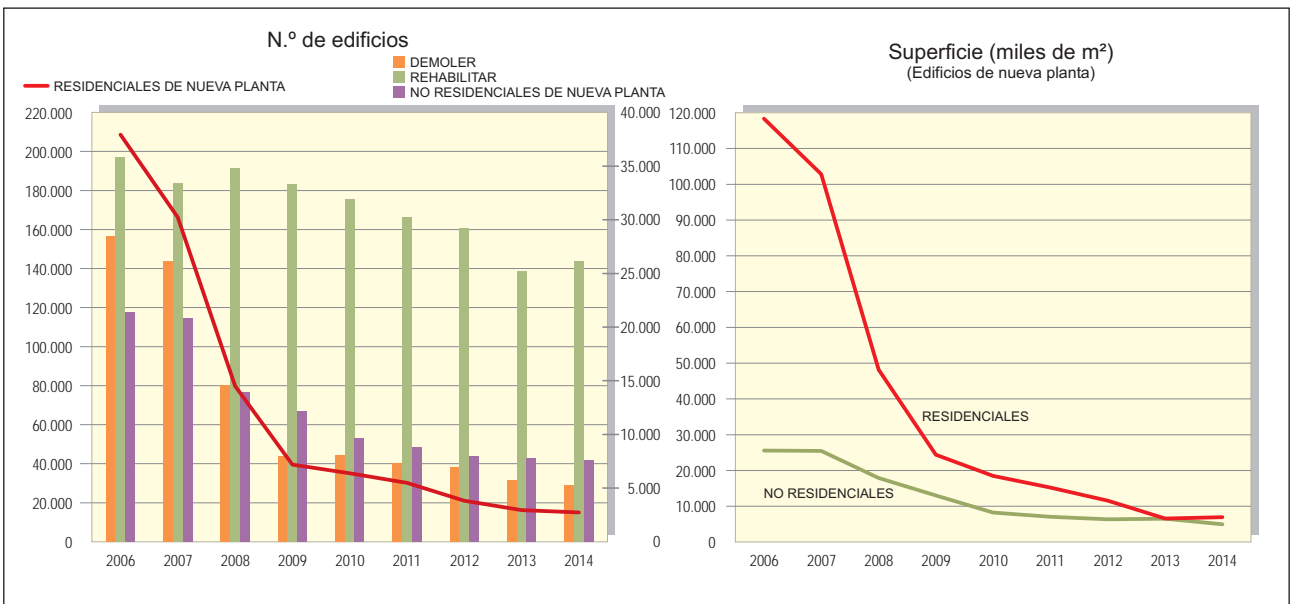


Construcción de edificios  
y obras  
en edificación:  
licencias municipales  
y visados  
de dirección de obra

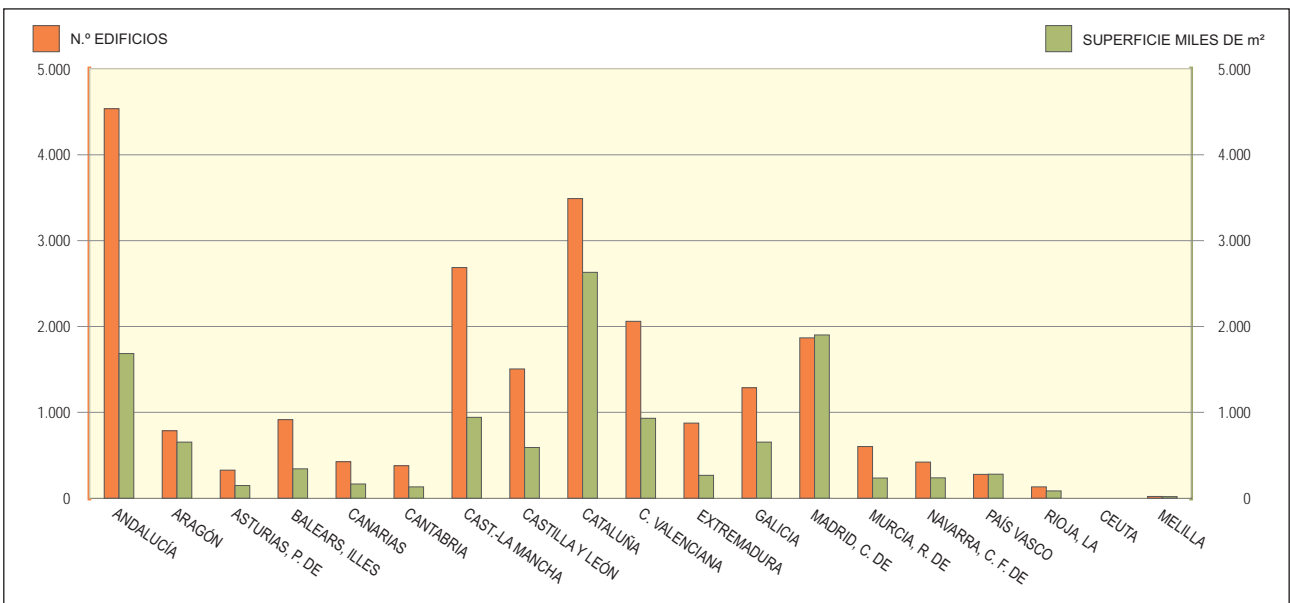
4.1. EVOLUCIÓN DE LAS LICENCIAS DE OBRA CONCEDIDAS POR TIPO DE OBRA. PERÍODO 2006-2014



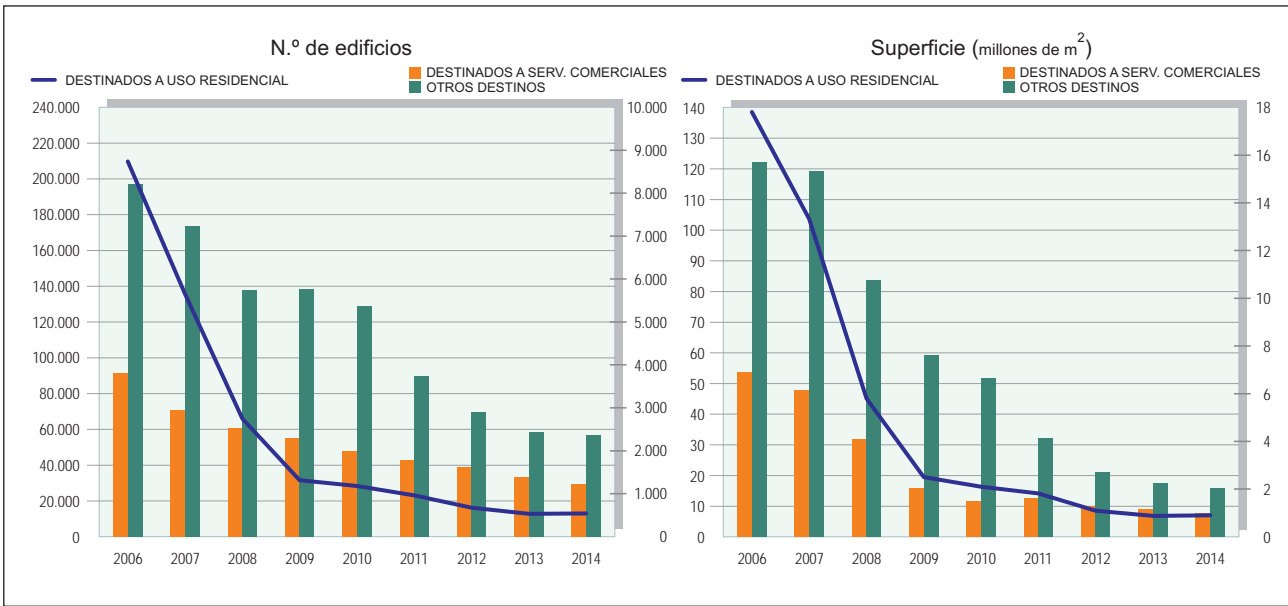
4.2. EVOLUCIÓN DE LAS LICENCIAS DE OBRA: EDIFICIOS Y SUPERFICIE SEGÚN TIPO DE OBRA. PERÍODO 2006-2014



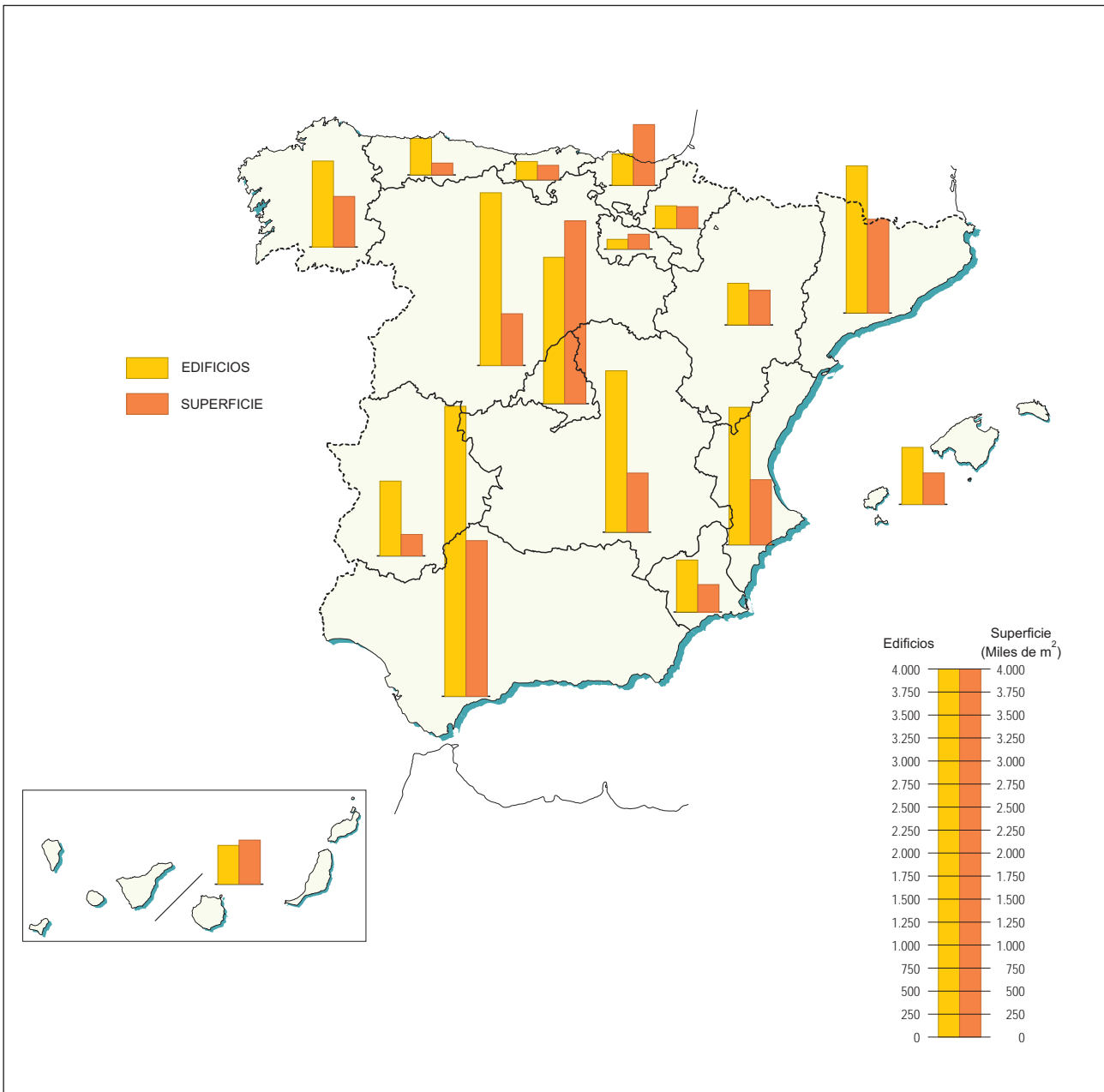
4.3. LICENCIAS DE OBRA: NUEVA PLANTA, N.º DE EDIFICIOS Y SUPERFICIE A CONSTRUIR POR CC. AA. AÑO 2014



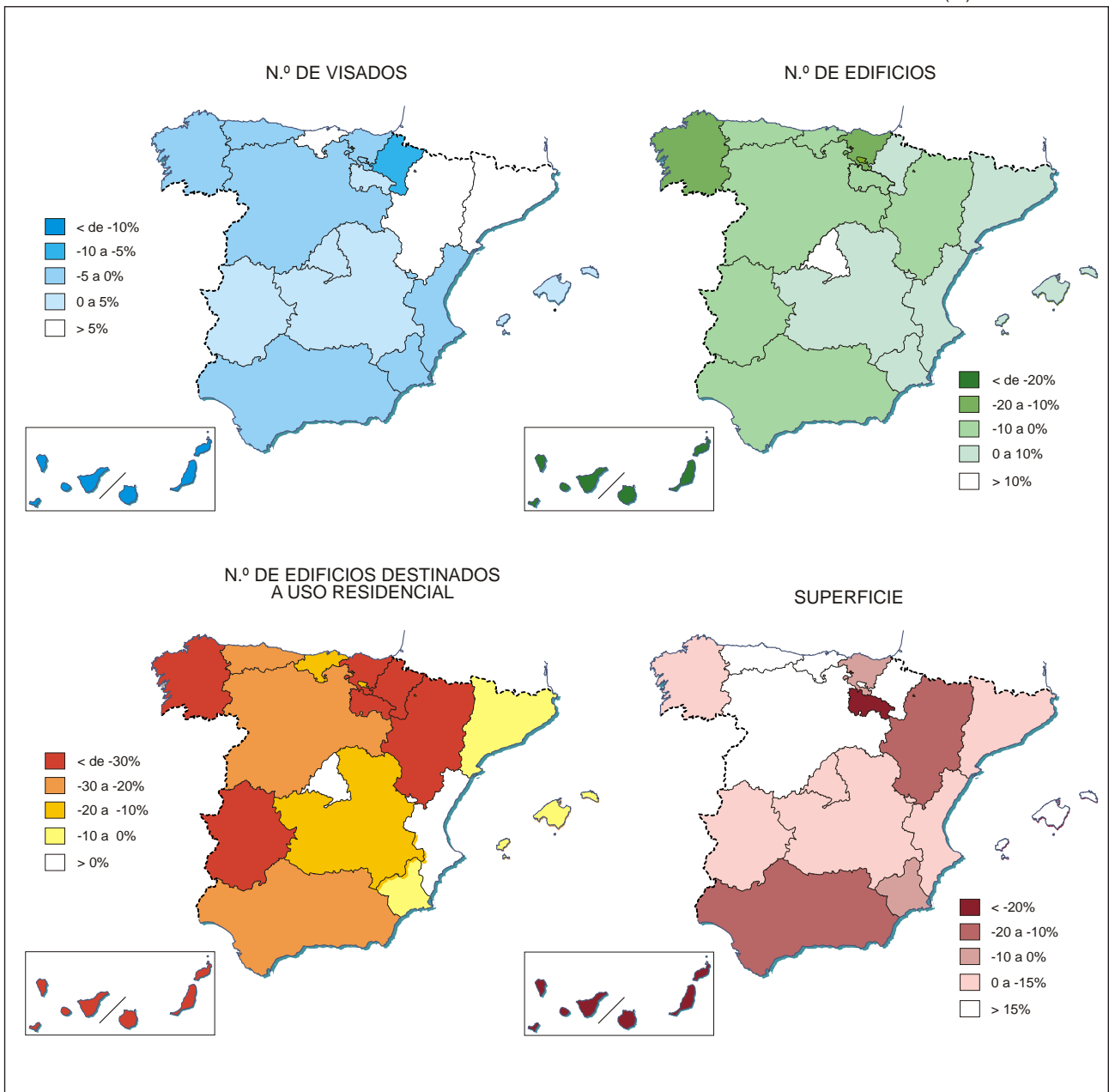
4.4. EVOLUCIÓN DE LOS VISADOS DE APAREJADORES: OBRA NUEVA. EDIFICIOS Y SUPERFICIE SEGÚN DESTINO. PERIODO 2006-2014



4.5. VISADOS DE APAREJADORES: OBRA NUEVA. N.º DE EDIFICIOS Y SUPERFICIE POR COMUNIDADES AUTÓNOMAS. AÑO 2014



4.6. VISADOS DE APAREJADORES. EVOLUCIÓN DE LAS PRINCIPALES VARIABLES POR CC. AA. 2014 / 2013 (%)



#### 4. Construcción de edificios. Licencias Municipales

##### 1.1. N.º de licencias según tipo de obra

AÑOS	Total	Nueva planta			Rehabilitación				Demolición total exclusivamente
		Total	Con demolición previa	Sin demolición	En edificios			En locales	
					Total	Demolición parcial previa	Sin demolición		
2007	<b>145.555</b>	96.626	9.173	87.453	31.905	11.691	20.214	6.902	10.122
2008	<b>107.583</b>	61.396	6.245	55.151	33.357	13.029	20.328	7.371	5.459
2009	<b>81.251</b>	40.347	3.608	36.739	31.506	12.922	18.584	6.242	3.156
2010	<b>75.488</b>	35.692	3.580	32.112	30.483	12.910	17.573	6.043	3.270
2011	<b>70.736</b>	32.299	3.328	28.971	28.936	13.462	15.474	6.374	3.127
2012	<b>61.578</b>	25.398	3.187	22.211	27.876	11.312	16.564	5.739	2.565
2013	<b>51.726</b>	19.889	2.505	17.384	24.395	10.040	14.355	4.852	2.590
2014	<b>52.255</b>	19.457	1.866	17.591	24.960	10.740	14.220	5.143	2.695

Fuente: Construcción de Edificios. D. G. de Programación Económica y Presupuestos. M.º de Fomento.

#### 4. Construcción de edificios. Licencias Municipales

##### 1.2. N.º de licencias según tipo de obra por Comunidades Autónomas. Año 2013

COMUNIDADES AUTÓNOMAS	Total	Nueva planta			Rehabilitación				Demolición total exclusivamente
		Total	Con demolición previa	Sin demolición	En edificios			En locales	
					Total	Demolición parcial previa	Sin demolición		
ANDALUCÍA	12.412	5.168	1.010	4.158	5.032	2.690	2.342	1.583	629
ARAGÓN	2.574	579	44	535	1.027	418	609	849	119
ASTURIAS, PRINCIPADO DE	1.026	296	12	284	628	262	366	76	26
BALEARS, ILLES	2.091	548	45	503	1.293	461	832	174	76
CANARIAS	919	479	28	451	322	116	206	99	19
CANTABRIA	677	158	11	147	382	241	141	117	20
CASTILLA-LA MANCHA	4.017	2.360	307	2.053	1.050	398	652	223	384
CASTILLA Y LEÓN	3.121	1.634	254	1.380	1.069	623	446	275	143
CATALUÑA	7.158	2.530	220	2.310	4.161	1.781	2.380	135	332
COMUNIDAD VALENCIANA	4.438	1.259	95	1.164	2.646	886	1.760	198	335
EXTREMADURA	2.158	771	200	571	1.101	780	321	229	57
GALICIA	2.676	1.172	41	1.131	1.182	617	565	239	83
MADRID, COMUNIDAD DE	3.709	1.064	81	983	2.257	164	2.093	228	160
MURCIA, REGIÓN DE	1.318	613	15	598	456	114	342	160	89
NAVARRA, C. FORAL DE	735	198	27	171	421	49	372	98	18
PAÍS VASCO	2.178	893	73	820	1.246	396	850	5	34
RIOJA, LA	455	136	17	119	96	35	61	163	60
CEUTA, CIUDAD AUTÓNOMA DE	10	1	--	1	3	3	--	--	6
MELILLA, CIUDAD AUTÓNOMA DE	54	30	25	5	23	6	17	1	--
<b>TOTAL NACIONAL</b>	<b>51.726</b>	<b>19.889</b>	<b>2.505</b>	<b>17.384</b>	<b>24.395</b>	<b>10.040</b>	<b>14.355</b>	<b>4.852</b>	<b>2.590</b>

Fuente: Construcción de Edificios. D. G. de Programación Económica y Presupuestos. M.º de Fomento.

#### 4. Construcción de edificios. Licencias Municipales

##### 1.2. N.º de licencias según tipo de obra por Comunidades Autónomas. Año 2014

COMUNIDADES AUTÓNOMAS	Total	Nueva planta			Rehabilitación				Demolición total exclusivamente
		Total	Con demolición previa	Sin demolición	En edificios			En locales	
					Total	Demolición parcial previa	Sin demolición		
ANDALUCÍA	10.981	4.216	396	3.820	4.578	2.416	2.162	1.545	642
ARAGÓN	2.674	611	39	572	1.092	445	647	852	119
ASTURIAS, PRINCIPADO DE	1.021	307	12	295	623	254	369	74	17
BALEARS, ILLES	2.212	592	48	544	1.322	552	770	203	95
CANARIAS	917	367	22	345	377	136	241	149	24
CANTABRIA	769	333	22	311	323	199	124	95	18
CASTILLA-LA MANCHA	4.089	2.497	309	2.188	1.076	480	596	177	339
CASTILLA Y LEÓN	2.751	1.472	237	1.235	852	535	317	272	155
CATALUÑA	8.771	3.197	253	2.944	4.873	2.234	2.639	316	385
COMUNIDAD VALENCIANA	4.344	1.448	103	1.345	2.406	849	1.557	215	275
EXTREMADURA	2.235	847	164	683	1.125	812	313	197	66
GALICIA	2.741	1.184	46	1.138	1.192	535	657	282	83
MADRID, COMUNIDAD DE	3.436	1.125	85	1.040	1.979	592	1.387	147	185
MURCIA, REGIÓN DE	1.197	546	10	536	405	97	308	140	106
NAVARRA, C. FORAL DE	983	316	43	273	512	53	459	72	83
PAÍS VASCO	2.627	255	39	216	2.071	455	1.616	252	49
RIOJA, LA	467	123	28	95	143	92	51	154	47
CEUTA, CIUDAD AUTÓNOMA DE	0	0	--	--	0	--	--	--	--
MELILLA, CIUDAD AUTÓNOMA DE	40	21	10	11	11	4	7	1	7
<b>TOTAL NACIONAL</b>	<b>52.255</b>	<b>19.457</b>	<b>1.866</b>	<b>17.591</b>	<b>24.960</b>	<b>10.740</b>	<b>14.220</b>	<b>5.143</b>	<b>2.695</b>

Fuente: Construcción de Edificios. D. G. de Programación Económica y Presupuestos. M.º de Fomento.

#### 4. Construcción de edificios. Licencias Municipales

##### 2.1. N.º de edificios según tipo de obra

AÑOS	Edificios de nueva planta						Edificios a rehabilitar	Edificios a demoler
	Total	Edificios residenciales				Edificios no residenciales		
		Total	Vivienda familiar	Residencia colectiva permanente	Residencia colectiva eventual			
2007	<b>187.147</b>	166.322	165.833	197	292	20.825	33.359	26.141
2008	<b>93.678</b>	79.752	79.467	126	159	13.926	34.807	14.573
2009	<b>51.744</b>	39.564	39.349	102	113	12.180	33.267	7.984
2010	<b>44.781</b>	35.110	34.317	183	610	9.671	31.910	8.084
2011	<b>38.973</b>	30.194	30.052	46	96	8.779	30.237	7.295
2012	<b>28.956</b>	21.038	20.923	29	86	7.918	29.154	6.941
2013	<b>24.052</b>	16.267	16.012	55	200	7.785	25.227	5.725
2014	<b>22.594</b>	15.009	14.901	19	89	7.585	26.136	5.279

Fuente: Construcción de Edificios. D. G. de Programación Económica y Presupuestos. M.º de Fomento.

#### 4. Construcción de edificios. Licencias Municipales

##### 2.2. N.º de edificios según tipo de obra por Comunidades Autónomas. Año 2013

COMUNIDADES AUTÓNOMAS	Edificios de nueva planta						Edificios a rehabilitar	Edificios a demoler
	Total	Edificios residenciales				Edificios no residenciales		
		Total	Vivienda familiar	Residencia colectiva permanente	Residencia colectiva eventual			
ANDALUCÍA	5.855	3.702	3.684	2	16	2.153	5.148	1.701
ARAGÓN	801	340	325	--	15	461	1.089	204
ASTURIAS, PRINCIPADO DE	301	222	214	--	8	79	643	48
BALEARIS, ILLES	601	477	470	2	5	124	1.355	145
CANARIAS	574	365	340	2	23	209	344	52
CANTABRIA	241	197	189	3	5	44	409	39
CASTILLA-LA MANCHA	2.529	1.640	1.635	--	5	889	1.046	780
CASTILLA Y LEÓN	2.071	1.656	1.623	30	3	415	1.116	498
CATALUÑA	2.822	1.630	1.571	--	59	1.192	4.513	638
COMUNIDAD VALENCIANA	2.056	1.596	1.591	3	2	460	2.674	498
EXTREMADURA	842	573	519	--	54	269	1.114	270
GALICIA	1.229	847	835	8	4	382	1.212	144
MADRID, COMUNIDAD DE	1.740	1.488	1.483	5	--	252	2.305	279
MURCIA, REGIÓN DE	692	442	441	--	1	250	475	124
NAVARRA, C. FORAL DE	239	172	172	--	--	67	423	60
PAÍS VASCO	1.284	804	804	--	--	480	1.243	107
RIOJA, LA	144	86	86	--	--	58	93	107
CEUTA, CIUDAD AUTÓNOMA DE	1	1	1	--	--	--	3	6
MELILLA, CIUDAD AUTÓNOMA DE	30	29	29	--	--	1	22	25
<b>TOTAL NACIONAL</b>	<b>24.052</b>	<b>16.267</b>	<b>16.012</b>	<b>55</b>	<b>200</b>	<b>7.785</b>	<b>25.227</b>	<b>5.725</b>

Fuente: Construcción de Edificios. D. G. de Programación Económica y Presupuestos. M.º de Fomento.

#### 4. Construcción de edificios. Licencias Municipales

##### 2.2. N.º de edificios según tipo de obra por Comunidades Autónomas. Año 2014

COMUNIDADES AUTÓNOMAS	Edificios de nueva planta						Edificios a rehabilitar	Edificios a demoler
	Total	Edificios residenciales				Edificios no residenciales		
		Total	Vivienda familiar	Residencia colectiva permanente	Residencia colectiva eventual			
ANDALUCÍA	4.534	2.777	2.774	--	3	1.757	4.758	1.166
ARAGÓN	786	278	264	--	14	508	1.137	194
ASTURIAS, PRINCIPADO DE	328	245	231	3	11	83	635	34
BALEARIS, ILLES	916	730	716	1	13	186	1.408	152
CANARIAS	425	261	253	--	8	164	421	57
CANTABRIA	379	276	273	2	1	103	331	45
CASTILLA-LA MANCHA	2.687	1.623	1.614	--	9	1.064	1.070	739
CASTILLA Y LEÓN	1.505	887	887	--	--	618	929	431
CATALUÑA	3.489	2.327	2.318	7	2	1.162	5.325	768
COMUNIDAD VALENCIANA	2.061	1.623	1.617	1	5	438	2.424	438
EXTREMADURA	876	550	543	--	7	326	1.144	254
GALICIA	1.286	819	805	3	11	467	1.207	150
MADRID, COMUNIDAD DE	1.868	1.620	1.615	1	4	248	2.177	343
MURCIA, REGIÓN DE	603	390	389	--	1	213	417	129
NAVARRA, C. FORAL DE	422	363	363	--	--	59	512	130
PAÍS VASCO	277	150	150	--	--	127	2.088	142
RIOJA, LA	132	72	72	--	--	60	142	89
CEUTA, CIUDAD AUTÓNOMA DE	0	0	--	--	--	--	--	--
MELILLA, CIUDAD AUTÓNOMA DE	20	18	17	1	--	2	11	18
<b>TOTAL NACIONAL</b>	<b>22.594</b>	<b>15.009</b>	<b>14.901</b>	<b>19</b>	<b>89</b>	<b>7.585</b>	<b>26.136</b>	<b>5.279</b>

Fuente: Construcción de Edificios. D. G. de Programación Económica y Presupuestos. M.º de Fomento.



#### 4. Construcción de edificios. Licencias Municipales

##### 2.3. N.º de edificios no residenciales de nueva planta según destino

AÑOS	Total	Explotaciones agrarias y pesqueras	Industria	Transporte y comunicaciones	Almacenes	Servicios burocráticos	Servicios comerciales	Otros servicios
2007	<b>20.825</b>	2.698	8.089	364	5.886	755	815	2.218
2008	<b>13.926</b>	2.450	4.503	221	3.749	519	733	1.751
2009	<b>12.180</b>	2.541	2.777	186	4.148	366	466	1.696
2010	<b>9.671</b>	2.652	1.843	198	2.947	231	510	1.290
2011	<b>8.779</b>	2.150	1.463	209	2.999	169	419	1.370
2012	<b>7.918</b>	2.307	1.211	147	2.372	175	511	1.195
2013	<b>7.785</b>	2.648	953	158	2.234	136	373	1.283
2014	<b>7.585</b>	2.618	1.062	114	2.216	111	520	944

Fuente: Construcción de Edificios. D. G. de Programación Económica y Presupuestos. M.º de Fomento.

#### 4. Construcción de edificios. Licencias Municipales

##### 2.4. N.º de edificios no residenciales de nueva planta según destino por Comunidades Autónomas. Año 2013

COMUNIDADES AUTÓNOMAS	Total	Explotaciones agrarias y pesqueras	Industria	Transporte y comunicaciones	Almacenes	Servicios burocráticos	Servicios comerciales	Otros servicios
ANDALUCÍA	2.153	831	171	18	796	40	120	177
ARAGÓN	461	243	29	2	134	6	12	35
ASTURIAS, PRINCIPADO DE	79	33	7	16	11	1	5	6
BALEARIS, ILLES	124	41	11	2	12	2	16	40
CANARIAS	209	85	18	--	27	4	19	56
CANTABRIA	44	17	13	--	4	4	1	5
CASTILLA-LA MANCHA	889	177	117	6	310	18	47	214
CASTILLA Y LEÓN	415	107	106	10	51	1	16	124
CATALUÑA	1.192	349	220	68	421	12	50	72
COMUNIDAD VALENCIANA	460	109	68	3	114	7	22	137
EXTREMADURA	269	35	48	14	64	15	20	73
GALICIA	382	197	31	7	90	2	14	41
MADRID, COMUNIDAD DE	252	14	70	3	58	14	24	69
MURCIA, REGIÓN DE	250	94	18	7	84	10	5	32
NAVARRA, C. FORAL DE	67	28	12	--	17	--	2	8
PAÍS VASCO	480	272	14	2	--	--	--	192
RIOJA, LA	58	16	--	--	40	--	--	2
CEUTA, CIUDAD AUTÓNOMA DE	0	--	--	--	--	--	--	--
MELILLA, CIUDAD AUTÓNOMA DE	1	--	--	--	1	--	--	--
<b>TOTAL NACIONAL</b>	<b>7.785</b>	<b>2.648</b>	<b>953</b>	<b>158</b>	<b>2.234</b>	<b>136</b>	<b>373</b>	<b>1.283</b>

Fuente: Construcción de Edificios. D. G. de Programación Económica y Presupuestos. M.º de Fomento.

#### 4. Construcción de edificios. Licencias Municipales

##### 2.4. N.º de edificios no residenciales de nueva planta según destino por Comunidades Autónomas. Año 2014

COMUNIDADES AUTÓNOMAS	Total	Explotaciones agrarias y pesqueras	Industria	Transporte y comunicaciones	Almacenes	Servicios burocráticos	Servicios comerciales	Otros servicios
ANDALUCÍA	1.757	638	168	23	614	19	156	139
ARAGÓN	508	273	26	--	148	2	19	40
ASTURIAS, PRINCIPADO DE	83	34	9	14	17	--	2	7
BALEARIS, ILLES	186	84	13	5	46	1	12	25
CANARIAS	164	75	9	1	21	2	28	28
CANTABRIA	103	49	15	--	9	2	1	27
CASTILLA-LA MANCHA	1.064	333	153	9	301	16	32	220
CASTILLA Y LEÓN	618	190	89	--	189	1	35	114
CATALUÑA	1.162	266	240	34	396	18	104	104
COMUNIDAD VALENCIANA	438	89	103	--	124	8	43	71
EXTREMADURA	326	51	72	17	98	27	21	40
GALICIA	467	256	46	3	95	5	17	45
MADRID, COMUNIDAD DE	248	50	77	--	38	2	37	44
MURCIA, REGIÓN DE	213	89	22	8	58	4	6	26
NAVARRA, C. FORAL DE	59	13	10	--	21	--	5	10
PAÍS VASCO	127	108	7	--	6	4	--	2
RIOJA, LA	60	20	3	--	35	--	1	1
CEUTA, CIUDAD AUTÓNOMA DE	0	--	--	--	--	--	--	--
MELILLA, CIUDAD AUTÓNOMA DE	2	--	--	--	--	--	1	1
<b>TOTAL NACIONAL</b>	<b>7.585</b>	<b>2.618</b>	<b>1.062</b>	<b>114</b>	<b>2.216</b>	<b>111</b>	<b>520</b>	<b>944</b>

Fuente: Construcción de Edificios. D. G. de Programación Económica y Presupuestos. M.º de Fomento.

#### 4. Construcción de edificios. Licencias Municipales

##### 3.1. Superficie a construir según destino en edificios de nueva planta

Unidad: Miles de m<sup>2</sup>

AÑOS	Total edificios	Edificios residenciales destinados a				Total edificios no residenciales
		Total	Vivienda	Residencia colectiva permanente	Residencia colectiva eventual	
2007	<b>128.254</b>	102.790	101.145	752	893	25.464
2008	<b>66.085</b>	48.205	46.738	797	670	17.880
2009	<b>37.433</b>	24.419	23.729	424	266	13.014
2010	<b>26.706</b>	18.488	17.752	297	439	8.218
2011	<b>22.323</b>	15.245	14.809	164	272	7.078
2012	<b>17.953</b>	11.585	11.353	112	120	6.368
2013	<b>13.068</b>	6.573	6.059	358	156	6.495
2014	<b>11.907</b>	6.951	6.810	37	104	4.956

Fuente: Construcción de Edificios. D. G. de Programación Económica y Presupuestos. M.<sup>o</sup> de Fomento.

#### 4. Construcción de edificios. Licencias Municipales

##### 3.2. Superficie a construir según destino en edificios de nueva planta por Comunidades Autónomas. Año 2013

Unidad: Miles de m<sup>2</sup>

COMUNIDADES AUTÓNOMAS	Total edificios	Edificios residenciales destinados a				Total edificios no residenciales
		Total	Vivienda	Residencia colectiva permanente	Residencia colectiva eventual	
ANDALUCÍA	2.159	1.127	1.105	18	4	1.032
ARAGÓN	667	341	338	--	3	326
ASTURIAS, PRINCIPADO DE	134	110	103	--	7	24
BALEARS, ILLES	384	170	159	4	7	214
CANARIAS	317	190	128	5	57	127
CANTABRIA	86	69	67	1	1	17
CASTILLA-LA MANCHA	760	442	439	--	3	318
CASTILLA Y LEÓN	903	610	343	266	1	293
CATALUÑA	3.252	659	601	--	58	2.593
COMUNIDAD VALENCIANA	929	501	495	2	4	428
EXTREMADURA	223	140	136	--	4	83
GALICIA	533	332	317	11	4	201
MADRID, COMUNIDAD DE	1.576	1.129	1.078	51	--	447
MURCIA, REGIÓN DE	235	146	146	--	--	89
NAVARRA, C. FORAL DE	242	151	151	--	--	91
PAÍS VASCO	535	392	392	--	--	143
RIOJA, LA	115	45	45	--	--	70
CEUTA, CIUDAD AUTÓNOMA DE	1	1	1	--	--	--
MELILLA, CIUDAD AUTÓNOMA DE	14	14	14	--	--	--
<b>TOTAL NACIONAL</b>	<b>13.065</b>	<b>6.569</b>	<b>6.058</b>	<b>358</b>	<b>153</b>	<b>6.496</b>

Fuente: Construcción de Edificios. D. G. de Programación Económica y Presupuestos. M.º de Fomento.

#### 4. Construcción de edificios. Licencias Municipales

##### 3.2. Superficie a construir según destino en edificios de nueva planta por Comunidades Autónomas. Año 2014

Unidad: Miles de m<sup>2</sup>

COMUNIDADES AUTÓNOMAS	Total edificios	Edificios residenciales destinados a				Total edificios no residenciales
		Total	Vivienda	Residencia colectiva permanente	Residencia colectiva eventual	
ANDALUCÍA	1.685	1.104	1.103	--	1	581
ARAGÓN	654	203	186	--	17	451
ASTURIAS, PRINCIPADO DE	150	107	105	1	1	43
BALEARS, ILLES	344	268	219	--	49	76
CANARIAS	166	74	72	--	2	92
CANTABRIA	132	88	77	11	--	44
CASTILLA-LA MANCHA	943	449	444	--	5	494
CASTILLA Y LEÓN	591	242	242	--	--	349
CATALUÑA	2.630	1.189	1.174	4	11	1.441
COMUNIDAD VALENCIANA	932	549	539	8	2	383
EXTREMADURA	267	146	139	--	7	121
GALICIA	654	299	287	7	5	355
MADRID, COMUNIDAD DE	1.901	1.663	1.656	5	2	238
MURCIA, REGIÓN DE	236	124	123	--	1	112
NAVARRA, C. FORAL DE	237	185	185	--	--	52
PAÍS VASCO	281	217	217	--	--	64
RIOJA, LA	86	24	24	--	--	62
CEUTA, CIUDAD AUTÓNOMA DE	0	0	--	--	--	--
MELILLA, CIUDAD AUTÓNOMA DE	18	18	18	--	--	--
<b>TOTAL NACIONAL</b>	<b>11.907</b>	<b>6.949</b>	<b>6.810</b>	<b>36</b>	<b>103</b>	<b>4.958</b>

Fuente: Construcción de Edificios. D. G. de Programación Económica y Presupuestos. M.º de Fomento.

#### 4. Construcción de edificios. Licencias Municipales

##### 3.3. Superficie a construir en edificios no residenciales según destino

Unidad: Miles de m<sup>2</sup>

AÑOS	Total	Explotaciones agrarias y pesqueras	Industria	Transporte y comunicaciones	Almacenes	Servicios burocráticos	Servicios comerciales	Otros servicios
2007	<b>25.463</b>	1.166	9.669	598	4.271	2.967	2.329	4.463
2008	<b>17.879</b>	886	6.232	218	3.104	2.809	2.082	2.548
2009	<b>13.013</b>	1.340	4.239	125	1.469	1.495	1.447	2.898
2010	<b>8.222</b>	885	2.359	107	948	1.079	1.245	1.599
2011	<b>7.074</b>	798	2.228	83	1.364	375	948	1.278
2012	<b>6.372</b>	1.216	1.618	41	763	644	904	1.186
2013	<b>6.498</b>	916	2.773	58	786	190	1.097	678
2014	<b>4.960</b>	1.143	1.895	57	604	55	711	495

Fuente: Construcción de Edificios. D. G. de Programación Económica y Presupuestos. M.º de Fomento.

#### 4. Construcción de edificios. Licencias Municipales

##### 3.4. Superficie a construir en edificios no residenciales según destino por Comunidades Autónomas. Año 2013

Unidad: Miles de m<sup>2</sup>

COMUNIDADES AUTÓNOMAS	Total	Explotaciones agrarias y pesqueras	Industria	Transporte y comunicaciones	Almacenes	Servicios burocráticos	Servicios comerciales	Otros servicios
ANDALUCÍA	1.032	181	169	2	160	61	361	98
ARAGÓN	326	195	50	--	46	3	8	24
ASTURIAS, PRINCIPADO DE	24	6	3	2	3	--	7	3
BALEARS, ILLES	214	9	8	--	1	--	189	7
CANARIAS	127	8	21	--	9	5	70	14
CANTABRIA	17	1	8	--	2	--	1	5
CASTILLA-LA MANCHA	318	66	100	1	91	4	15	41
CASTILLA Y LEÓN	292	57	139	2	51	--	13	30
CATALUÑA	2.594	158	1.888	29	223	96	134	66
COMUNIDAD VALENCIANA	428	26	122	5	45	12	148	70
EXTREMADURA	84	9	26	6	11	2	16	14
GALICIA	201	81	39	3	31	1	22	24
MADRID, COMUNIDAD DE	448	13	131	9	18	2	96	179
MURCIA, REGIÓN DE	89	35	15	1	22	3	1	12
NAVARRA, C. FORAL DE	90	28	28	--	9	--	16	9
PAÍS VASCO	143	37	25	--	--	--	--	81
RIOJA, LA	70	5	--	--	65	--	--	--
CEUTA, CIUDAD AUTÓNOMA DE	0	--	--	--	--	--	--	--
MELILLA, CIUDAD AUTÓNOMA DE	0	--	--	--	--	--	--	--
<b>TOTAL NACIONAL</b>	<b>6.497</b>	<b>915</b>	<b>2.772</b>	<b>60</b>	<b>787</b>	<b>189</b>	<b>1.097</b>	<b>677</b>

Fuente: Construcción de Edificios. D. G. de Programación Económica y Presupuestos. M.º de Fomento.

#### 4. Construcción de edificios. Licencias Municipales

##### 3.4. Superficie a construir en edificios no residenciales según destino por Comunidades Autónomas. Año 2014

Unidad: Miles de m<sup>2</sup>

COMUNIDADES AUTÓNOMAS	Total	Explotaciones agrarias y pesqueras	Industria	Transporte y comunicaciones	Almacenes	Servicios burocráticos	Servicios comerciales	Otros servicios
ANDALUCÍA	580	134	99	5	108	1	155	78
ARAGÓN	452	239	48	--	68	2	46	49
ASTURIAS, PRINCIPADO DE	42	13	5	1	6	--	7	10
BALEARS, ILLES	76	12	22	7	6	--	21	8
CANARIAS	92	3	7	--	11	--	59	12
CANTABRIA	44	15	10	--	3	9	--	7
CASTILLA-LA MANCHA	494	147	200	3	72	7	21	44
CASTILLA Y LEÓN	349	89	170	--	43	--	27	20
CATALUÑA	1.440	177	860	31	100	7	207	58
COMUNIDAD VALENCIANA	384	35	192	--	57	2	27	71
EXTREMADURA	122	17	43	7	24	10	12	9
GALICIA	354	117	108	1	42	6	41	39
MADRID, COMUNIDAD DE	238	15	67	--	23	6	58	69
MURCIA, REGIÓN DE	112	31	36	3	21	2	4	15
NAVARRA, C. FORAL DE	50	17	14	--	4	--	13	2
PAÍS VASCO	64	55	2	--	4	1	--	2
RIOJA, LA	62	27	11	--	14	--	10	--
CEUTA, CIUDAD AUTÓNOMA DE	0	--	--	--	--	--	--	--
MELILLA, CIUDAD AUTÓNOMA DE	0	--	--	--	--	--	--	--
<b>TOTAL NACIONAL</b>	<b>4.955</b>	<b>1.143</b>	<b>1.894</b>	<b>58</b>	<b>606</b>	<b>53</b>	<b>708</b>	<b>493</b>

Fuente: Construcción de Edificios. D. G. de Programación Económica y Presupuestos. M.º de Fomento.

#### 4. Construcción de edificios. Licencias Municipales

##### 4.1. N.º de viviendas según tipo de obra

AÑOS	Edificación de nueva planta				Obras de rehabilitación total (2)	Obras de demolición (3)	Total viviendas (1+2-3)	
	Total (1)	Edificación residencial destinada a vivienda familiar						Colectivas y no residencial
		Total	Unifamiliar	No unifamiliar				
2007	<b>634.098</b>	633.430	127.058	506.372	668	19.796	29.758	624.136
2008	<b>268.435</b>	267.876	63.352	204.524	559	16.984	15.842	269.577
2009	<b>130.546</b>	130.418	31.949	98.469	128	13.465	9.894	134.117
2010	<b>91.645</b>	91.509	28.932	62.577	136	11.704	8.716	94.633
2011	<b>76.005</b>	75.894	25.982	49.912	111	9.518	7.798	77.725
2012	<b>57.543</b>	57.486	18.223	39.263	57	7.456	7.509	57.490
2013	<b>31.236</b>	31.213	14.231	16.982	23	5.286	6.424	30.098
2014	<b>33.643</b>	33.643	13.352	20.291	0	6.065	5.758	33.950

Fuente: Construcción de Edificios. D. G. de Programación Económica y Presupuestos. M.º de Fomento.

#### 4. Construcción de edificios. Licencias Municipales

##### 4.2. N.º de viviendas según tipo de obra por Comunidades Autónomas. Año 2013

COMUNIDADES AUTÓNOMAS	Edificación de nueva planta					Obras de rehabilitación total (2)	Obras de demolición (3)	Total viviendas (1+2-3)
	Total (1)	Edificación residencial destinada a vivienda familiar			Colectivas y no residencial			
		Total	Unifamiliar	No unifamiliar				
ANDALUCÍA	5.041	5.039	3.367	1.672	2	1.039	1.695	4.385
ARAGÓN	1.786	1.786	230	1.556	--	95	173	1.708
ASTURIAS, PRINCIPADO DE	587	586	203	383	1	166	73	680
BALEARS, ILLES	655	655	442	213	--	628	398	885
CANARIAS	709	709	299	410	--	142	47	804
CANTABRIA	360	360	182	178	--	155	71	444
CASTILLA-LA MANCHA	1.977	1.974	1.582	392	3	260	640	1.597
CASTILLA Y LEÓN	1.872	1.868	1.566	302	4	209	470	1.611
CATALUÑA	2.737	2.736	1.379	1.357	1	947	758	2.926
COMUNIDAD VALENCIANA	3.144	3.142	1.478	1.664	2	335	379	3.100
EXTREMADURA	613	610	509	101	3	152	128	637
GALICIA	1.320	1.319	798	521	1	347	268	1.399
MADRID, COMUNIDAD DE	6.140	6.134	1.253	4.881	6	291	272	6.159
MURCIA, REGIÓN DE	621	621	408	213	--	44	119	546
NAVARRA, C. FORAL DE	519	519	163	356	--	87	33	573
PAÍS VASCO	2.824	2.824	293	2.531	--	338	690	2.472
RIOJA, LA	212	212	70	142	--	31	173	70
CEUTA, CIUDAD AUTÓNOMA DE	1	1	1	--	--	5	7	-1
MELILLA, CIUDAD AUTÓNOMA DE	118	118	8	110	--	15	30	103
<b>TOTAL NACIONAL</b>	<b>31.236</b>	<b>31.213</b>	<b>14.231</b>	<b>16.982</b>	<b>23</b>	<b>5.286</b>	<b>6.424</b>	<b>30.098</b>

Fuente: Construcción de Edificios. D. G. de Programación Económica y Presupuestos. M.º de Fomento.

#### 4. Construcción de edificios. Licencias Municipales

##### 4.2. N.º de viviendas según tipo de obra por Comunidades Autónomas. Año 2014

COMUNIDADES AUTÓNOMAS	Edificación de nueva planta					Obras de rehabilitación total (2)	Obras de demolición (3)	Total viviendas (1+2-3)
	Total (1)	Edificación residencial destinada a vivienda familiar			Colectivas y no residencial			
		Total	Unifamiliar	No unifamiliar				
ANDALUCÍA	4.562	4.562	2.449	2.113	0	924	1.023	4.463
ARAGÓN	1.007	1.007	217	790	0	142	209	940
ASTURIAS, PRINCIPADO DE	599	599	217	382	0	170	102	667
BALEARS, ILLES	1.020	1.020	672	348	0	591	555	1.056
CANARIAS	393	393	226	167	0	110	39	464
CANTABRIA	371	371	258	113	0	127	80	418
CASTILLA-LA MANCHA	1.854	1.854	1.569	285	0	125	613	1.366
CASTILLA Y LEÓN	1.149	1.149	827	322	0	238	302	1.085
CATALUÑA	5.507	5.507	2.017	3.490	0	1.192	796	5.903
COMUNIDAD VALENCIANA	3.545	3.545	1.427	2.118	0	310	379	3.476
EXTREMADURA	600	600	515	85	0	241	424	417
GALICIA	1.166	1.166	772	394	0	295	226	1.235
MADRID, COMUNIDAD DE	8.743	8.743	1.356	7.387	0	841	315	9.269
MURCIA, REGIÓN DE	561	561	357	204	0	58	130	489
NAVARRA, C. FORAL DE	828	828	332	496	0	106	110	824
PAÍS VASCO	1.493	1.493	72	1.421	0	532	315	1.710
RIOJA, LA	111	111	59	52	0	35	120	26
CEUTA, CIUDAD AUTÓNOMA DE	0	0	--	--	0	0	0	0
MELILLA, CIUDAD AUTÓNOMA DE	134	134	10	124	0	28	20	142
<b>TOTAL NACIONAL</b>	<b>33.643</b>	<b>33.643</b>	<b>13.352</b>	<b>20.291</b>	<b>0</b>	<b>6.065</b>	<b>5.758</b>	<b>33.950</b>

Fuente: Construcción de Edificios. D. G. de Programación Económica y Presupuestos. M.º de Fomento.



#### 4. Construcción de edificios. Licencias Municipales

##### 5.1. Características de los edificios residenciales a construir por Comunidades Autónomas. Año 2013

COMUNIDADES AUTÓNOMAS	Total	Superficie total a construir (miles m <sup>2</sup> )	Volumen total a construir (miles m <sup>3</sup> )	Superficie sobre el terreno que ocupará la edificación (miles m <sup>2</sup> )	Superficie de terrenos, solares o parcelas afectados (miles m <sup>2</sup> )	Presupuesto de ejecución material de obra (miles de euros)	N.º de plazas de garaje en edificios destinados a vivienda
ANDALUCÍA	3.702	1.127	3.442	422	1.712	511.748	5.335
ARAGÓN	340	341	989	67	552	137.006	2.439
ASTURIAS, PRINCIPADO DE	222	110	292	28	274	53.680	695
BALEARS, ILLES	477	170	481	79	3.847	144.896	675
CANARIAS	365	191	593	58	343	128.151	745
CANTABRIA	197	70	189	31	378	31.207	522
CASTILLA-LA MANCHA	1.640	442	1.360	207	2.978	182.398	1.905
CASTILLA Y LEÓN	1.656	610	1.918	294	1.323	338.507	1.353
CATALUÑA	1.630	660	1.925	239	1.200	400.619	3.457
COMUNIDAD VALENCIANA	1.596	502	1.507	196	2.136	248.543	2.747
EXTREMADURA	573	140	407	74	346	55.700	361
GALICIA	847	332	993	118	777	140.168	1.532
MADRID, COMUNIDAD DE	1.488	1.129	3.397	253	1.239	513.883	9.079
MURCIA, REGIÓN DE	442	146	425	38	807	58.009	592
NAVARRA, C. FORAL DE	172	151	432	32	207	52.517	698
PAÍS VASCO	804	392	1.192	124	1.272	360.091	4.291
RIOJA, LA	86	45	137	16	29	20.837	249
CEUTA, CIUDAD AUTÓNOMA DE	1	1	2	--	1	523	1
MELILLA, CIUDAD AUTÓNOMA DE	29	14	40	4	4	6.864	55
<b>TOTAL NACIONAL</b>	<b>16.267</b>	<b>6.573</b>	<b>19.721</b>	<b>2.280</b>	<b>19.425</b>	<b>3.385.347</b>	<b>36.731</b>

Fuente: Construcción de Edificios. D. G. de Programación Económica y Presupuestos. M.º de Fomento.

#### 4. Construcción de edificios. Licencias Municipales

##### 5.1. Características de los edificios residenciales a construir por Comunidades Autónomas. Año 2014

COMUNIDADES AUTÓNOMAS	Total	Superficie total a construir (miles m <sup>2</sup> )	Volumen total a construir (miles m <sup>3</sup> )	Superficie sobre el terreno que ocupará la edificación (miles m <sup>2</sup> )	Superficie de terrenos, solares o parcelas afectados (miles m <sup>2</sup> )	Presupuesto de ejecución material de obra (miles de euros)	N.º de plazas de garaje en edificios destinados a vivienda
ANDALUCÍA	2.777	1.103	3.315	363	4.075	527.951	5.641
ARAGÓN	278	203	598	41	372	88.594	1.150
ASTURIAS, PRINCIPADO DE	245	106	303	34	399	56.456	541
BALEARS, ILLES	730	268	776	77	2.584	220.866	1.152
CANARIAS	261	75	225	34	193	43.350	344
CANTABRIA	276	88	252	42	666	43.590	344
CASTILLA-LA MANCHA	1.623	449	1.411	229	4.644	229.760	2.049
CASTILLA Y LEÓN	887	242	717	143	1.738	117.107	962
CATALUÑA	2.327	1.190	3.663	383	1.732	692.706	7.099
COMUNIDAD VALENCIANA	1.623	549	1.643	220	2.595	279.430	3.089
EXTREMADURA	550	147	446	80	673	57.454	432
GALICIA	819	299	899	116	863	124.980	1.519
MADRID, COMUNIDAD DE	1.620	1.663	4.993	326	1.147	699.278	13.772
MURCIA, REGIÓN DE	390	125	367	36	502	51.039	496
NAVARRA, C. FORAL DE	363	185	523	52	118	80.030	974
PAÍS VASCO	150	217	624	46	346	130.795	1.649
RIOJA, LA	72	24	71	9	17	11.266	99
CEUTA, CIUDAD AUTÓNOMA DE	--	--	--	--	--	--	--
MELILLA, CIUDAD AUTÓNOMA DE	18	19	56	4	4	9.440	159
<b>TOTAL NACIONAL</b>	<b>15.009</b>	<b>6.952</b>	<b>20.882</b>	<b>2.235</b>	<b>22.668</b>	<b>3.464.092</b>	<b>41.471</b>

Fuente: Construcción de Edificios. D. G. de Programación Económica y Presupuestos. M.º de Fomento.

#### 4. Construcción de edificios. Licencias Municipales

##### 5.2. Características de los edificios no residenciales a construir por Comunidades Autónomas. Año 2013

COMUNIDADES AUTÓNOMAS	Total	Superficie total a construir (miles m <sup>2</sup> )	Volumen total a construir (miles m <sup>3</sup> )	Superficie sobre el terreno que ocupará la edificación (miles m <sup>2</sup> )	Superficie de terrenos, solares o parcelas afectados (miles m <sup>2</sup> )	Presupuesto de ejecución material de obra (miles de euros)
ANDALUCÍA	2.153	1.032	4.524	616	30.390	268.727
ARAGÓN	461	326	1.722	304	10.577	63.253
ASTURIAS, PRINCIPADO DE	79	24	138	14	155	9.330
BALEARS, ILLES	124	214	1.038	43	947	89.791
CANARIAS	209	127	593	84	958	81.212
CANTABRIA	44	17	67	13	183	5.853
CASTILLA-LA MANCHA	889	318	1.651	245	7.999	64.944
CASTILLA Y LEÓN	415	293	2.111	284	6.611	86.805
CATALUÑA	1.192	2.593	13.055	1.733	12.826	365.228
COMUNIDAD VALENCIANA	460	428	2.387	271	3.859	106.910
EXTREMADURA	269	83	366	65	429	21.439
GALICIA	382	201	1.033	148	3.336	51.736
MADRID, COMUNIDAD DE	252	447	1.594	210	1.178	167.175
MURCIA, REGIÓN DE	250	89	409	60	4.809	17.571
NAVARRA, C. FORAL DE	67	91	323	63	278	20.645
PAÍS VASCO	480	143	625	142	3.462	38.141
RIOJA, LA	58	70	640	47	181	7.461
CEUTA, CIUDAD AUTÓNOMA DE	--	--	--	--	--	--
MELILLA, CIUDAD AUTÓNOMA DE	1	--	2	--	--	107
<b>TOTAL NACIONAL</b>	<b>7.785</b>	<b>6.496</b>	<b>32.278</b>	<b>4.342</b>	<b>88.178</b>	<b>1.466.328</b>

Fuente: Construcción de Edificios. D. G. de Programación Económica y Presupuestos. M.º de Fomento.

#### 4. Construcción de edificios. Licencias Municipales

##### 5.2. Características de los edificios no residenciales a construir por Comunidades Autónomas. Año 2014

COMUNIDADES AUTÓNOMAS	Total	Superficie total a construir (miles m <sup>2</sup> )	Volumen total a construir (miles m <sup>3</sup> )	Superficie sobre el terreno que ocupará la edificación (miles m <sup>2</sup> )	Superficie de terrenos, solares o parcelas afectados (miles m <sup>2</sup> )	Presupuesto de ejecución material de obra (miles de euros)
ANDALUCÍA	1.757	581	2.783	339	30.435	176.724
ARAGÓN	508	451	2.541	392	14.440	88.930
ASTURIAS, PRINCIPADO DE	83	43	161	35	411	15.241
BALEARS, ILLES	186	76	325	42	2.318	69.007
CANARIAS	164	92	457	54	626	43.283
CANTABRIA	103	44	239	32	1.120	14.396
CASTILLA-LA MANCHA	1.064	494	3.266	395	16.044	96.719
CASTILLA Y LEÓN	618	349	2.320	329	7.047	169.860
CATALUÑA	1.162	1.441	13.101	1.177	9.701	412.386
COMUNIDAD VALENCIANA	438	383	2.608	306	5.230	99.717
EXTREMADURA	326	121	619	105	2.871	33.142
GALICIA	467	355	1.913	240	2.443	91.801
MADRID, COMUNIDAD DE	248	238	1.254	123	2.438	97.481
MURCIA, REGIÓN DE	213	112	622	87	3.637	23.732
NAVARRA, C. FORAL DE	59	52	180	42	677	16.390
PAÍS VASCO	127	64	201	60	621	11.657
RIOJA, LA	60	62	421	59	324	12.512
CEUTA, CIUDAD AUTÓNOMA DE	--	--	--	--	--	--
MELILLA, CIUDAD AUTÓNOMA DE	2	--	2	--	--	192
<b>TOTAL NACIONAL</b>	<b>7.585</b>	<b>4.958</b>	<b>33.013</b>	<b>3.817</b>	<b>100.383</b>	<b>1.473.170</b>

Fuente: Construcción de Edificios. D. G. de Programación Económica y Presupuestos. M.º de Fomento.

#### 4. Construcción de edificios. Licencias Municipales

##### 6. Obras de rehabilitación: N.º de edificios y superficie según tipo de obra por Comunidades Autónomas. Año 2013

COMUNIDADES AUTÓNOMAS	Total		Obras de ampliación		Vaciado		Cimentación de edificios	Cubiertas de edificios	Fachadas de edificios	N.º de locales reformados o acondicionados
	N.º de edificios	Superficie (miles m <sup>2</sup> )	N.º de edificios	Superficie (miles m <sup>2</sup> )	N.º de edificios	Superficie (miles m <sup>2</sup> )				
ANDALUCÍA	5.148	239	1.607	203	182	36	687	2.472	2.058	1.583
ARAGÓN	1.089	34	82	24	31	10	127	392	614	849
ASTURIAS, PRINCIPADO DE	643	39	127	20	70	18	93	296	317	76
BALEARS, ILLES	1.355	79	457	74	37	5	242	438	429	174
CANARIAS	344	19	120	16	16	3	50	111	142	99
CANTABRIA	409	39	59	23	75	16	34	115	132	117
CASTILLA-LA MANCHA	1.046	78	430	75	34	3	151	440	266	223
CASTILLA Y LEÓN	1.116	43	179	16	124	28	131	302	458	275
CATALUÑA	4.513	197	1.126	151	220	45	1.027	1.579	1.041	135
COMUNIDAD VALENCIANA	2.674	92	909	81	51	11	384	734	629	198
EXTREMADURA	1.114	41	244	31	59	10	94	714	279	229
GALICIA	1.212	111	183	43	254	68	105	469	341	239
MADRID, COMUNIDAD DE	2.305	46	240	33	28	13	220	310	814	228
MURCIA, REGIÓN DE	475	18	154	18	1	--	104	148	147	160
NAVARRA, C. FORAL DE	423	12	12	2	36	9	15	143	105	98
PAÍS VASCO	1.243	96	266	16	265	80	46	373	334	5
RIOJA, LA	93	6	29	6	2	--	5	26	94	163
CEUTA, CIUDAD AUTÓNOMA DE	3	--	1	--	--	--	--	1	2	--
MELILLA, CIUDAD AUTÓNOMA DE	22	2	16	2	--	--	2	4	5	1
<b>TOTAL NACIONAL</b>	<b>25.227</b>	<b>1.191</b>	<b>6.241</b>	<b>834</b>	<b>1.485</b>	<b>355</b>	<b>3.517</b>	<b>9.067</b>	<b>8.207</b>	<b>4.852</b>

Fuente: Construcción de Edificios. D. G. de Programación Económica y Presupuestos. M.º de Fomento.

#### 4. Construcción de edificios. Licencias Municipales

##### 6. Obras de rehabilitación: N.º de edificios y superficie según tipo de obra por Comunidades Autónomas. Año 2014

COMUNIDADES AUTÓNOMAS	Total		Obras de ampliación		Vaciado		Cimentación de edificios	Cubiertas de edificios	Fachadas de edificios	N.º de locales reformados o acondicionados
	N.º de edificios	Superficie (miles m <sup>2</sup> )	N.º de edificios	Superficie (miles m <sup>2</sup> )	N.º de edificios	Superficie (miles m <sup>2</sup> )				
ANDALUCÍA	4.758	152	1.423	131	166	21	655	2.396	1.933	1.545
ARAGÓN	1.137	24	98	17	22	7	154	382	615	852
ASTURIAS, PRINCIPADO DE	635	35	118	20	72	15	78	288	291	74
BALEARS, ILLES	1.408	66	488	60	45	6	240	489	460	203
CANARIAS	421	31	150	27	20	4	61	123	189	149
CANTABRIA	331	30	59	16	63	14	56	100	115	95
CASTILLA-LA MANCHA	1.070	79	412	70	39	9	113	431	245	177
CASTILLA Y LEÓN	929	37	235	27	82	11	126	276	310	272
CATALUÑA	5.325	332	1.169	283	300	49	1.196	1.727	1.305	316
COMUNIDAD VALENCIANA	2.424	113	859	96	68	18	358	675	540	215
EXTREMADURA	1.144	43	208	32	83	11	167	769	394	197
GALICIA	1.207	109	172	56	229	53	108	487	349	282
MADRID, COMUNIDAD DE	2.177	56	376	30	104	26	451	556	800	147
MURCIA, REGIÓN DE	417	9	120	9	--	--	103	145	168	140
NAVARRA, C. FORAL DE	512	11	24	5	29	6	24	205	164	72
PAÍS VASCO	2.088	45	71	41	31	4	254	883	836	252
RIOJA, LA	142	8	42	6	13	2	22	20	80	154
CEUTA, CIUDAD AUTÓNOMA DE	--	--	--	--	--	--	--	--	--	--
MELILLA, CIUDAD AUTÓNOMA DE	11	1	5	1	1	--	1	3	3	1
<b>TOTAL NACIONAL</b>	<b>26.136</b>	<b>1.181</b>	<b>6.029</b>	<b>927</b>	<b>1.367</b>	<b>256</b>	<b>4.167</b>	<b>9.955</b>	<b>8.797</b>	<b>5.143</b>

Fuente: Construcción de Edificios. D. G. de Programación Económica y Presupuestos. M.º de Fomento.

#### 4. Construcción de edificios. Licencias Municipales

##### 7. Obras de demolición por Comunidades Autónomas. Año 2013

COMUNIDADES AUTÓNOMAS	Demolición total					Demolición parcial		
	Edificios a demoler			Superficie a demoler (miles m <sup>2</sup> )	Viviendas a demoler	Edificios afectados	Superficie a demoler (miles m <sup>2</sup> )	Viviendas suprimidas
	Total	Demolición total exclusivamente	Demolición previa nueva planta					
ANDALUCÍA	1.701	662	1.039	330	1.377	2.704	269	318
ARAGÓN	204	154	50	70	127	425	47	46
ASTURIAS, PRINCIPADO DE	48	36	12	8	24	269	33	49
BALEARS, ILLES	145	93	52	61	161	511	48	237
CANARIAS	52	21	31	17	26	129	13	21
CANTABRIA	39	25	14	14	40	247	34	31
CASTILLA-LA MANCHA	780	407	373	150	610	397	53	30
CASTILLA Y LEÓN	498	218	280	75	368	653	66	102
CATALUÑA	638	406	232	250	470	1.997	208	288
COMUNIDAD VALENCIANA	498	396	102	216	343	883	76	36
EXTREMADURA	270	70	200	42	94	792	84	34
GALICIA	144	95	49	45	112	626	202	156
MADRID, COMUNIDAD DE	279	195	84	110	253	156	12	19
MURCIA, REGIÓN DE	124	109	15	31	112	116	12	7
NAVARRA, C. FORAL DE	60	21	39	28	21	50	11	12
PAÍS VASCO	107	34	73	35	428	396	67	262
RIOJA, LA	107	89	18	33	171	34	2	2
CEUTA, CIUDAD AUTÓNOMA DE	6	6	--	1	7	3	1	--
MELILLA, CIUDAD AUTÓNOMA DE	25	--	25	3	30	6	--	--
<b>TOTAL NACIONAL</b>	<b>5.725</b>	<b>3.037</b>	<b>2.688</b>	<b>1.519</b>	<b>4.774</b>	<b>10.394</b>	<b>1.238</b>	<b>1.650</b>

Fuente: Construcción de Edificios. D. G. de Programación Económica y Presupuestos. M.<sup>o</sup> de Fomento.

#### 4. Construcción de edificios. Licencias Municipales

##### 7. Obras de demolición por Comunidades Autónomas. Año 2014

COMUNIDADES AUTÓNOMAS	Demolición total					Demolición parcial		
	Edificios a demoler			Superficie a demoler (miles m <sup>2</sup> )	Viviendas a demoler	Edificios afectados	Superficie a demoler (miles m <sup>2</sup> )	Viviendas suprimidas
	Total	Demolición total exclusivamente	Demolición previa nueva planta					
ANDALUCÍA	1.166	752	414	269	929	2.529	145	94
ARAGÓN	194	143	51	86	133	463	38	76
ASTURIAS, PRINCIPADO DE	34	22	12	11	57	259	28	45
BALEARS, ILLES	152	103	49	44	113	603	73	442
CANARIAS	57	27	30	21	23	146	14	16
CANTABRIA	45	20	25	11	31	203	28	49
CASTILLA-LA MANCHA	739	417	322	161	594	475	50	19
CASTILLA Y LEÓN	431	182	249	95	256	578	41	46
CATALUÑA	768	482	286	268	574	2.313	163	222
COMUNIDAD VALENCIANA	438	326	112	136	307	854	83	72
EXTREMADURA	254	83	171	72	322	821	104	102
GALICIA	150	98	52	66	108	544	64	118
MADRID, COMUNIDAD DE	343	253	90	94	248	642	75	67
MURCIA, REGIÓN DE	129	115	14	36	124	99	7	6
NAVARRA, C. FORAL DE	130	87	43	29	82	55	8	28
PAÍS VASCO	142	81	61	68	215	450	194	100
RIOJA, LA	89	61	28	44	118	94	8	2
CEUTA, CIUDAD AUTÓNOMA DE	0	--	--	--	--	--	--	--
MELILLA, CIUDAD AUTÓNOMA DE	18	7	11	3	20	4	--	--
<b>TOTAL NACIONAL</b>	<b>5.279</b>	<b>3.259</b>	<b>2.020</b>	<b>1.514</b>	<b>4.254</b>	<b>11.132</b>	<b>1.123</b>	<b>1.504</b>

Fuente: Construcción de Edificios. D. G. de Programación Económica y Presupuestos. M.<sup>o</sup> de Fomento.

#### 4. Construcción de edificios. Licencias Municipales

##### 8.1. Edificios de nueva planta según el número de plantas sobre y bajo rasante por Comunidades Autónomas y provincias. Año 2014

PROVINCIAS	Sobre rasante					Bajo rasante		
	0-1 plantas	2 plantas	3 plantas	4-5 plantas	6 y más plantas	0 plantas	1 plantas	2 y más plantas
<b>ANDALUCÍA</b>	<b>1.838</b>	<b>2.150</b>	<b>449</b>	<b>78</b>	<b>19</b>	<b>3.195</b>	<b>1.307</b>	<b>32</b>
Almería	227	77	15	9	1	220	108	1
Cádiz	90	280	13	5	--	318	70	--
Córdoba	131	111	12	--	--	216	38	--
Granada	397	380	80	18	--	618	251	6
Huelva	89	78	23	--	--	171	19	--
Jaén	293	328	177	22	3	588	223	12
Málaga	371	604	66	13	13	564	496	7
Sevilla	240	292	63	11	2	500	102	6
<b>ARAGÓN</b>	<b>537</b>	<b>145</b>	<b>57</b>	<b>26</b>	<b>21</b>	<b>685</b>	<b>74</b>	<b>27</b>
Huesca	236	34	8	5	1	270	12	2
Teruel	95	45	13	2	1	131	21	4
Zaragoza	206	66	36	19	19	284	41	21
<b>ASTURIAS, PRINCIPADO DE</b>	<b>182</b>	<b>123</b>	<b>9</b>	<b>6</b>	<b>8</b>	<b>234</b>	<b>91</b>	<b>3</b>
<b>BALEARS, ILLES</b>	<b>328</b>	<b>543</b>	<b>17</b>	<b>19</b>	<b>9</b>	<b>698</b>	<b>208</b>	<b>10</b>
<b>CANARIAS</b>	<b>230</b>	<b>164</b>	<b>30</b>	<b>1</b>	<b>0</b>	<b>305</b>	<b>116</b>	<b>4</b>
Las Palmas	85	85	23	1	--	138	55	1
Santa Cruz de Tenerife	145	79	7	--	--	167	61	3
<b>CANTABRIA</b>	<b>166</b>	<b>181</b>	<b>22</b>	<b>10</b>	<b>0</b>	<b>267</b>	<b>109</b>	<b>3</b>
<b>CASTILLA-LA MANCHA</b>	<b>1.489</b>	<b>999</b>	<b>174</b>	<b>21</b>	<b>4</b>	<b>2.321</b>	<b>360</b>	<b>6</b>
Albacete	256	138	33	9	3	370	66	3
Ciudad Real	353	259	40	7	--	589	68	2
Cuenca	199	149	33	2	--	354	29	--
Guadalajara	160	128	42	3	1	277	57	--
Toledo	521	325	26	--	--	731	140	1
<b>CASTILLA Y LEÓN</b>	<b>989</b>	<b>445</b>	<b>58</b>	<b>11</b>	<b>2</b>	<b>1.263</b>	<b>236</b>	<b>6</b>
Ávila	67	43	17	--	--	80	47	--
Burgos	387	25	11	--	--	400	23	--
León	155	60	8	4	--	190	37	--
Palencia	19	18	--	1	--	34	3	1
Salamanca	27	52	4	--	--	43	37	3
Segovia	183	132	8	1	1	288	36	1
Soria	1	18	--	--	--	19	--	--
Valladolid	55	31	5	--	1	67	24	1
Zamora	95	66	5	5	--	142	29	--
<b>CATALUÑA</b>	<b>1.750</b>	<b>1.186</b>	<b>348</b>	<b>147</b>	<b>58</b>	<b>2.345</b>	<b>965</b>	<b>179</b>
Barcelona	453	471	91	81	56	770	315	67
Girona	440	458	154	6	--	479	546	33
Lleida	209	63	43	16	2	243	59	31
Tarragona	648	194	60	44	--	853	45	48
<b>COMUNIDAD VALENCIANA</b>	<b>700</b>	<b>1.103</b>	<b>175</b>	<b>69</b>	<b>14</b>	<b>1.604</b>	<b>450</b>	<b>7</b>
Alicante	375	848	62	32	13	1.008	316	6
Castellón	101	71	30	17	--	175	44	--
Valencia	224	184	83	20	1	421	90	1
<b>EXTREMADURA</b>	<b>434</b>	<b>364</b>	<b>76</b>	<b>2</b>	<b>0</b>	<b>778</b>	<b>98</b>	<b>0</b>
Badajoz	314	240	19	2	--	516	59	--
Cáceres	120	124	57	--	--	262	39	--
<b>GALICIA</b>	<b>748</b>	<b>459</b>	<b>50</b>	<b>23</b>	<b>6</b>	<b>824</b>	<b>444</b>	<b>18</b>
A Coruña	242	176	19	16	4	265	177	15
Lugo	252	61	8	5	1	278	49	--
Ourense	79	76	2	--	--	79	76	2
Pontevedra	175	146	21	2	1	202	142	1
<b>MADRID, COMUNIDAD DE</b>	<b>390</b>	<b>1.003</b>	<b>259</b>	<b>88</b>	<b>128</b>	<b>697</b>	<b>1.057</b>	<b>114</b>
<b>MURCIA, REGIÓN DE</b>	<b>374</b>	<b>184</b>	<b>30</b>	<b>12</b>	<b>3</b>	<b>459</b>	<b>140</b>	<b>4</b>
<b>NAVARRA, C. FORAL DE</b>	<b>133</b>	<b>243</b>	<b>31</b>	<b>4</b>	<b>11</b>	<b>238</b>	<b>169</b>	<b>15</b>
<b>PAÍS VASCO</b>	<b>156</b>	<b>55</b>	<b>5</b>	<b>41</b>	<b>20</b>	<b>196</b>	<b>47</b>	<b>34</b>
Araba/Álava	45	24	--	--	--	65	4	--
Gipuzkoa	36	25	2	27	11	61	20	20
Bizkaia	75	6	3	14	9	70	23	14
<b>RIOJA, LA</b>	<b>62</b>	<b>36</b>	<b>21</b>	<b>13</b>	<b>0</b>	<b>118</b>	<b>13</b>	<b>1</b>
<b>CEUTA, CIUDAD AUTÓNOMA DE</b>	<b>0</b>	<b>0</b>	<b>0</b>	<b>0</b>	<b>0</b>	<b>0</b>	<b>0</b>	<b>0</b>
<b>MELILLA, CIUDAD AUTÓNOMA DE</b>	<b>3</b>	<b>3</b>	<b>5</b>	<b>8</b>	<b>1</b>	<b>16</b>	<b>4</b>	<b>0</b>
<b>TOTAL</b>	<b>10.509</b>	<b>9.386</b>	<b>1.816</b>	<b>579</b>	<b>304</b>	<b>16.243</b>	<b>5.888</b>	<b>463</b>

Fuente: Construcción de Edificios. D. G. de Programación Económica y Presupuestos. M.º de Fomento.

#### 4. Construcción de edificios. Licencias Municipales

##### 8.2. Edificios de nueva planta según instalaciones por Comunidades Autónomas y provincias. Año 2014

PROVINCIAS	Evacuación de aguas residuales	Suministro de agua potable	Agua caliente	Calefacción	Refrigeración	Ascensores y/o montacargas	Tratamiento de aguas residuales	Tratamiento de otros residuos
<b>ANDALUCÍA</b>	<b>4.276</b>	<b>4.276</b>	<b>3.173</b>	<b>1.416</b>	<b>1.127</b>	<b>436</b>	<b>426</b>	<b>150</b>
Almería	251	251	153	51	54	28	14	7
Cádiz	375	378	186	75	69	23	30	16
Córdoba	246	246	208	41	53	--	14	22
Granada	830	830	637	270	115	47	100	38
Huelva	188	188	126	23	37	4	15	3
Jaén	760	757	575	399	248	73	36	3
Málaga	1.027	1.042	852	450	417	234	161	20
Sevilla	599	584	436	107	134	27	56	41
<b>ARAGÓN</b>	<b>505</b>	<b>483</b>	<b>331</b>	<b>302</b>	<b>76</b>	<b>60</b>	<b>49</b>	<b>28</b>
Huesca	129	121	66	61	10	7	7	11
Teruel	107	103	70	62	14	6	19	9
Zaragoza	269	259	195	179	52	47	23	8
<b>ASTURIAS, PRINCIPADO DE</b>	<b>296</b>	<b>296</b>	<b>265</b>	<b>245</b>	<b>6</b>	<b>23</b>	<b>74</b>	<b>26</b>
<b>BALEARS, ILLES</b>	<b>791</b>	<b>812</b>	<b>761</b>	<b>306</b>	<b>258</b>	<b>93</b>	<b>201</b>	<b>35</b>
<b>CANARIAS</b>	<b>423</b>	<b>424</b>	<b>309</b>	<b>30</b>	<b>56</b>	<b>41</b>	<b>336</b>	<b>10</b>
Las Palmas	193	193	156	18	27	22	143	4
Santa Cruz de Tenerife	230	231	153	12	29	19	193	6
<b>CANTABRIA</b>	<b>376</b>	<b>374</b>	<b>317</b>	<b>276</b>	<b>8</b>	<b>23</b>	<b>37</b>	<b>11</b>
<b>CASTILLA-LA MANCHA</b>	<b>2.305</b>	<b>2.273</b>	<b>1.717</b>	<b>1.468</b>	<b>293</b>	<b>93</b>	<b>114</b>	<b>15</b>
Albacete	310	310	215	177	15	33	39	4
Ciudad Real	583	559	433	413	108	19	28	5
Cuenca	346	344	233	191	43	3	6	--
Guadalajara	296	280	234	210	22	9	2	2
Toledo	770	780	602	477	105	29	39	4
<b>CASTILLA Y LEÓN</b>	<b>1.194</b>	<b>1.176</b>	<b>981</b>	<b>940</b>	<b>87</b>	<b>33</b>	<b>97</b>	<b>16</b>
Ávila	116	113	84	80	4	--	3	2
Burgos	247	225	189	194	35	7	71	--
León	204	184	139	121	1	8	3	2
Palencia	36	36	34	34	4	1	--	--
Salamanca	81	81	81	78	3	--	4	--
Segovia	247	278	216	197	4	4	7	10
Soria	18	18	18	18	--	--	--	--
Valladolid	77	72	56	56	17	4	6	2
Zamora	168	169	164	162	19	9	3	--
<b>CATALUÑA</b>	<b>3.472</b>	<b>3.461</b>	<b>2.929</b>	<b>2.425</b>	<b>1.217</b>	<b>688</b>	<b>293</b>	<b>92</b>
Barcelona	1.143	1.132	1.015	877	405	213	69	17
Girona	1.053	1.053	958	860	477	322	194	27
Lleida	331	331	245	213	47	66	10	45
Tarragona	945	945	711	475	288	87	20	3
<b>COMUNIDAD VALENCIANA</b>	<b>2.060</b>	<b>2.060</b>	<b>1.680</b>	<b>726</b>	<b>578</b>	<b>202</b>	<b>228</b>	<b>41</b>
Alicante	1.329	1.329	1.214	487	401	132	147	23
Castellón	219	219	133	60	24	17	23	5
Valencia	512	512	333	179	153	53	58	13
<b>EXTREMADURA</b>	<b>841</b>	<b>836</b>	<b>648</b>	<b>204</b>	<b>119</b>	<b>18</b>	<b>29</b>	<b>12</b>
Badajoz	548	546	401	102	88	17	17	11
Cáceres	293	290	247	102	31	1	12	1
<b>GALICIA</b>	<b>1.199</b>	<b>1.194</b>	<b>920</b>	<b>823</b>	<b>52</b>	<b>84</b>	<b>211</b>	<b>93</b>
A Coruña	439	436	378	343	29	43	92	39
Lugo	276	275	122	104	7	17	41	23
Ourense	152	152	124	112	2	5	12	9
Pontevedra	332	331	296	264	14	19	66	22
<b>MADRID, COMUNIDAD DE</b>	<b>1.861</b>	<b>1.854</b>	<b>1.769</b>	<b>1.657</b>	<b>491</b>	<b>292</b>	<b>104</b>	<b>68</b>
<b>MURCIA, REGIÓN DE</b>	<b>500</b>	<b>520</b>	<b>404</b>	<b>119</b>	<b>115</b>	<b>49</b>	<b>56</b>	<b>14</b>
<b>NAVARRA, C. FORAL DE</b>	<b>416</b>	<b>416</b>	<b>392</b>	<b>376</b>	<b>23</b>	<b>29</b>	<b>16</b>	<b>2</b>
<b>PAÍS VASCO</b>	<b>277</b>	<b>277</b>	<b>172</b>	<b>147</b>	<b>9</b>	<b>76</b>	<b>27</b>	<b>2</b>
Araba/Álava	69	69	39	31	--	--	8	--
Gipuzkoa	101	101	72	54	8	41	14	2
Bizkaia	107	107	61	62	1	35	5	--
<b>RIOJA, LA</b>	<b>130</b>	<b>130</b>	<b>80</b>	<b>74</b>	<b>9</b>	<b>3</b>	<b>0</b>	<b>0</b>
<b>CEUTA, CIUDAD AUTÓNOMA DE</b>	<b>0</b>	<b>0</b>	<b>0</b>	<b>0</b>	<b>0</b>	<b>0</b>	<b>0</b>	<b>0</b>
<b>MELILLA, CIUDAD AUTÓNOMA DE</b>	<b>20</b>	<b>20</b>	<b>20</b>	<b>4</b>	<b>8</b>	<b>11</b>	<b>1</b>	<b>0</b>
<b>TOTAL</b>	<b>20.942</b>	<b>20.882</b>	<b>16.868</b>	<b>11.538</b>	<b>4.532</b>	<b>2.254</b>	<b>2.299</b>	<b>615</b>

Fuente: Construcción de Edificios. D. G. de Programación Económica y Presupuestos. M.º de Fomento.

#### 4. Construcción de edificios. Licencias Municipales

##### 8.3. Edificios de nueva planta según energía instalada por Comunidades Autónomas y provincias. Año 2014

PROVINCIAS	Electricidad	Combustible sólido	Gas ciudad o natural	Otro combustible gaseoso (G. L. P.)	Combustible líquido	Energía solar	Otro tipo de energía
<b>ANDALUCÍA</b>	<b>4.350</b>	<b>341</b>	<b>259</b>	<b>265</b>	<b>69</b>	<b>2.236</b>	<b>47</b>
Almería	279	--	6	5	--	107	5
Cádiz	381	7	50	25	5	139	5
Córdoba	246	50	--	--	--	86	--
Granada	837	111	27	105	33	537	22
Huelva	177	1	1	26	18	81	--
Jaén	786	163	15	6	5	298	15
Málaga	1.042	7	112	40	8	675	--
Sevilla	602	2	48	58	--	313	--
<b>ARAGÓN</b>	<b>519</b>	<b>44</b>	<b>108</b>	<b>37</b>	<b>68</b>	<b>198</b>	<b>46</b>
Huesca	127	10	14	7	20	37	9
Teruel	118	16	7	14	13	40	6
Zaragoza	274	18	87	16	35	121	31
<b>ASTURIAS, PRINCIPADO DE</b>	<b>320</b>	<b>38</b>	<b>37</b>	<b>27</b>	<b>35</b>	<b>106</b>	<b>79</b>
<b>BALEARS, ILLES</b>	<b>837</b>	<b>15</b>	<b>38</b>	<b>33</b>	<b>31</b>	<b>618</b>	<b>8</b>
<b>CANARIAS</b>	<b>424</b>	<b>7</b>	<b>15</b>	<b>4</b>	<b>4</b>	<b>221</b>	<b>5</b>
Las Palmas	193	4	12	--	2	107	4
Santa Cruz de Tenerife	231	3	3	4	2	114	1
<b>CANTABRIA</b>	<b>376</b>	<b>42</b>	<b>78</b>	<b>64</b>	<b>73</b>	<b>182</b>	<b>47</b>
<b>CASTILLA-LA MANCHA</b>	<b>2.389</b>	<b>201</b>	<b>263</b>	<b>156</b>	<b>295</b>	<b>1.001</b>	<b>209</b>
Albacete	341	29	52	31	31	116	24
Ciudad Real	592	69	100	39	107	274	41
Cuenca	356	20	7	5	28	161	22
Guadalajara	292	44	27	41	31	154	25
Toledo	808	39	77	40	98	296	97
<b>CASTILLA Y LEÓN</b>	<b>1.202</b>	<b>192</b>	<b>131</b>	<b>124</b>	<b>179</b>	<b>481</b>	<b>201</b>
Ávila	113	2	4	37	34	77	1
Burgos	294	15	14	18	4	99	44
León	182	66	13	8	19	55	24
Palencia	30	6	18	--	3	11	7
Salamanca	55	13	33	6	6	41	12
Segovia	279	63	13	28	28	63	50
Soria	--	--	--	--	18	18	--
Valladolid	83	10	19	8	7	29	13
Zamora	166	17	17	19	60	88	50
<b>CATALUÑA</b>	<b>3.463</b>	<b>753</b>	<b>1.060</b>	<b>156</b>	<b>329</b>	<b>1.519</b>	<b>421</b>
Barcelona	1.143	200	530	49	53	600	114
Girona	1.053	102	373	74	165	612	185
Lleida	322	124	54	5	85	80	49
Tarragona	945	327	103	28	26	227	73
<b>COMUNIDAD VALENCIANA</b>	<b>2.060</b>	<b>33</b>	<b>182</b>	<b>85</b>	<b>44</b>	<b>1.161</b>	<b>117</b>
Alicante	1.329	13	67	65	22	850	91
Castellón	219	9	18	9	8	83	8
Valencia	512	11	97	11	14	228	18
<b>EXTREMADURA</b>	<b>839</b>	<b>47</b>	<b>65</b>	<b>102</b>	<b>31</b>	<b>481</b>	<b>5</b>
Badajoz	547	29	40	59	9	307	5
Cáceres	292	18	25	43	22	174	--
<b>GALICIA</b>	<b>1.278</b>	<b>137</b>	<b>99</b>	<b>77</b>	<b>158</b>	<b>536</b>	<b>133</b>
A Coruña	455	53	35	29	57	208	67
Lugo	322	26	14	15	18	63	19
Ourense	157	25	26	9	21	74	13
Pontevedra	344	33	24	24	62	191	34
<b>MADRID, COMUNIDAD DE</b>	<b>1.855</b>	<b>79</b>	<b>976</b>	<b>100</b>	<b>114</b>	<b>1.388</b>	<b>144</b>
<b>MURCIA, REGIÓN DE</b>	<b>525</b>	<b>7</b>	<b>33</b>	<b>27</b>	<b>4</b>	<b>248</b>	<b>8</b>
<b>NAVARRA, C. FORAL DE</b>	<b>416</b>	<b>61</b>	<b>234</b>	<b>19</b>	<b>53</b>	<b>121</b>	<b>14</b>
<b>PAÍS VASCO</b>	<b>277</b>	<b>19</b>	<b>72</b>	<b>13</b>	<b>15</b>	<b>78</b>	<b>47</b>
Araba/Alava	69	11	--	10	--	15	7
Gipuzkoa	101	4	39	2	14	34	11
Bizkaia	107	4	33	1	1	29	29
<b>RIOJA, LA</b>	<b>130</b>	<b>0</b>	<b>15</b>	<b>2</b>	<b>46</b>	<b>37</b>	<b>0</b>
<b>CEUTA, CIUDAD AUTÓNOMA DE</b>	<b>0</b>	<b>0</b>	<b>0</b>	<b>0</b>	<b>0</b>	<b>0</b>	<b>0</b>
<b>MELILLA, CIUDAD AUTÓNOMA DE</b>	<b>20</b>	<b>0</b>	<b>4</b>	<b>2</b>	<b>0</b>	<b>19</b>	<b>0</b>
<b>TOTAL</b>	<b>21.280</b>	<b>2.016</b>	<b>3.669</b>	<b>1.293</b>	<b>1.548</b>	<b>10.631</b>	<b>1.531</b>

Fuente: Construcción de Edificios. D. G. de Programación Económica y Presupuestos. M.º de Fomento.

#### 4. Construcción de edificios. Licencias Municipales

#### 9. Superficie ocupada y afectada en edificios de nueva planta según destino por Comunidades Autónomas y provincias. Año 2014

Unidad: Miles de m<sup>2</sup>

PROVINCIAS	Superficie sobre el terreno que ocupará la edificación según uso del edificio			Superficie del terreno, solar o parcela afectada por el proyecto		
	Total	Residencial	No residencial	Total	Residencial	No residencial
<b>ANDALUCÍA</b>	<b>701</b>	<b>362</b>	<b>339</b>	<b>34.508</b>	<b>4.074</b>	<b>30.434</b>
Almería	44	13	31	4.790	47	4.743
Cádiz	64	18	46	1.320	98	1.222
Córdoba	45	13	32	709	23	686
Granada	104	65	39	4.531	597	3.934
Huelva	42	11	31	12.171	27	12.144
Jaén	106	58	48	4.116	2.319	1.797
Málaga	180	139	41	5.343	881	4.462
Sevilla	116	45	71	1.528	82	1.446
<b>ARAGÓN</b>	<b>432</b>	<b>40</b>	<b>392</b>	<b>14.811</b>	<b>372</b>	<b>14.439</b>
Huesca	189	12	177	9.031	71	8.960
Teruel	59	7	52	1.229	86	1.143
Zaragoza	184	21	163	4.551	215	4.336
<b>ASTURIAS, PRINCIPADO DE</b>	<b>69</b>	<b>34</b>	<b>35</b>	<b>810</b>	<b>399</b>	<b>411</b>
<b>BALEARS, ILLES</b>	<b>119</b>	<b>77</b>	<b>42</b>	<b>4.902</b>	<b>2.584</b>	<b>2.318</b>
<b>CANARIAS</b>	<b>88</b>	<b>34</b>	<b>54</b>	<b>819</b>	<b>193</b>	<b>626</b>
Las Palmas	57	16	41	513	106	407
Santa Cruz de Tenerife	31	18	13	306	87	219
<b>CANTABRIA</b>	<b>74</b>	<b>42</b>	<b>32</b>	<b>1.786</b>	<b>666</b>	<b>1.120</b>
<b>CASTILLA-LA MANCHA</b>	<b>624</b>	<b>230</b>	<b>394</b>	<b>20.687</b>	<b>4.643</b>	<b>16.044</b>
Albacete	89	26	63	5.833	1.830	4.003
Ciudad Real	136	71	65	7.589	812	6.777
Cuenca	89	36	53	2.010	207	1.803
Guadalajara	129	23	106	492	86	406
Toledo	181	74	107	4.763	1.708	3.055
<b>CASTILLA Y LEÓN</b>	<b>472</b>	<b>143</b>	<b>329</b>	<b>8.784</b>	<b>1.738</b>	<b>7.046</b>
Ávila	19	9	10	863	22	841
Burgos	208	29	179	3.088	1.282	1.806
León	56	17	39	212	51	161
Palencia	10	6	4	37	22	15
Salamanca	13	13	--	72	72	--
Segovia	87	25	62	1.784	117	1.667
Soria	3	2	1	10	9	1
Valladolid	35	8	27	2.553	24	2.529
Zamora	41	34	7	165	139	26
<b>CATALUÑA</b>	<b>1.560</b>	<b>382</b>	<b>1.178</b>	<b>11.434</b>	<b>1.732</b>	<b>9.702</b>
Barcelona	1.034	158	876	7.521	539	6.982
Girona	204	151	53	1.451	905	546
Lleida	111	26	85	1.003	94	909
Tarragona	211	47	164	1.459	194	1.265
<b>COMUNIDAD VALENCIANA</b>	<b>527</b>	<b>220</b>	<b>307</b>	<b>7.825</b>	<b>2.595</b>	<b>5.230</b>
Alicante	208	156	52	2.949	2.189	760
Castellón	158	15	143	3.497	123	3.374
Valencia	161	49	112	1.379	283	1.096
<b>EXTREMADURA</b>	<b>185</b>	<b>80</b>	<b>105</b>	<b>3.544</b>	<b>673</b>	<b>2.871</b>
Badajoz	138	56	82	2.149	223	1.926
Cáceres	47	24	23	1.395	450	945
<b>GALICIA</b>	<b>357</b>	<b>117</b>	<b>240</b>	<b>3.307</b>	<b>863</b>	<b>2.444</b>
A Coruña	129	52	77	1.057	298	759
Lugo	99	12	87	1.214	152	1.062
Ourense	33	16	17	441	135	306
Pontevedra	96	37	59	595	278	317
<b>MADRID, COMUNIDAD DE</b>	<b>449</b>	<b>326</b>	<b>123</b>	<b>3.585</b>	<b>1.147</b>	<b>2.438</b>
0						
<b>MURCIA, REGIÓN DE</b>	<b>123</b>	<b>36</b>	<b>87</b>	<b>4.139</b>	<b>502</b>	<b>3.637</b>
0						
<b>NAVARRA, C. FORAL DE</b>	<b>94</b>	<b>52</b>	<b>42</b>	<b>795</b>	<b>118</b>	<b>677</b>
<b>PAÍS VASCO</b>	<b>107</b>	<b>46</b>	<b>61</b>	<b>969</b>	<b>347</b>	<b>622</b>
Araba/Álava	36	4	32	529	25	504
Gipuzkoa	23	16	7	177	142	35
Bizkaia	48	26	22	263	180	83
<b>RIOJA, LA</b>	<b>68</b>	<b>9</b>	<b>59</b>	<b>341</b>	<b>17</b>	<b>324</b>
<b>CEUTA, CIUDAD AUTÓNOMA DE</b>	<b>0</b>	<b>0</b>	<b>0</b>	<b>0</b>	<b>0</b>	<b>0</b>
<b>MELILLA, CIUDAD AUTÓNOMA DE</b>	<b>4</b>	<b>4</b>	<b>0</b>	<b>4</b>	<b>4</b>	<b>0</b>
<b>TOTAL</b>	<b>6.053</b>	<b>2.234</b>	<b>3.819</b>	<b>123.050</b>	<b>22.667</b>	<b>100.383</b>

Fuente: Construcción de Edificios. D. G. de Programación Económica y Presupuestos. M.º de Fomento.



#### 4. Construcción de edificios. Licencias Municipales

#### 10. Viviendas según tipo de obra por Comunidades Autónomas y provincias. Año 2014

PROVINCIAS	Edificación de nueva planta				Obras de rehabilitación total (2)	Obras de demolición (3)	Total viviendas (1+2-3)	
	Total (1)	Edificación residencial destinada a vivienda familiar						Colectiva y no residencial
		Total	Unifamiliar	No unifamiliar				
<b>ANDALUCÍA</b>	<b>4.562</b>	<b>4.562</b>	<b>2.449</b>	<b>2.113</b>	<b>0</b>	<b>924</b>	<b>1.023</b>	<b>4.463</b>
Almería	210	210	105	105	--	35	57	188
Cádiz	403	403	131	272	--	115	49	469
Córdoba	99	99	99	--	--	111	111	99
Granada	823	823	548	275	--	56	160	719
Huelva	166	166	56	110	--	69	59	176
Jaén	630	630	493	137	--	73	183	520
Málaga	1.658	1.658	695	963	--	104	240	1.522
Sevilla	573	573	322	251	--	361	164	770
<b>ARAGÓN</b>	<b>1.007</b>	<b>1.007</b>	<b>217</b>	<b>790</b>	<b>0</b>	<b>142</b>	<b>209</b>	<b>940</b>
Huesca	153	153	47	106	--	61	31	183
Teruel	74	74	53	21	--	31	49	56
Zaragoza	780	780	117	663	--	50	129	701
<b>ASTURIAS, PRINCIPADO DE</b>	<b>599</b>	<b>599</b>	<b>217</b>	<b>382</b>	<b>0</b>	<b>170</b>	<b>102</b>	<b>667</b>
<b>BALEARS, ILLES</b>	<b>1.020</b>	<b>1.020</b>	<b>672</b>	<b>348</b>	<b>0</b>	<b>591</b>	<b>555</b>	<b>1.056</b>
<b>CANARIAS</b>	<b>393</b>	<b>393</b>	<b>226</b>	<b>167</b>	<b>0</b>	<b>110</b>	<b>39</b>	<b>464</b>
Las Palmas	205	205	105	100	--	57	31	231
Santa Cruz de Tenerife	188	188	121	67	--	53	8	233
<b>CANTABRIA</b>	<b>371</b>	<b>371</b>	<b>258</b>	<b>113</b>	<b>0</b>	<b>127</b>	<b>80</b>	<b>418</b>
<b>CASTILLA-LA MANCHA</b>	<b>1.854</b>	<b>1.854</b>	<b>1.569</b>	<b>285</b>	<b>0</b>	<b>125</b>	<b>613</b>	<b>1.366</b>
Albacete	279	279	197	82	--	28	84	223
Ciudad Real	539	539	398	141	--	30	247	322
Cuenca	230	230	215	15	--	3	43	190
Guadalajara	238	238	222	16	--	30	77	191
Toledo	568	568	537	31	--	34	162	440
<b>CASTILLA Y LEÓN</b>	<b>1.149</b>	<b>1.149</b>	<b>827</b>	<b>322</b>	<b>0</b>	<b>238</b>	<b>302</b>	<b>1.085</b>
Ávila	88	88	84	4	--	19	41	66
Burgos	208	208	147	61	--	53	7	254
León	161	161	113	48	--	63	43	181
Palencia	99	99	30	69	--	4	26	77
Salamanca	88	88	73	15	--	6	18	76
Segovia	208	208	180	28	--	22	76	154
Soria	18	18	18	--	--	19	0	37
Valladolid	70	70	45	25	--	40	47	63
Zamora	209	209	137	72	--	12	44	177
<b>CATALUÑA</b>	<b>5.507</b>	<b>5.507</b>	<b>2.017</b>	<b>3.490</b>	<b>0</b>	<b>1.192</b>	<b>796</b>	<b>5.903</b>
Barcelona	3.608	3.608	663	2.945	--	590	398	3.800
Girona	1.179	1.179	854	325	--	189	164	1.204
Lleida	224	224	163	61	--	199	109	314
Tarragona	496	496	337	159	--	214	125	585
<b>COMUNIDAD VALENCIANA</b>	<b>3.545</b>	<b>3.545</b>	<b>1.427</b>	<b>2.118</b>	<b>0</b>	<b>310</b>	<b>379</b>	<b>3.476</b>
Alicante	3.019	3.019	1.033	1.986	--	58	127	2.950
Castellón	138	138	107	31	--	49	76	111
Valencia	388	388	287	101	--	203	176	415
<b>EXTREMADURA</b>	<b>600</b>	<b>600</b>	<b>515</b>	<b>85</b>	<b>0</b>	<b>241</b>	<b>424</b>	<b>417</b>
Badajoz	362	362	303	59	--	134	269	227
Cáceres	238	238	212	26	--	107	155	190
<b>GALICIA</b>	<b>1.166</b>	<b>1.166</b>	<b>772</b>	<b>394</b>	<b>0</b>	<b>295</b>	<b>226</b>	<b>1.235</b>
A Coruña	629	629	309	320	--	84	91	622
Lugo	113	113	80	33	--	74	47	140
Ourense	122	122	118	4	--	54	29	147
Pontevedra	302	302	265	37	--	83	59	326
<b>MADRID, COMUNIDAD DE</b>	<b>8.743</b>	<b>8.743</b>	<b>1.356</b>	<b>7.387</b>	<b>0</b>	<b>841</b>	<b>315</b>	<b>9.269</b>
<b>MURCIA, REGIÓN DE</b>	<b>561</b>	<b>561</b>	<b>357</b>	<b>204</b>	<b>0</b>	<b>58</b>	<b>130</b>	<b>489</b>
<b>NAVARRA, C. FORAL DE</b>	<b>828</b>	<b>828</b>	<b>332</b>	<b>496</b>	<b>0</b>	<b>106</b>	<b>110</b>	<b>824</b>
<b>PAÍS VASCO</b>	<b>1.493</b>	<b>1.493</b>	<b>72</b>	<b>1.421</b>	<b>0</b>	<b>532</b>	<b>315</b>	<b>1.710</b>
Araba/Álava	32	32	32	--	--	3	9	26
Gipuzkoa	731	731	11	720	--	345	296	780
Bizkaia	730	730	29	701	--	184	10	904
<b>RIOJA, LA</b>	<b>111</b>	<b>111</b>	<b>59</b>	<b>52</b>	<b>0</b>	<b>35</b>	<b>120</b>	<b>26</b>
<b>CEUTA, CIUDAD AUTÓNOMA DE</b>	<b>0</b>	<b>0</b>	<b>0</b>	<b>0</b>	<b>0</b>	<b>0</b>	<b>0</b>	<b>0</b>
<b>MELILLA, CIUDAD AUTÓNOMA DE</b>	<b>134</b>	<b>134</b>	<b>10</b>	<b>124</b>	<b>0</b>	<b>28</b>	<b>20</b>	<b>142</b>
<b>TOTAL</b>	<b>33.643</b>	<b>33.643</b>	<b>13.352</b>	<b>20.291</b>	<b>0</b>	<b>6.065</b>	<b>5.758</b>	<b>33.950</b>

Fuente: Construcción de Edificios. D. G. de Programación Económica y Presupuestos. M.º de Fomento.

#### 4. Obras en edificación

##### 11. Visados de dirección de obra. Datos generales

VARIABLES	2007	2008	2009	2010	2011	2012	2013	2014
<b>OBRA NUEVA</b>								
NÚMERO DE VISADOS	86.357	50.959	31.595	29.715	24.285	18.289	15.025	14.934
NÚMERO DE EDIFICIOS	145.840	74.152	39.638	35.763	28.623	20.758	16.676	16.573
Destinados a uso residencial	135.659	65.892	31.576	28.407	23.116	16.242	12.868	13.003
Unifamiliares	101.151	53.031	27.072	24.633	19.914	14.515	11.311	11.550
Adosados	50.695	21.179	7.855	5.721	3.971	2.357	1.429	1.453
Aislados	50.456	31.852	19.217	18.912	15.943	12.158	9.882	10.097
En bloque	34.393	12.763	4.428	3.716	3.162	1.692	1.528	1.414
Colectivos	115	98	76	58	40	35	29	39
Servicios comerciales	2.938	2.525	2.297	1.986	1.772	1.625	1.379	1.217
Otros destinos	7.243	5.735	5.765	5.370	3.735	2.891	2.429	2.353
SUPERFICIE A CONSTRUIR (m <sup>2</sup> )	125.249.637	59.972.512	29.168.594	24.507.412	19.958.064	12.524.764	10.243.162	10.070.731
Destinados a uso residencial	103.751.945	45.110.756	19.509.085	16.391.470	14.206.776	8.572.500	6.860.046	7.017.379
Servicios comerciales	6.160.473	4.104.323	2.053.722	1.487.357	1.605.754	1.263.859	1.142.133	1.002.263
Otros destinos	15.337.219	10.757.433	7.605.787	6.628.585	4.145.534	2.688.405	2.240.983	2.051.089
PRESUPUESTO DE EJECUCIÓN MATERIAL (miles de euros)	47.062.980	24.040.863	12.749.421	11.007.236	8.719.947	5.418.348	4.485.797	4.454.579
Destinados a uso residencial	39.577.734	18.513.519	8.570.381	7.452.071	6.416.189	3.934.424	3.154.611	3.284.290
Servicios comerciales	1.766.857	1.152.367	685.493	520.759	514.190	431.193	401.918	309.020
Otros destinos	5.718.389	4.374.978	3.493.547	3.034.406	1.789.568	1.052.731	929.268	861.269
<b>AMPLIACIÓN</b>								
NÚMERO DE VISADOS	7.626	6.333	4.790	4.234	3.714	3.194	2.353	2.071
NÚMERO DE EDIFICIOS	7.790	6.435	4.886	4.334	3.777	3.263	2.399	2.116
Destinados a vivienda	6.479	5.174	3.498	3.068	2.833	2.423	1.708	1.450
Otros destinos	1.311	1.261	1.388	1.266	944	840	691	666
SUPERFICIE A CONSTRUIR (m <sup>2</sup> )	1.994.439	1.722.215	1.596.065	1.296.546	1.119.176	1.031.747	761.682	1.192.890
Destinados a vivienda	932.285	731.887	516.178	459.690	416.099	348.708	276.501	226.802
Otros destinos	1.062.154	990.328	1.079.887	836.856	703.077	683.039	485.181	966.088
PRESUPUESTO DE EJECUCIÓN MATERIAL (miles de euros)	764.976	726.508	695.526	578.233	441.360	359.285	270.913	330.222
Destinados a vivienda	378.162	324.720	239.887	217.745	196.458	150.567	124.992	105.984
Otros destinos	386.814	401.788	455.639	360.488	244.902	208.719	145.921	224.238
<b>REFORMA O RESTAURACIÓN DE EDIFICIOS</b>								
NÚMERO DE VISADOS	35.610	34.679	36.947	39.653	34.209	27.504	27.069	27.725
NÚMERO DE EDIFICIOS	36.302	36.423	40.758	40.448	34.498	27.674	27.303	28.068
Destinados a vivienda	28.225	28.718	31.789	32.597	28.610	22.934	22.290	22.413
Otros destinos	8.077	7.705	8.969	7.851	5.888	4.740	5.013	5.655
PRESUPUESTO DE EJECUCIÓN MATERIAL (miles de euros)	3.141.756	3.064.879	3.167.208	2.737.763	2.159.938	1.598.691	1.450.573	1.590.322
Destinados a vivienda	1.651.111	1.471.899	1.425.081	1.331.027	1.165.230	935.758	793.044	822.202
Otros destinos	1.490.645	1.592.980	1.742.127	1.406.736	994.707	662.933	657.529	768.120
<b>REFORMA DE LOCALES</b>								
NÚMERO DE VISADOS	8.825	7.768	6.399	6.710	5.932	5.045	4.816	4.777
PRESUPUESTO DE EJECUCIÓN MATERIAL (miles de euros)	456.359	417.336	312.211	378.699	385.954	297.173	229.999	221.098
<b>REFUERZO O CONSOLIDACIÓN DE EDIFICIOS</b>								
NÚMERO DE VISADOS	255	348	1.342	1.603	1.956	1.808	2.108	2.052
PRESUPUESTO DE EJECUCIÓN MATERIAL (miles de euros)	25.475	34.700	70.937	91.113	72.884	58.185	55.775	49.884
<b>URBANIZACIÓN</b>								
NÚMERO DE VISADOS	2.699	2.352	3.906	3.182	1.908	1.275	1.304	1.341
PRESUPUESTO DE EJECUCIÓN MATERIAL (miles de euros)	1.210.436	821.841	765.109	471.121	265.033	155.904	143.961	135.760
<b>DEMOLICIÓN</b>								
NÚMERO DE VISADOS	7.180	3.750	2.501	3.116	2.855	2.287	2.517	2.379
PRESUPUESTO DE EJECUCIÓN MATERIAL (miles de euros)	140.113	73.380	49.588	50.836	46.695	32.548	31.066	36.852
<b>OTROS</b>								
NÚMERO DE VISADOS	3.178	2.143	1.628	1.575	1.480	1.272	1.244	1.327
PRESUPUESTO DE EJECUCIÓN MATERIAL (miles de euros)	118.518	79.347	92.829	72.126	49.934	22.121	24.619	28.094
<b>NÚMERO TOTAL DE VISADOS</b>	<b>151.730</b>	<b>108.332</b>	<b>89.108</b>	<b>89.788</b>	<b>76.339</b>	<b>60.674</b>	<b>56.436</b>	<b>56.606</b>

Fuente: Visados de dirección de obra. D. G. de Programación Económica y Presupuestos. M.º de Fomento.

Nota: A partir del ejercicio 2005, en edificios de uso residencial se incluye lo mismo que se incluía en edificios de viviendas (adosados, aislados y en bloque) y además, los colectivos, que hasta este momento estaban en "Otros destinos".

#### 4. Obras en edificación

##### 11.1. Visados de dirección de obra. Obra nueva. Número de edificios por Comunidades Autónomas según destino. Año 2013

COMUNIDADES AUTÓNOMAS	Número de edificios								
	Total	Destinados a uso residencial				En bloque	Colectivos	Servicios comerciales	Otros destinos
		Total	Unifamiliares						
		Adosadas	Aisladas						
ANDALUCÍA	3.455	2.619	435	1.872	308	4	324	512	
ARAGÓN	502	356	36	269	51	0	56	90	
ASTURIAS, PRINCIPADO DE	407	290	10	262	18	0	40	77	
BALEARS, ILLES	582	520	10	439	71	0	28	34	
CANARIAS	580	446	49	309	87	1	23	111	
CANTABRIA	212	179	44	115	20	0	6	27	
CASTILLA-LA MANCHA	1.640	1.280	78	1.136	62	4	166	194	
CASTILLA Y LEÓN	1.948	1.516	106	1.356	47	7	127	305	
CATALUÑA	1.470	865	78	668	115	4	182	423	
COMUNIDAD VALENCIANA	1.389	1.116	191	765	160	0	97	176	
EXTREMADURA	822	625	25	572	28	0	136	61	
GALICIA	1.099	934	16	855	61	2	38	127	
MADRID, COMUNIDAD DE	1.283	1.039	292	501	245	1	96	148	
MURCIA, REGIÓN DE	541	457	19	380	55	3	32	52	
NAVARRA, C. FORAL DE	233	204	17	161	25	1	10	19	
PAÍS VASCO	399	338	23	160	153	2	9	52	
RIOJA, LA	114	84	0	62	22	0	9	21	
<b>TOTAL</b>	<b>16.676</b>	<b>12.868</b>	<b>1.429</b>	<b>9.882</b>	<b>1.528</b>	<b>29</b>	<b>1.379</b>	<b>2.429</b>	

Fuente: Visados de dirección de obra. D. G. de Programación Económica y Presupuestos. M.º de Fomento.

#### 4. Obras en edificación

##### 11.1. Visados de dirección de obra. Obra nueva. Número de edificios por Comunidades Autónomas según destino. Año 2014

COMUNIDADES AUTÓNOMAS	Número de edificios								
	Total	Destinados a uso residencial				En bloque	Colectivos	Servicios comerciales	Otros destinos
		Total	Unifamiliares						
		Adosadas	Aisladas						
ANDALUCÍA	3.152	2.423	226	1.953	237	7	279	450	
ARAGÓN	454	297	14	237	46	0	48	109	
ASTURIAS, PRINCIPADO DE	398	311	21	275	15	0	22	65	
BALEARS, ILLES	620	559	16	492	51	0	25	36	
CANARIAS	423	326	29	244	51	2	18	79	
CANTABRIA	200	169	12	146	10	1	10	21	
CASTILLA-LA MANCHA	1.754	1.397	140	1.187	70		168	189	
CASTILLA Y LEÓN	1.878	1.509	160	1.287	56	6	109	260	
CATALUÑA	1.600	1.016	78	776	153	9	125	459	
COMUNIDAD VALENCIANA	1.495	1.251	222	880	148	1	82	162	
EXTREMADURA	813	555	17	528	8	2	142	116	
GALICIA	935	784	16	727	37	4	35	116	
MADRID, COMUNIDAD DE	1.592	1.377	436	623	314	4	94	121	
MURCIA, REGIÓN DE	566	473	29	389	55	0	31	62	
NAVARRA, C. FORAL DE	246	198	22	141	34	1	10	38	
PAÍS VASCO	340	287	13	155	117	2	10	43	
RIOJA, LA	107	71	2	57	12	0	9	27	
<b>TOTAL</b>	<b>16.573</b>	<b>13.003</b>	<b>1.453</b>	<b>10.097</b>	<b>1.414</b>	<b>39</b>	<b>1.217</b>	<b>2.353</b>	

Fuente: Visados de dirección de obra. D. G. de Programación Económica y Presupuestos. M.º de Fomento.

#### 4. Obras en edificación

##### 11.2. Visados de dirección de obra. Obra nueva. Superficie y presupuesto de ejecución material por Comunidades Autónomas según destino. Año 2013

COMUNIDADES AUTÓNOMAS	Superficie a construir (m <sup>2</sup> )				Presupuesto de ejecución material (miles de euros)			
	Total	Edificios de uso residencial	Servicios comerciales	Otros destinos	Total	Edificios de uso residencial	Servicios comerciales	Otros destinos
ANDALUCÍA	1.692.315	1.201.208	149.955	341.152	724.017	517.514	49.790	156.713
ARAGÓN	376.064	262.994	16.896	96.174	151.561	106.557	4.248	40.756
ASTURIAS, PRINCIPADO DE	129.623	95.456	8.231	25.936	64.008	51.693	2.617	9.698
BALEARS, ILLES	343.336	262.739	32.379	48.218	220.759	179.685	14.008	27.066
CANARIAS	480.056	256.642	110.792	112.622	200.602	121.133	38.702	40.767
CANTABRIA	158.396	98.549	24.937	34.910	76.898	51.494	9.554	15.849
CASTILLA-LA MANCHA	642.266	397.577	44.860	199.829	242.434	168.380	12.053	62.002
CASTILLA Y LEÓN	561.896	397.524	37.162	127.210	231.836	180.130	9.211	42.496
CATALUÑA	1.021.073	509.207	192.392	319.474	546.442	295.378	103.743	147.321
COMUNIDAD VALENCIANA	707.946	525.150	49.130	133.666	294.835	239.674	10.555	44.606
EXTREMADURA	233.967	180.038	19.455	34.474	90.073	71.748	4.080	14.245
GALICIA	549.212	373.548	94.850	80.814	217.390	159.472	29.798	28.120
MADRID, COMUNIDAD DE	1.985.983	1.271.818	245.586	468.579	774.796	522.986	74.379	177.432
MURCIA, REGIÓN DE	300.610	259.896	5.100	35.614	117.551	102.696	1.668	13.186
NAVARRA, C. FORAL DE	236.740	176.205	34.290	26.245	120.891	91.869	13.596	15.426
PAÍS VASCO	660.975	516.808	8.405	135.762	357.638	267.090	4.334	86.214
RIOJA, LA	162.704	74.687	67.713	20.304	54.066	27.113	19.584	7.369
<b>TOTAL</b>	<b>10.243.162</b>	<b>6.860.046</b>	<b>1.142.133</b>	<b>2.240.983</b>	<b>4.485.797</b>	<b>3.154.611</b>	<b>401.918</b>	<b>929.268</b>

Fuente: Visados de dirección de obra. D. G. de Programación Económica y Presupuestos. M.º de Fomento.

#### 4. Obras en edificación

##### 11.2. Visados de dirección de obra. Obra nueva. Superficie y presupuesto de ejecución material por Comunidades Autónomas según destino. Año 2014

COMUNIDADES AUTÓNOMAS	Superficie a construir (m <sup>2</sup> )				Presupuesto de ejecución material (miles de euros)			
	Total	Edificios de uso residencial	Servicios comerciales	Otros destinos	Total	Edificios de uso residencial	Servicios comerciales	Otros destinos
ANDALUCÍA	1.413.257	999.122	124.656	289.479	616.741	459.938	43.519	113.285
ARAGÓN	337.294	224.610	26.551	86.133	141.633	95.925	6.487	39.221
ASTURIAS, PRINCIPADO DE	160.327	114.564	9.225	36.538	80.110	59.724	3.820	16.566
BALEARS, ILLES	399.775	236.786	52.194	110.795	225.655	161.389	20.860	43.407
CANARIAS	341.088	155.963	36.957	148.168	173.077	75.594	17.649	79.835
CANTABRIA	235.956	79.365	8.423	148.168	48.598	38.420	1.296	8.882
CASTILLA-LA MANCHA	675.302	429.211	60.696	185.395	245.561	184.371	16.552	44.638
CASTILLA Y LEÓN	655.833	475.775	49.355	130.703	268.222	206.026	15.145	47.050
CATALUÑA	1.132.214	708.798	136.807	286.609	578.984	403.058	47.760	128.166
COMUNIDAD VALENCIANA	718.581	559.171	51.863	107.547	319.051	264.222	13.019	41.810
EXTREMADURA	234.830	152.212	29.238	53.380	91.640	63.340	6.063	22.237
GALICIA	629.482	330.853	109.666	188.963	209.524	132.682	21.819	55.023
MADRID, COMUNIDAD DE	1.995.895	1.586.965	220.595	188.335	864.956	688.387	73.112	103.457
MURCIA, REGIÓN DE	292.193	217.156	34.989	40.048	113.750	88.816	5.877	19.057
NAVARRA, C. FORAL DE	286.430	168.552	35.525	82.353	141.051	79.643	11.983	49.424
PAÍS VASCO	595.674	516.003	8.227	71.444	294.091	252.731	2.589	38.772
RIOJA, LA	99.891	62.273	7.296	30.322	41.936	30.024	1.471	10.441
<b>TOTAL</b>	<b>10.204.022</b>	<b>7.017.379</b>	<b>1.002.263</b>	<b>2.184.380</b>	<b>4.454.579</b>	<b>3.284.290</b>	<b>309.020</b>	<b>861.269</b>

Fuente: Visados de dirección de obra. D. G. de Programación Económica y Presupuestos. M.º de Fomento.

#### 4. Obras en edificación

##### 11.3. Visados de dirección de obra. Ampliación y/o restauración de edificios. Número de edificios por Comunidades Autónomas según destino. Año 2013

COMUNIDADES AUTÓNOMAS	Ampliación			Reforma y/o restauración		
	Número de edificios			Número de edificios		
	Total	Destinados a viviendas	Destinados a otros usos	Total	Destinados a viviendas	Destinados a otros usos
ANDALUCÍA	587	427	160	4.082	3.157	925
ARAGÓN	60	25	35	792	524	268
ASTURIAS, PRINCIPADO DE	36	25	11	3.119	2.706	413
BALEARS, ILLES	216	165	51	1.141	945	196
CANARIAS	103	91	12	785	561	224
CANTABRIA	15	8	7	640	550	90
CASTILLA-LA MANCHA	136	107	29	765	573	192
CASTILLA Y LEÓN	167	99	68	1.277	914	363
CATALUÑA	343	240	103	6.323	5.529	794
COMUNIDAD VALENCIANA	306	238	68	2.489	2.053	436
EXTREMADURA	76	61	15	962	821	141
GALICIA	127	87	40	1.153	916	237
MADRID, COMUNIDAD DE	87	54	33	1.642	1.295	347
MURCIA, REGIÓN DE	85	61	24	670	578	92
NAVARRA, C. FORAL DE	16	7	9	346	273	73
PAÍS VASCO	26	8	18	961	774	187
RIOJA, LA	13	5	8	156	121	35
<b>TOTAL</b>	<b>2.399</b>	<b>1.708</b>	<b>691</b>	<b>27.303</b>	<b>22.290</b>	<b>5.013</b>

Fuente: Visados de dirección de obra. D. G. de Programación Económica y Presupuestos. M.º de Fomento.

#### 4. Obras en edificación

##### 11.3. Visados de dirección de obra. Ampliación y/o restauración de edificios. Número de edificios por Comunidades Autónomas según destino. Año 2014

COMUNIDADES AUTÓNOMAS	Ampliación			Reforma y/o restauración		
	Número de edificios			Número de edificios		
	Total	Destinados a viviendas	Destinados a otros usos	Total	Destinados a viviendas	Destinados a otros usos
ANDALUCÍA	513	382	131	4.028	3.100	928
ARAGÓN	62	31	31	968	621	347
ASTURIAS, PRINCIPADO DE	39	33	6	3.077	2.538	539
BALEARS, ILLES	216	151	65	1.160	921	239
CANARIAS	93	75	18	620	415	205
CANTABRIA	7	3	4	641	563	78
CASTILLA-LA MANCHA	114	76	38	761	544	217
CASTILLA Y LEÓN	126	78	48	1.316	949	367
CATALUÑA	281	190	91	6.952	5.905	1.047
COMUNIDAD VALENCIANA	276	200	76	2.579	2.141	438
EXTREMADURA	80	44	36	1.064	901	163
GALICIA	95	52	43	1.274	1.008	266
MADRID, COMUNIDAD DE	104	74	30	1.612	1.235	377
MURCIA, REGIÓN DE	63	46	17	617	497	120
NAVARRA, C. FORAL DE	11	5	6	304	228	76
PAÍS VASCO	22	5	17	935	736	199
RIOJA, LA	14	5	9	160	111	49
<b>TOTAL</b>	<b>2.116</b>	<b>1.450</b>	<b>666</b>	<b>28.068</b>	<b>22.413</b>	<b>5.655</b>

Fuente: Visados de dirección de obra. D. G. de Programación Económica y Presupuestos. M.º de Fomento.

#### 4. Obras en edificación

##### 11.4. Visados de dirección de obra. Ampliación y/o restauración de edificios. Superficie y presupuesto de ejecución material por Comunidades Autónomas según destino. Año 2013

COMUNIDADES AUTÓNOMAS	Ampliación						Reforma y/o restauración	
	Superficie (en m <sup>2</sup> )			Presupuesto de ejecución material (miles de euros)			Presupuesto de ejecución material (miles de euros)	
	Total	Destinados a viviendas	Destinados a otros usos	Total	Destinados a viviendas	Destinados a otros usos	Total	De ello: en edificios destinados a viviendas
ANDALUCÍA	141.183	66.540	74.643	53.259,1	28.301,5	24.957,6	224.511,7	109.715,3
ARAGÓN	25.547	4.951	20.596	5.255,5	1.844,1	3.411,4	39.868,6	22.490,6
ASTURIAS, PRINCIPADO DE	4.811	2.844	1.967	2.640,9	1.420,5	1.220,4	70.438,9	51.141,4
BALEARS, ILLES	170.960	26.409	144.551	52.055,7	15.665,9	36.389,8	143.272,9	61.444,0
CANARIAS	15.488	13.128	2.360	7.330,1	6.469,6	860,5	48.102,8	12.290,6
CANTABRIA	10.923	1.760	9.163	1.880,5	827,8	1.052,7	24.105,4	18.932,5
CASTILLA-LA MANCHA	29.023	19.345	9.678	9.978,2	7.291,5	2.686,7	27.795,1	15.124,2
CASTILLA Y LEÓN	36.077	12.831	23.246	13.846,0	5.390,2	8.455,8	78.835,0	40.639,6
CATALUÑA	70.037	29.620	40.417	31.265,9	16.231,2	15.034,7	255.988,5	160.204,4
COMUNIDAD VALENCIANA	60.583	34.338	26.245	20.866,4	14.438,6	6.427,8	92.742,2	47.187,5
EXTREMADURA	13.209	9.116	4.093	4.818,9	3.161,4	1.657,5	29.172,0	19.530,3
GALICIA	53.705	19.230	34.475	18.272,3	8.095,0	10.177,3	73.766,1	51.558,0
MADRID, COMUNIDAD DE	56.958	11.024	45.934	21.178,6	6.056,5	15.122,1	159.526,0	60.092,9
MURCIA, REGIÓN DE	37.933	21.185	16.748	11.729,9	7.694,3	4.035,6	21.724,4	15.513,1
NAVARRA, C. FORAL DE	5.747	1.355	4.392	2.320,9	669,2	1.651,7	31.045,6	23.821,2
PAÍS VASCO	23.388	1.752	21.636	12.440,4	1.053,1	11.387,3	111.948,4	70.042,5
RIOJA, LA	6.110	1.073	5.037	1.773,5	381,1	1.392,4	17.729,2	13.316,0
<b>TOTAL</b>	<b>761.682</b>	<b>276.501</b>	<b>485.181</b>	<b>270.912,8</b>	<b>124.991,5</b>	<b>145.921,3</b>	<b>1.450.572,8</b>	<b>793.044,1</b>

Fuente: Visados de dirección de obra. D. G. de Programación Económica y Presupuestos. M.º de Fomento.

#### 4. Obras en edificación

##### 11.4. Visados de dirección de obra. Ampliación y/o restauración de edificios. Superficie y presupuesto de ejecución material por Comunidades Autónomas según destino. Año 2014

COMUNIDADES AUTÓNOMAS	Ampliación						Reforma y/o restauración	
	Superficie (en m <sup>2</sup> )			Presupuesto de ejecución material (miles de euros)			Presupuesto de ejecución material (miles de euros)	
	Total	Destinados a viviendas	Destinados a otros usos	Total	Destinados a viviendas	Destinados a otros usos	Total	De ello: en edificios destinados a viviendas
ANDALUCÍA	127.387	57.794	69.593	53.823,7	25.837,3	27.986,4	214.904,8	107.412,6
ARAGÓN	18.009	6.090	11.919	7.942,4	2.385,0	5.557,4	46.589,7	19.180,7
ASTURIAS, PRINCIPADO DE	5.732	3.834	1.898	3.728,3	2.115,7	1.612,6	66.941,1	45.278,2
BALEARS, ILLES	321.667	28.521	293.146	71.542,5	15.569,4	55.973,1	120.147,3	54.245,5
CANARIAS	22.651	11.402	11.249	9.760,1	5.120,1	4.640,0	85.437,0	15.607,2
CANTABRIA	1.130	249	881	228,7	109,9	118,8	26.304,1	22.779,4
CASTILLA-LA MANCHA	61.473	13.675	47.798	16.218,6	5.281,6	10.937,0	31.733,7	16.065,3
CASTILLA Y LEÓN	275.807	15.009	260.798	30.792,5	6.403,5	24.389,0	74.301,3	43.050,8
CATALUÑA	59.921	26.022	33.899	29.878,8	15.363,7	14.515,1	310.143,7	187.370,8
COMUNIDAD VALENCIANA	115.370	26.292	89.078	32.535,9	11.736,7	20.799,2	86.950,9	47.032,1
EXTREMADURA	14.958	6.530	8.428	5.080,0	2.377,5	2.702,5	36.717,7	21.997,0
GALICIA	33.124	7.705	25.419	12.920,0	3.163,0	9.757,0	75.178,5	54.633,0
MADRID, COMUNIDAD DE	64.389	13.545	50.844	26.802,0	6.509,8	20.292,2	250.902,1	89.744,2
MURCIA, REGIÓN DE	33.797	7.000	26.797	13.938,1	2.339,7	11.598,4	25.131,7	12.353,3
NAVARRA, C. FORAL DE	6.832	1.264	5.568	3.504,9	753,2	2.751,7	45.313,1	23.379,8
PAÍS VASCO	25.242	909	24.333	9.716,1	532,1	9.184,0	83.042,8	57.757,7
RIOJA, LA	5.401	961	4.440	1.809,3	386,2	1.423,1	10.582,1	4.314,3
<b>TOTAL</b>	<b>1.192.890</b>	<b>226.802</b>	<b>966.088</b>	<b>330.221,9</b>	<b>105.984,4</b>	<b>224.237,5</b>	<b>1.590.321,6</b>	<b>822.201,9</b>

Fuente: Visados de dirección de obra. D. G. de Programación Económica y Presupuestos. M.º de Fomento.

#### 4. Obras en edificación

##### 12. Visados de dirección de obra. Obra nueva. Ampliación, reforma de edificios y locales. Número de edificios y presupuesto de ejecución material por Comunidades Autónomas según clase de promotor. Año 2013

COMUNIDADES AUTÓNOMAS	Sector privado								Administraciones Públicas	
	Personas físicas y comunidades de propietarios		Sociedades mercantiles		Cooperativas		Otros promotores			
	Edificios	Presupuesto ejecución material (miles de euros)	Edificios	Presupuesto ejecución material (miles de euros)	Edificios	Presupuesto ejecución material (miles de euros)	Edificios	Presupuesto ejecución material (miles de euros)	Edificios	Presupuesto ejecución material (miles de euros)
ANDALUCÍA	6.689	410.416,7	1.640	432.679,9	77	17.362,9	552	130.605,8	263	49.617,7
ARAGÓN	1.040	63.204,6	357	79.679,3	28	17.064,0	73	32.075,9	150	11.655,8
ASTURIAS, PRINCIPADO DE	3.387	91.079,9	605	48.415,3	6	272,9	69	3.001,7	16	803,2
BALEARIS, ILLES	1.508	175.158,5	499	239.488,6	2	165,8	22	8.472,6	7	953,2
CANARIAS	1.168	76.141,2	429	180.143,0	0	0,0	28	9.480,1	9	1.605,3
CANTABRIA	761	40.653,5	170	55.538,0	1	220,0	9	4.591,2	19	4.437,4
CASTILLA-LA MANCHA	2.316	179.178,0	309	58.406,8	12	34.380,3	43	10.121,8	56	8.550,1
CASTILLA Y LEÓN	2.919	215.491,4	409	70.639,0	8	3.744,1	115	25.963,7	174	18.550,2
CATALUÑA	6.950	292.248,1	1.554	495.556,3	12	1.503,7	142	37.388,4	121	44.653,0
COMUNIDAD VALENCIANA	3.512	185.168,2	877	195.003,1	22	5.252,6	101	20.402,8	104	18.326,7
EXTREMADURA	1.807	88.413,2	129	24.284,1	6	941,7	18	1.405,7	59	13.097,6
GALICIA	2.122	178.505,9	322	99.648,0	7	18.221,8	75	14.329,8	45	9.571,9
MADRID, COMUNIDAD DE	1.850	133.589,5	1.325	676.726,8	42	58.700,7	173	97.533,5	36	22.371,5
MURCIA, REGIÓN DE	1.129	90.555,5	173	30.942,2	28	17.520,5	36	5.810,6	27	9.634,6
NAVARRA, C. FORAL DE	500	56.418,0	106	78.777,6	5	1.412,3	13	19.923,7	22	3.487,7
PAÍS VASCO	1.017	143.683,1	391	263.840,0	50	50.281,8	52	34.820,8	45	11.418,2
RIOJA, LA	227	43.291,7	51	23.823,4	1	175,7	9	6.386,7	15	2.223,6
<b>TOTAL</b>	<b>38.902</b>	<b>2.463.197,0</b>	<b>9.346</b>	<b>3.053.591,4</b>	<b>307</b>	<b>227.220,8</b>	<b>1.530</b>	<b>462.314,8</b>	<b>1.168</b>	<b>230.957,7</b>

Fuente: Visados de dirección de obra. D. G. de Programación Económica y Presupuestos. M.º de Fomento.

#### 4. Obras en edificación

##### 12. Visados de dirección de obra. Obra nueva. Ampliación, reforma de edificios y locales. Número de edificios y presupuesto de ejecución material por Comunidades Autónomas según clase de promotor. Año 2014

COMUNIDADES AUTÓNOMAS	Sector privado								Administraciones Públicas	
	Personas físicas y comunidades de propietarios		Sociedades mercantiles		Cooperativas		Otros promotores			
	Edificios	Presupuesto ejecución material (miles de euros)	Edificios	Presupuesto ejecución material (miles de euros)	Edificios	Presupuesto ejecución material (miles de euros)	Edificios	Presupuesto ejecución material (miles de euros)	Edificios	Presupuesto ejecución material (miles de euros)
ANDALUCÍA	6.192	392.076,8	1.575	367.174,9	37	5.927,7	501	107.060,8	339	45.661,8
ARAGÓN	1.131	58.256,0	367	93.098,6	10	9.566,4	75	22.749,8	219	22.057,4
ASTURIAS, PRINCIPADO DE	3.260	89.830,9	615	55.540,2	15	106,6	88	7.157,3	30	6.536,3
BALEARIS, ILLES	1.504	163.963,6	530	250.225,1	1	17,8	31	4.402,3	15	4.837,4
CANARIAS	918	60.790,7	321	201.198,3	2	476,2	27	9.572,4	8	1.723,6
CANTABRIA	797	46.461,0	118	25.646,5	1	11,9	11	3.251,3	14	2.929,5
CASTILLA-LA MANCHA	2.236	161.459,0	426	119.497,5	3	5.073,2	67	6.537,3	95	10.383,5
CASTILLA Y LEÓN	2.748	198.693,7	504	109.493,1	15	4.137,6	118	29.231,9	174	40.566,7
CATALUÑA	7.329	356.432,7	1.754	510.221,9	19	11.782,1	148	41.309,6	201	50.443,7
COMUNIDAD VALENCIANA	3.534	175.348,5	1.026	238.476,9	20	3.851,5	96	21.731,7	117	11.769,7
EXTREMADURA	1.856	88.661,9	133	21.694,5	12	473,0	19	9.263,1	99	18.600,8
GALICIA	2.071	153.739,2	340	106.554,6	10	315,1	83	20.888,2	54	24.754,0
MADRID, COMUNIDAD DE	1.977	158.317,7	1.428	823.106,3	83	96.690,8	217	86.075,3	34	17.979,7
MURCIA, REGIÓN DE	1.056	69.268,1	208	44.802,3	15	4.728,6	51	26.826,5	36	9.764,2
NAVARRA, C. FORAL DE	444	55.029,0	126	96.850,5	8	6.646,5	15	28.955,3	25	4.650,8
PAÍS VASCO	1.001	113.352,7	367	210.119,6	48	47.474,2	39	20.640,8	44	9.904,3
RIOJA, LA	221	14.301,3	56	15.994,6	7	17.209,0	9	1.378,8	16	6.458,8
<b>TOTAL</b>	<b>38.275</b>	<b>2.355.982,8</b>	<b>9.894</b>	<b>3.289.695,4</b>	<b>306</b>	<b>214.488,2</b>	<b>1.595</b>	<b>447.032,4</b>	<b>1.520</b>	<b>289.022,2</b>

Fuente: Visados de dirección de obra. D. G. de Programación Económica y Presupuestos. M.º de Fomento.

#### 4. Obras en edificación

##### 13. Visados de dirección de obra. Viviendas según sus características

VARIABLES	2007	2008	2009	2010	2011	2012	2013	2014
<b>NÚMERO DE VIVIENDAS</b>								
TOTAL	688.851	299.551	146.640	127.543	109.866	69.656	58.740	58.776
Obra nueva	651.427	264.795	110.849	91.662	78.286	44.162	34.288	34.873
En edificios de viviendas unifamiliares	101.152	53.031	27.072	24.633	19.914	14.515	11.311	11.550
En bloques de viviendas	550.093	211.758	83.750	66.994	58.346	29.611	22.961	23.301
En edificios no destinados a viviendas	182	6	27	35	26	36	16	22
A ampliar	7.884	5.839	3.834	3.268	2.957	2.487	1.853	1.485
A reformar y/o restaurar	29.540	28.917	31.957	32.613	28.623	23.007	22.599	22.418
<b>SUPERFICIE MEDIA POR VIVIENDA (m<sup>2</sup>)</b>								
OBRA NUEVA								
En edificios de viviendas unifamiliares	167,6	172,7	183,3	187,8	189,7	196,8	197,8	199,2
En bloques de viviendas	98,3	96,8	99,1	100,2	103,8	107,8	106,7	112,3
En edificios no destinados a viviendas	101,2	147,5	159,5	128,4	149,1	154,3	191,9	134,8
A AMPLIAR	106,3	110,5	121,9	128,5	128,3	127,2	131,9	134,6
<b>NÚMERO DE VIVIENDAS POR CLASES DE PROMOTOR</b>								
Personas físicas y comunidades de propietarios	100.670	71.642	55.323	55.692	49.521	37.937	34.294	32.846
Sociedades mercantiles	558.059	199.202	70.523	59.048	47.105	26.452	20.300	21.926
Cooperativas	10.465	13.964	8.955	7.634	7.041	3.144	2.389	2.197
Administraciones Públicas	9.015	5.370	5.098	2.628	2.413	525	557	508
Otros promotores	10.642	9.373	6.464	1.730	3.404	1.598	1.200	1.299

Fuente: Visados de dirección de obra. D. G. de Programación Económica y Presupuestos. M.<sup>o</sup> de Fomento.



#### 4. Obras en edificación

##### 13.1. Visados de dirección de obra. Número de viviendas por Comunidades Autónomas según tipos de obra y clase de promotor. Año 2013

COMUNIDADES AUTÓNOMAS	Obra nueva				A ampliar	A reformar y/o restaurar	Según clases de promotor				
	Total	En edificios de vivienda		En otros edificios			Personas físicas y comunidades de propietarios	Sociedades mercantiles	Cooperativas	Administraciones Públicas	Otros promotores
		Unifamiliares	En bloque								
ANDALUCÍA	6.248	2.307	3.937	4	460	3.157	5.668	3.603	159	141	294
ARAGÓN	1.396	305	1.091	0	28	524	817	871	241	9	10
ASTURIAS, PRINCIPADO DE	488	272	216	0	25	2.706	2.702	504	2	4	7
BALEARS, ILLES	1.011	449	562	0	166	945	1.386	706	0	1	29
CANARIAS	1.185	358	827	0	91	563	934	888	0	2	15
CANTABRIA	557	159	398	0	8	551	640	471	0	2	3
CASTILLA-LA MANCHA	1.744	1.214	530	0	110	574	1.979	399	43	5	2
CASTILLA Y LEÓN	1.850	1.462	385	3	99	914	2.428	315	50	51	19
CATALUÑA	2.401	746	1.655	0	240	5.819	6.261	1.883	5	220	91
COMUNIDAD VALENCIANA	3.062	956	2.101	5	244	2.056	3.066	2.240	11	30	15
EXTREMADURA	825	597	228	0	61	821	1.444	220	1	36	6
GALICIA	1.550	871	679	0	115	924	1.955	384	202	5	43
MADRID, COMUNIDAD DE	6.196	793	5.399	4	54	1.295	1.819	4.655	791	3	277
MURCIA, REGIÓN DE	1.238	399	839	0	132	579	1.297	414	226	2	10
NAVARRA, C. FORAL DE	1.012	178	834	0	7	273	472	676	0	3	141
PAÍS VASCO	3.178	183	2.995	0	8	777	1.228	1.847	658	42	188
RIOJA, LA	347	62	285	0	5	121	198	224	0	1	50
<b>TOTAL</b>	<b>34.288</b>	<b>11.311</b>	<b>22.961</b>	<b>16</b>	<b>1.853</b>	<b>22.599</b>	<b>34.294</b>	<b>20.300</b>	<b>2.389</b>	<b>557</b>	<b>1.200</b>

Fuente: Visados de dirección de obra. D. G. de Programación Económica y Presupuestos. M.º de Fomento.

#### 4. Obras en edificación

##### 13.1. Visados de dirección de obra. Número de viviendas por Comunidades Autónomas según tipos de obra y clase de promotor. Año 2014

COMUNIDADES AUTÓNOMAS	Obra nueva				A ampliar	A reformar y/o restaurar	Según clases de promotor				
	Total	En edificios de vivienda		En otros edificios			Personas físicas y comunidades de propietarios	Sociedades mercantiles	Cooperativas	Administraciones Públicas	Otros promotores
		Unifamiliares	En bloque								
ANDALUCÍA	4.802	2.179	2.619	4	386	3.103	5.295	2.341	80	164	411
ARAGÓN	1.199	251	948	0	31	621	869	863	94	9	16
ASTURIAS, PRINCIPADO DE	604	296	308	0	33	2.538	2.557	611	1	2	4
BALEARS, ILLES	845	508	337	0	151	921	1.380	506	0	15	16
CANARIAS	736	273	460	3	80	415	732	498	0	0	1
CANTABRIA	362	158	204	0	3	563	675	250	0	0	3
CASTILLA-LA MANCHA	1.935	1.327	604	4	78	546	1.794	670	60	4	31
CASTILLA Y LEÓN	2.240	1.447	791	2	83	949	2.271	873	64	51	13
CATALUÑA	3.635	854	2.781	0	197	5.905	6.467	2.759	129	207	175
COMUNIDAD VALENCIANA	3.146	1.102	2.042	2	203	2.141	3.081	2.379	4	12	14
EXTREMADURA	671	545	124	2	44	901	1.481	115	1	16	3
GALICIA	1.519	743	776	0	52	1.008	1.749	815	1	10	4
MADRID, COMUNIDAD DE	7.775	1.059	6.713	3	79	1.235	1.778	6.084	1.049	1	177
MURCIA, REGIÓN DE	1.073	418	654	1	46	497	1.009	346	14	9	238
NAVARRA, C. FORAL DE	813	163	650	0	5	228	373	629	11	2	31
PAÍS VASCO	3.240	168	3.071	1	9	736	1.159	2.118	540	6	162
RIOJA, LA	278	59	219	0	5	111	176	69	149	0	0
<b>TOTAL</b>	<b>34.873</b>	<b>11.550</b>	<b>23.301</b>	<b>22</b>	<b>1.485</b>	<b>22.418</b>	<b>32.846</b>	<b>21.926</b>	<b>2.197</b>	<b>508</b>	<b>1.299</b>

Fuente: Visados de dirección de obra. D. G. de Programación Económica y Presupuestos. M.º de Fomento.

#### 4. Obras en edificación

##### 13.2. Visados de dirección de obra. Superficie media de las viviendas por Comunidades Autónomas según tipos de obra. Años 2013 y 2014

Unidad: Metros cuadrados

COMUNIDADES AUTÓNOMAS	2013				2014			
	Obra nueva			Ampliación	Obra nueva			Ampliación
	En edificios de viviendas		En otros edificios		En edificios de viviendas		En otros edificios	
	Unifamiliares	En bloque			Unifamiliares	En bloque		
ANDALUCÍA	184,9	96,0	158,3	127,8	192,0	102,0	152,8	134,6
ARAGÓN	185,6	115,3	-	146,2	196,4	117,2	-	156,1
ASTURIAS, PRINCIPADO DE	181,6	106,4	-	107,4	192,4	106,7	-	107,2
BALEARS, ILLES	289,5	123,8	-	142,0	282,7	117,4	-	163,9
CANARIAS	196,8	116,0	-	126,1	195,9	116,4	111,0	130,3
CANTABRIA	187,2	97,3	-	197,9	212,3	107,5	-	83,0
CASTILLA-LA MANCHA	180,5	119,0	-	151,2	177,5	125,5	136,0	149,3
CASTILLA Y LEÓN	163,8	107,6	139,3	114,7	167,8	110,7	138,0	153,7
CATALUÑA	237,5	123,3	-	116,2	237,6	125,8	-	117,3
COMUNIDAD VALENCIANA	208,9	96,2	279,2	126,0	209,3	98,6	142,0	117,0
EXTREMADURA	190,6	115,6	-	132,9	183,4	109,6	140,0	140,1
GALICIA	214,7	100,5	-	150,8	202,3	94,7	-	128,4
MADRID, COMUNIDAD DE	219,9	117,1	155,8	186,8	206,6	122,7	122,3	149,6
MURCIA, REGIÓN DE	195,7	105,7	-	125,0	197,8	104,1	90,0	127,2
NAVARRA, C. FORAL DE	187,0	96,2	-	149,3	194,2	116,7	-	228,8
PAÍS VASCO	225,0	93,4	-	210,3	226,4	95,8	181,0	52,2
RIOJA, LA	186,5	117,8	-	163,4	193,1	123,3	-	155,6
<b>TOTAL</b>	<b>197,8</b>	<b>106,7</b>	<b>191,9</b>	<b>131,9</b>	<b>199,2</b>	<b>112,3</b>	<b>134,8</b>	<b>134,6</b>

Fuente: Visados de dirección de obra. D. G. de Programación Económica y Presupuestos. M.º de Fomento.

#### 4. Obras en edificación

##### 14. Visados de dirección de obra. Superficie en edificios no residenciales por Comunidades Autónomas. Año 2013

Unidad: Metros cuadrados

COMUNIDADES AUTÓNOMAS	Total	Servicios comerciales y almacenes	Explotaciones agrarias y ganaderas	Industrias	Servicios burocráticos (oficinas)	Turismo, recreo y deportes	Servicios de transporte	Otros servicios
ANDALUCÍA	491.107	149.955	29.995	44.677	40.365	78.259	31.911	115.945
ARAGÓN	113.070	16.896	8.060	9.800	9.357	23.557	1.011	44.389
ASTURIAS, PRINCIPADO DE	34.167	8.231	2.960	3.477	0	12.315	1.848	5.336
BALEARS, ILLES	80.597	32.379	379	4.894	4.580	31.534	199	6.632
CANARIAS	223.414	110.792	3.863	7.469	385	90.734	8.164	2.007
CANTABRIA	59.847	24.937	226	3.667	1.087	6.253	194	23.483
CASTILLA-LA MANCHA	244.689	44.860	10.106	13.509	6.384	47.984	9.520	112.326
CASTILLA Y LEÓN	164.372	37.162	25.978	26.785	6.261	26.321	15.792	26.073
CATALUÑA	511.866	192.392	11.187	86.150	939	49.542	34.722	136.934
COMUNIDAD VALENCIANA	182.796	49.130	7.729	30.469	14.437	19.138	36.970	24.923
EXTREMADURA	53.929	19.455	1.856	4.708	3.357	3.467	2.608	18.478
GALICIA	175.664	94.850	8.854	22.166	2.549	16.092	12.294	18.859
MADRID, COMUNIDAD DE	714.165	245.586	12.082	225.240	67.742	63.183	834	99.498
MURCIA, REGIÓN DE	40.714	5.100	1.389	234	3.815	12.027	648	17.501
NAVARRA, C. FORAL DE	60.535	34.290	1.864	3.420	0	3.173	250	17.538
PAÍS VASCO	144.167	8.405	1.761	9.028	22.628	9.591	54.269	38.485
RIOJA, LA	88.017	67.713	1.280	6.611	0	3.533	6.281	2.599
<b>TOTAL</b>	<b>3.383.116</b>	<b>1.142.133</b>	<b>129.569</b>	<b>502.304</b>	<b>183.886</b>	<b>496.703</b>	<b>217.515</b>	<b>711.006</b>

Fuente: Visados de dirección de obra. D. G. de Programación Económica y Presupuestos. M.º de Fomento.

#### 4. Obras en edificación

##### 14. Visados de dirección de obra. Superficie en edificios no residenciales por Comunidades Autónomas. Año 2014

Unidad: Metros cuadrados

COMUNIDADES AUTÓNOMAS	Total	Servicios comerciales y almacenes	Explotaciones agrarias y ganaderas	Industrias	Servicios burocráticos (oficinas)	Turismo, recreo y deportes	Servicios de transporte	Otros servicios
ANDALUCÍA	414.135	124.656	27.892	57.924	26.094	60.237	23.788	93.544
ARAGÓN	112.684	26.551	10.830	5.093	2.098	26.548	4.046	37.518
ASTURIAS, PRINCIPADO DE	45.763	9.225	3.147	1.843	1.707	16.197	981	12.663
BALEARS, ILLES	162.989	52.194	162	8.423	0	90.401	3.264	8.545
CANARIAS	185.125	36.957	3.228	11.203	1.278	121.551	553	10.355
CANTABRIA	23.300	8.423	390	1.000	3.764	3.409	136	6.178
CASTILLA-LA MANCHA	246.091	60.696	15.636	116.829	8.164	13.006	17.151	14.609
CASTILLA Y LEÓN	180.058	49.355	25.649	15.258	1.996	26.655	7.370	53.775
CATALUÑA	423.416	136.807	5.876	69.047	63.317	71.507	20.373	56.489
COMUNIDAD VALENCIANA	159.410	51.863	4.001	35.391	6.774	21.963	2.010	37.408
EXTREMADURA	82.618	29.238	2.189	12.570	6.423	11.194	1.760	19.244
GALICIA	298.629	109.666	61.564	29.155	52.093	11.518	14.645	19.988
MADRID, COMUNIDAD DE	408.930	220.595	3.955	17.534	31.764	53.003	13.536	68.543
MURCIA, REGIÓN DE	75.037	34.989	1.110	10.676	7.412	4.303	373	16.174
NAVARRA, C. FORAL DE	117.878	35.525	3.266	14.575	3.987	16.095	58	44.372
PAÍS VASCO	79.671	8.227	5.559	15.702	0	20.705	2.730	26.748
RIOJA, LA	37.618	7.296	2.354	2.578	14.504	3.497	4.667	2.722
<b>TOTAL</b>	<b>3.053.352</b>	<b>1.002.263</b>	<b>176.808</b>	<b>424.801</b>	<b>231.375</b>	<b>571.789</b>	<b>117.441</b>	<b>528.875</b>

Fuente: Visados de dirección de obra. D. G. de Programación Económica y Presupuestos. M.º de Fomento.

#### 4. Obras en edificación

##### 15.1. Visados de dirección de obra. Obras terminadas. Número de edificios por Comunidades Autónomas según clase de promotor. Año 2013

COMUNIDADES AUTÓNOMAS	Número de obras	Número de edificios terminados según clases de promotor					
		Total	Personas físicas y comunidades de propietarios	Sociedades mercantiles	Cooperativas	Administraciones Públicas	Otros promotores
ANDALUCÍA	6.474	7.348	4.986	1.697	30	291	344
ARAGÓN	762	829	522	195	11	60	41
ASTURIAS, PRINCIPADO DE	2.830	2.946	2.132	738	1	21	54
BALEARS, ILLES	1.470	1.540	1.019	386	1	13	121
CANARIAS	734	786	544	214	0	6	22
CANTABRIA	521	569	432	121	0	9	7
CASTILLA-LA MANCHA	2.724	3.085	2.383	554	35	53	60
CASTILLA Y LEÓN	3.122	3.393	2.637	487	26	96	147
CATALUÑA	4.529	4.793	3.265	1.240	17	151	120
COMUNIDAD VALENCIANA	3.460	3.692	2.633	795	23	173	68
EXTREMADURA	674	701	579	54	20	11	37
GALICIA	1.406	1.462	1.174	245	5	11	27
MADRID, COMUNIDAD DE	3.882	4.451	2.600	1.598	68	38	147
MURCIA, REGIÓN DE	881	940	672	154	12	15	87
NAVARRA, C. FORAL DE	512	528	336	95	2	18	77
PAÍS VASCO	951	1.020	566	337	32	45	40
RIOJA, LA	264	297	180	82	0	13	22
<b>TOTAL</b>	<b>35.196</b>	<b>38.380</b>	<b>26.660</b>	<b>8.992</b>	<b>283</b>	<b>1.024</b>	<b>1.421</b>

Fuente: Visados de dirección de obra. D. G. de Programación Económica y Presupuestos. M.º de Fomento.

#### 4. Obras en edificación

##### 15.1. Visados de dirección de obra. Obras terminadas. Número de edificios por Comunidades Autónomas según clase de promotor. Año 2014

COMUNIDADES AUTÓNOMAS	Número de obras	Número de edificios terminados según clases de promotor					
		Total	Personas físicas y comunidades de propietarios	Sociedades mercantiles	Cooperativas	Administraciones Públicas	Otros promotores
ANDALUCÍA	5.835	6.368	4.524	1.250	32	234	328
ARAGÓN	712	740	489	133	7	73	38
ASTURIAS, PRINCIPADO DE	2.072	2.140	1.669	398	4	17	52
BALEARS, ILLES	1.251	1.345	975	305	1	6	58
CANARIAS	504	539	333	161	1	8	36
CANTABRIA	441	445	355	78	1	5	6
CASTILLA-LA MANCHA	2.242	2.540	1.942	451	10	71	66
CASTILLA Y LEÓN	2.617	2.788	2.239	356	5	107	81
CATALUÑA	4.214	4.412	2.879	1.116	17	297	103
COMUNIDAD VALENCIANA	2.742	3.039	2.017	853	14	109	46
EXTREMADURA	531	575	454	81	3	21	16
GALICIA	1.087	1.123	880	211	2	6	24
MADRID, COMUNIDAD DE	3.368	3.801	2.133	1.384	68	64	152
MURCIA, REGIÓN DE	678	731	516	126	11	16	62
NAVARRA, C. FORAL DE	316	342	230	79	6	11	16
PAÍS VASCO	964	998	617	254	34	44	49
RIOJA, LA	174	195	122	53	1	6	13
<b>TOTAL</b>	<b>29.748</b>	<b>32.121</b>	<b>22.374</b>	<b>7.289</b>	<b>217</b>	<b>1.095</b>	<b>1.146</b>

Fuente: Visados de dirección de obra. D. G. de Programación Económica y Presupuestos. M.º de Fomento.

#### 4. Obras en edificación

##### 15.2. Visados de dirección de obra. Obras terminadas. Número de viviendas por Comunidades Autónomas según clase de promotor y valor de liquidación. Año 2013

COMUNIDADES AUTÓNOMAS	Número de obras	Número de viviendas terminadas según clases de promotor						Valor de liquidación de la ejecución material de las obras (miles de euros)
		Total	Personas físicas y comunidades de propietarios	Sociedades mercantiles	Cooperativas	Administraciones Públicas	Otros promotores	
ANDALUCÍA	6.474	12.936	4.567	6.664	738	192	775	1.414.840,9
ARAGÓN	762	2.015	485	878	621	1	30	249.009,5
ASTURIAS, PRINCIPADO DE	2.830	2.244	1.088	1.140	0	12	4	219.042,6
BALEARS, ILLES	1.470	1.765	771	912	0	0	82	325.662,4
CANARIAS	734	1.678	761	899	0	3	15	201.847,8
CANTABRIA	521	815	344	471	0	0	0	112.183,9
CASTILLA-LA MANCHA	2.724	3.318	1.970	1.180	126	6	36	361.117,6
CASTILLA Y LEÓN	3.122	4.027	2.346	1.483	67	35	96	446.141,3
CATALUÑA	4.529	6.526	2.538	3.587	128	117	156	1.400.087,8
COMUNIDAD VALENCIANA	3.460	6.789	1.990	4.703	50	16	30	611.505,0
EXTREMADURA	674	675	414	222	20	5	14	55.836,9
GALICIA	1.406	2.708	928	1.688	78	5	9	292.877,9
MADRID, COMUNIDAD DE	3.882	11.706	1.640	7.092	2.457	231	286	1.727.374,5
MURCIA, REGIÓN DE	881	1.348	515	673	34	3	123	148.175,7
NAVARRA, C. FORAL DE	512	982	177	753	0	41	11	148.004,1
PAÍS VASCO	951	4.552	526	3.078	608	1	339	528.717,1
RIOJA, LA	264	733	124	598	0	0	11	71.366,6
<b>TOTAL</b>	<b>35.196</b>	<b>64.817</b>	<b>21.184</b>	<b>36.021</b>	<b>4.927</b>	<b>668</b>	<b>2.017</b>	<b>8.313.791,6</b>

Fuente: Visados de dirección de obra. D. G. de Programación Económica y Presupuestos. M.º de Fomento.

#### 4. Obras en edificación

##### 15.2. Visados de dirección de obra. Obras terminadas. Número de viviendas por Comunidades Autónomas según clase de promotor y valor de liquidación. Año 2014

COMUNIDADES AUTÓNOMAS	Número de obras	Número de viviendas terminadas según clases de promotor						Valor de liquidación de la ejecución material de las obras (miles de euros)
		Total	Personas físicas y comunidades de propietarios	Sociedades mercantiles	Cooperativas	Administraciones Públicas	Otros promotores	
ANDALUCÍA	5.835	9.296	3.590	4.451	86	173	996	1.060.487,2
ARAGÓN	712	1.890	426	858	430	13	163	201.018,1
ASTURIAS, PRINCIPADO DE	2.072	1.036	724	307	0	2	3	139.411,6
BALEARS, ILLES	1.251	1.241	689	513	0	1	38	256.067,0
CANARIAS	504	536	226	283	0	1	26	98.541,5
CANTABRIA	441	288	203	82	1	1	1	59.991,8
CASTILLA-LA MANCHA	2.242	2.409	1.666	638	42	37	26	320.776,7
CASTILLA Y LEÓN	2.617	3.100	1.774	1.163	90	21	52	379.081,4
CATALUÑA	4.214	5.723	1.989	3.427	183	91	33	1.345.751,2
COMUNIDAD VALENCIANA	2.742	4.829	1.293	3.485	2	11	38	450.925,2
EXTREMADURA	531	317	251	59	0	5	2	35.135,3
GALICIA	1.087	1.627	626	1.000	0	0	1	210.163,6
MADRID, COMUNIDAD DE	3.368	7.577	1.356	4.439	1.483	0	299	1.233.239,9
MURCIA, REGIÓN DE	678	778	325	380	52	1	20	99.199,0
NAVARRA, C. FORAL DE	316	1.026	109	431	161	32	293	126.615,4
PAÍS VASCO	964	4.773	366	3.481	653	93	180	449.106,6
RIOJA, LA	174	376	89	273	8	0	6	47.206,5
<b>TOTAL</b>	<b>29.748</b>	<b>46.822</b>	<b>15.702</b>	<b>25.270</b>	<b>3.191</b>	<b>482</b>	<b>2.177</b>	<b>6.512.718,0</b>

Fuente: Visados de dirección de obra. D. G. de Programación Económica y Presupuestos. M.º de Fomento.

#### 4. Obras en edificación

##### 16. Visados de dirección de obra. Número de visados por Comunidades Autónomas según tipo de obra. Año 2013

COMUNIDADES AUTÓNOMAS	Total	Obra nueva	Ampliación	Reforma y/o restauración de edificios	Reforma de locales	Refuerzo o consolidación de edificios	Urbanización	Demolición	Otros
ANDALUCÍA	9.899	2.989	573	4.018	1.081	362	182	512	182
ARAGÓN	2.022	469	59	788	289	131	92	186	8
ASTURIAS, PRINCIPADO DE	4.316	397	36	3.104	514	131	73	59	2
BALEARIS, ILLES	2.279	544	212	1.111	98	69	17	76	152
CANARIAS	1.807	513	99	773	166	21	142	78	15
CANTABRIA	1.065	175	15	634	91	85	31	30	4
CASTILLA-LA MANCHA	2.981	1.571	134	749	189	24	35	237	42
CASTILLA Y LEÓN	3.900	1.850	160	1.256	230	86	78	208	32
CATALUÑA	9.800	1.387	338	6.311	629	333	204	341	257
COMUNIDAD VALENCIANA	5.874	1.204	301	2.473	430	696	170	306	294
EXTREMADURA	2.120	793	76	961	159	14	38	71	8
GALICIA	2.823	1.066	126	1.138	192	82	99	109	11
MADRID, COMUNIDAD DE	3.223	878	84	1.637	411	0	20	85	108
MURCIA, REGIÓN DE	1.650	526	85	662	97	27	13	115	125
NAVARRA, C. FORAL DE	695	221	16	344	51	7	12	43	1
PAÍS VASCO	1.639	334	26	954	169	31	85	39	1
RIOJA, LA	343	108	13	156	20	9	13	22	2
<b>TOTAL</b>	<b>56.436</b>	<b>15.025</b>	<b>2.353</b>	<b>27.069</b>	<b>4.816</b>	<b>2.108</b>	<b>1.304</b>	<b>2.517</b>	<b>1.244</b>

Fuente: Visados de dirección de obra. D. G. de Programación Económica y Presupuestos. M.º de Fomento.

#### 4. Obras en edificación

##### 16. Visados de dirección de obra. Número de visados por Comunidades Autónomas según tipo de obra. Año 2014

COMUNIDADES AUTÓNOMAS	Total	Obra nueva	Ampliación	Reforma y/o restauración de edificios	Reforma de locales	Refuerzo o consolidación de edificios	Urbanización	Demolición	Otros
ANDALUCÍA	9.456	2.893	494	3.982	922	330	202	418	215
ARAGÓN	2.146	434	62	908	317	139	144	126	16
ASTURIAS, PRINCIPADO DE	4.253	378	39	3.066	491	152	41	72	14
BALEARIS, ILLES	2.358	605	204	1.131	85	66	27	68	172
CANARIAS	1.412	390	93	608	140	19	70	64	28
CANTABRIA	1.137	191	7	637	93	135	32	31	11
CASTILLA-LA MANCHA	3.066	1.617	114	746	198	39	44	269	39
CASTILLA Y LEÓN	3.816	1.729	119	1.299	233	116	99	203	18
CATALUÑA	10.440	1.526	281	6.848	611	295	249	362	268
COMUNIDAD VALENCIANA	5.866	1.278	275	2.573	437	559	170	286	288
EXTREMADURA	2.222	793	77	1.063	159	15	38	67	10
GALICIA	2.800	897	93	1.260	254	90	87	106	13
MADRID, COMUNIDAD DE	3.366	1.024	104	1.592	431	0	14	106	95
MURCIA, REGIÓN DE	1.648	534	63	616	120	36	21	120	138
NAVARRA, C. FORAL DE	640	227	11	302	57	9	11	23	0
PAÍS VASCO	1.620	315	21	934	201	42	70	35	2
RIOJA, LA	360	103	14	160	28	10	22	23	0
<b>TOTAL</b>	<b>56.606</b>	<b>14.934</b>	<b>2.071</b>	<b>27.725</b>	<b>4.777</b>	<b>2.052</b>	<b>1.341</b>	<b>2.379</b>	<b>1.327</b>

Fuente: Visados de dirección de obra. D. G. de Programación Económica y Presupuestos. M.º de Fomento.