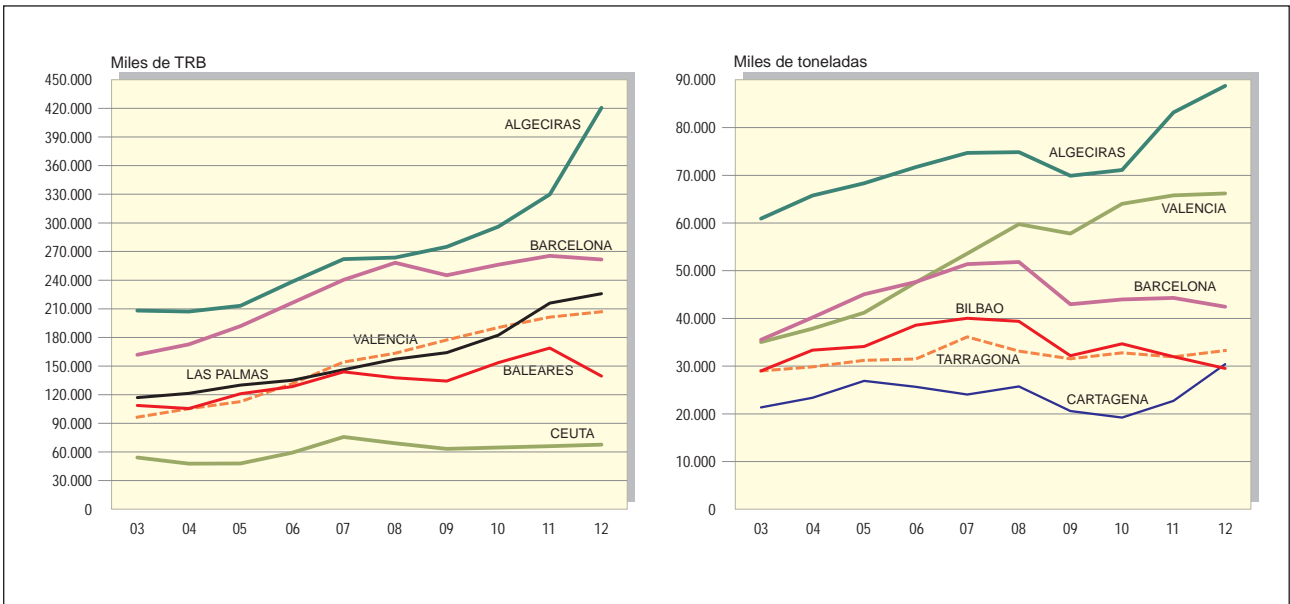
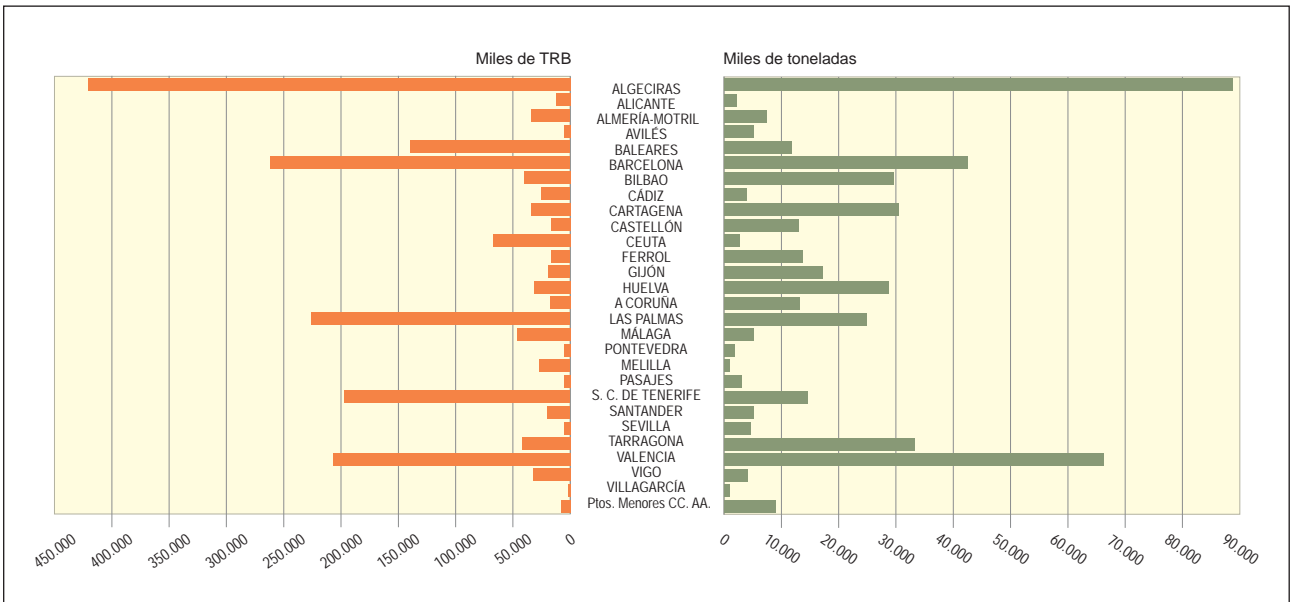


Puertos

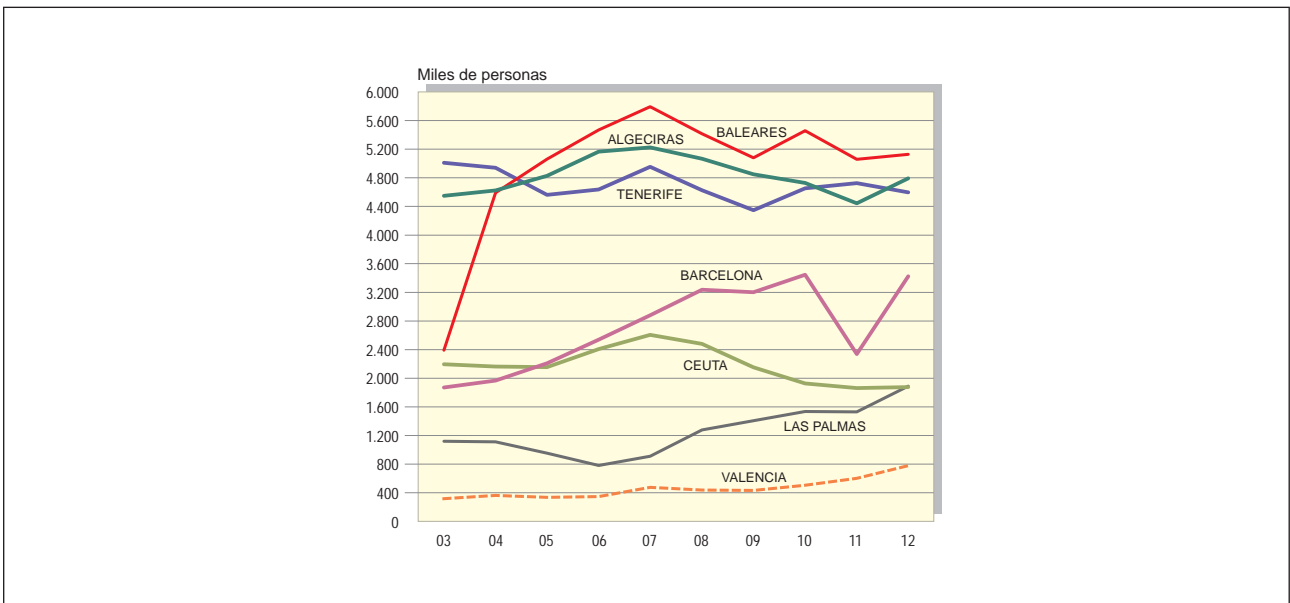
15.1. EVOLUCIÓN DEL TRÁFICO DE BUQUES Y MERCANCÍAS POR LOS PRINCIPALES PUERTOS. 2003-2012



15.2. TRÁFICO DE BUQUES Y MERCANCÍAS POR PUERTOS. 2012 (p)



15.3. EVOLUCIÓN DEL TRÁFICO DE PASAJEROS POR LOS PRINCIPALES PUERTOS. 2003-2012



15. Puertos

1. Determinantes geográficos y condiciones generales (a 31-XII-2011)

Puertos	Situación		Vientos		Máxima altura de ola (m)	Carrera máxima de marea (m)	Limitaciones de entrada				Corriente controlada nudos
	Longitud	Latitud	Reinante	Dominante			Canal		Boca		
							Ancho (m)	Calado (m)	Ancho (m)	Calado (m)	
A Coruña	8° 23' O	43° 21' N	NE	S	11,00	4,50	600 (1)	23,5 (1)	800	21,0	0,00
Alicante	0° 29' O	38° 20' N	E7° S	E7° S	7,20	-	500	15,0	330	14,5	-
Almería	2° 28' O	36° 50' N	SO	SO	4,75	0,63	200	13,0	300	13,0	-
Carboneras (EG)	1° 54' O	36° 59' N	O/SO	EN	7,10	0,39	-	-	490	19,0	-
Carboneras (H)	1° 53' O	36° 58' N	SO	SO	7,10	0,39	-	-	320	17,0	-
Avilés	5° 56' O	43° 35' N	NO	NO	9,03	4,60	103	12,8	160	12,8	2,25
Bahía de Algeciras	5° 26' O	36° 08' N	NO	SE	-	1,27	-	-	665	(9)	3,00
Tarifa	5° 36' O	36° 07' N	NO/E	NO/E	-	1,77	185	10,0	100	7,0	-
Bahía de Cádiz	6° 17' O	36° 32' N	E/SE	E/SE	5,50	3,90	250	13,0	300	13,0	2,00
Zona Franca	6° 15' O	36° 30' N	E/SE	E/SE	5,50	3,90	150	9,0	150	9,0	2,00
Cabezuela Pto.Real	6° 15' O	36° 31' N	E/SE	E/SE	5,50	3,90	250	13,0	-	-	-
Pto. de Sta. María	6° 14' O	36° 35' N	OSO/ONO	E/SE	5,00	3,90	80	3,0	80	5,5	2,00
Palma de Mallorca	2° 38' E	39° 33' N	S/SO	S/SO	-	0,80	-	-	790	16,0	-
Alcudia	3° 08' E	39° 50' N	S	E	-	0,80	-	-	220	7,0	-
Mahón	4° 18' E	39° 52' N	SO	NE	-	0,80	180	15,0	180	15,0	-
Ibiza	1° 26' E	38° 54' N	O	SE	-	0,80	-	-	220	8,5	-
Cala Sabina	1° 25' E	38° 44' N	O	SE	-	0,80	-	-	150	5,0	-
Barcelona	2° 10' E	41° 20' N	SO	NE	5,00	1,25	926 (10)	50,0 (11)	525 (12)	18,5 (13)	8,00 (14)
Bilbao	3° 05' O	43° 23' N	NO	SO	19,00	4,60	375/500	14/30	500	30,0	-
Cartagena	0° 59' O	37° 35' N	S/SO	S/SE	8,00	0,65	-	-	250 (2)	11,5 (2)	-
Castellón	0° 01' E	39° 58' N	SE	SE	6,50	0,70	376	17,0	346	17,0	-
Ceuta	5° 18' O	35° 53' N	E	SO	6,76	1,40	-	-	300	18,0	-
Ferrol	8° 15' O	43° 28' N	NO	NE	-	4,67	160	11,3	900	20,0	4,00
San Cibrao	7° 27' O	43° 42' N	NE/NO	NE/SO	-	4,59	200	17,0	270	20,0	4,50
Gijón (Musei)	5° 42' O	43° 34' N	O	NO	14,40	4,96	490	>20,0	500	18,5	-
Huelva	6° 49' O	37° 07' N	NO	SO	4,50	3,70	200/300	10,5/12,5	400	11,3	5,00
Las Palmas	15° 25' O	28° 09' N	NO	NE/NO	14,90	3,00	1.100	20,0	500 (6)	30 (6)	<1,00
Arrecife	13° 33' O	28° 57' N	NO	NE/NO	11,12	3,15	-	-	400 (7)	25 (7)	<1,00
Pto. Rosario	13° 52' O	28° 30' N	NE	N/NE	7,90	3,00	-	-	150 (8)	14 (8)	<1,00
Málaga	4° 25' O	36° 43' N	SE/SO	SE	-	0,87	-	-	345	17,0	-
Marín y Ría Pontevedra	8° 42' O	42° 24' N	O/SO	E	1,15	4,00	-	-	550	60,0	2,00
Melilla	2° 56' O	35° 17' N	NO	NE	7,34	0,62	-	-	515	12,5	-
Motril	3° 03' O	36° 43' N	SE	SO	4,13	1,10	100	12,0	250	12,0	-
Pasajes	1° 56' O	43° 20' N	NO/SO	NO	9,00	5,00	80/120	10,0	180	20,0	0,50
Sta. C. De Tenerife	16° 14' O	28° 29' N	NE	SO	4,92	2,70	(9)	(9)	(9)	(9)	-
Los Cristianos	16° 43' O	28° 03' N	NO	SE	4,66	2,70	200	20,0	300	10,0	1,00
S.S. de la Gomera	17° 06' O	28° 06' N	NE	SO	-	2,70	400	30,0	240	18,0	2,50
Sta. C. de La Palma	17° 46' O	28° 40' N	NE	SO	-	2,70	250	40,0	300	15,0	1,00
La Estaca	17° 55' O	27° 47' N	NE	SO	-	2,70	150	50,0	150	25,0	1,50
Santander	3° 48' O	43° 27' N	O/NO	NO/S.SO	-	5,43	150/400	11,5	1.700	18,0	0,29
Sevilla	6° 00' O	37° 22' N	S/SO(3)SO(4)	S/SO(3)SO(4)	-	3,70 (3)	160 (3)	7,0 (3)	39 (5)	11 (5)	-
Tarragona	1° 14' O	41° 05' N	NO	NO	7,00	-	450	26,0	450	26,0	2,00
Valencia	0° 18' O	39° 27' N	SE	NE.1/4E	-	-	500	18,5	260	18,5	-
Sagunto	0° 13' O	39° 39' N	SE	NE.1/4E	-	-	180	17,5	350	17,5	-
Gandía	0° 09' O	38° 59' N	SE	NE.1/4E	-	-	75	11,0	130	10,0	-
Vigo	8° 46' O	42° 15' N	SO	O/SO	1,75	4,00	740	38,0	2.222	38,0	3,00
Vilagarcía	8° 46' O	42° 36' N	N/SO	N/ONO/SO	-	4,21	1.500	20,0	3.000	50,0	1,00

Fuente: Ente Público Puertos del Estado.

(1) Valores en la canal Oeste. En la canal Este: ancho de 320,00 m y calado de 11,00 m.

(2) En dársena de Escombreras: ancho de 1.100 m y calado de 25 m.

(3) En la barra.

(4) En el puerto.

(5) En la esclusa.

(6) En el Puerto interior: ancho 700 m y calado 14,00 m.

(7) En el Puerto interior: ancho 300 m y calado 20,00 m.

(8) En el Puerto interior: ancho 150 m y calado 10,00 m.

(9) Varios valores. Consúltese la Memoria de la Autoridad Portuaria.

(10) 926 m en el acceso norte y variable desde 926 m hasta 1.111 m en el acceso sur.

(11) 30,00 m en el acceso norte y 50,00 m en el acceso sur.

(12) 278 m en la bocana norte y 525 m en la bocana sur.

(13) 11,5 m en la bocana norte y 18,5 m en la bocana sur.

(14) 1,00 cm/s en la bocana norte y 8 cm/s en la bocana sur.

15. Puertos

1.1. Instalaciones al servicio de la navegación por puertos de interés general del Estado.

Diques (a 31-XII-2011) (*)

PUERTOS	Diques secos				Diques flotantes			
	N.º	Eslora (m)	Manga (m)	Capacidad (t)	N.º	Eslora (m)	Manga (m)	Fuerza ascensional (t)
Algeciras (Bahía de)	1	384	50,0	--	1	160	24,0	8.000
Alicante	--	--	--	--	--	--	--	--
Almería - Motril	--	--	--	--	--	--	--	--
Avilés	--	--	--	--	--	--	--	--
Baleares	--	--	--	--	--	--	--	--
Barcelona	1	215	35,0	50.000	1	101	19,8	4.500
Bilbao	2	155	20,2	17.000	--	--	--	--
Cádiz (Bahía de)	4	525	100,0	1.000.000	1	231	43,2	39.000
Cartagena (1)	1	216	30,0	10.000	1	120	27,1	5.500
Castellón	--	--	--	--	--	--	--	--
Ceuta	--	--	--	--	--	--	--	--
Ferrol - San Cibrao	7	330	52,0	230.000	--	--	--	--
Gijón	3	170	27,0	26.000	--	--	--	--
Huelva	--	--	--	--	--	--	--	--
A Coruña	--	--	--	--	--	--	--	--
Las Palmas	--	--	--	--	--	--	--	--
Málaga	--	--	--	--	1	125	25,2	7.000
Marín y Ría de Pontevedra	1	150	30,0	--	--	--	--	--
Melilla	--	--	--	--	--	--	--	--
Pasajes	--	--	--	--	1	111	24,5	5.400
Sta. Cruz de Tenerife	--	--	--	--	--	--	--	--
Santander	3	--	33,0	54.000	--	--	--	--
Sevilla	1	150	24,2	16.000	--	--	--	--
Tarragona	--	--	--	--	--	--	--	--
Valencia	--	--	--	--	--	--	--	--
Vigo	--	--	--	--	2	150	24,8	8.000
Vilagarcía	--	--	--	--	--	--	--	--

Fuente: Ente Público Puertos del Estado.

(*) Datos del mayor.

(1) También un carenero múltiple para varada simultánea de 11 buques de hasta 90 m de eslora.

15. Puertos

1.2. Instalaciones al servicio de la navegación por puertos de interés general del Estado.

Varaderos y muelles (a 31-XII-2011) (*)

PUERTOS	Varaderos			Número de gradas	Muelles (m)			
	N.º	Longitud (m)	Máximo tonelaje admisible		Servicio		Particular	
					c > 4 m	c < 4 m	c > 4 m	c < 4 m
Algeciras (Bahía de)	10	214	1.000	--	17.889	3.095	2.954	--
Alicante	--	--	200	4	5.118	950	928	--
Almería - Motril	3	187	320	5	6.570	501	585	--
Avilés	7	160	4.000	3	3.472	1.029	873	--
Baleares	38	60	150	4	10.950	9.581	9.725	17.763
Barcelona	3	--	1.600	5	18.019	80	2.897	--
Bilbao	2	253	300	4	17.905	1.245	373	298
Cádiz (Bahía de)	2	55	80	1	6.167	3.166	3.960	--
Cartagena (1)	5	130	8.740	1	10.347	1.301	2.133	--
Castellón	1	68	150	--	8.068	--	682	--
Ceuta	--	32	--	--	3.453	1.236	--	--
Ferrol - San Cibrao	3	150	300	6	4.236	2.383	5.803	145
Gijón	--	--	--	1	7.712	1.793	--	580
Huelva	5	85	1.500	3	4.274	20	4.031	8
A Coruña	13	251	3.000	--	7.453	611	3.464	--
Las Palmas	5	360	3.000	7	18.409	311	--	--
Málaga	--	--	--	--	6.007	68	887	--
Marín y Ría de Pontevedra	--	--	--	4	3.799	750	--	243
Melilla	--	--	--	--	3.306	--	--	--
Pasajes	2	157	1.000	1	5.133	418	250	--
Sta. Cruz de Tenerife	3	--	150	--	13.103	169	--	--
Santander	4	68	3.500	1	6.258	726	1.415	3.619
Sevilla	6	60	600	2	3.823	--	1.476	60
Tarragona	6	110	130	--	9.886	733	5.134	800
Valencia	3	40	330	4	20.781	802	1.918	--
Vigo	45	200	1.500	19	9.070	2.053	2.438	926
Villagarcía	2	110	50	--	2.655	1.731	--	--

Fuente: Ente Público Puertos del Estado.

(*) Datos del mayor.

(1) También un carenero múltiple para varada simultánea de 11 buques de hasta 90 m de eslora.

15. Puertos

1.3. Instalaciones al servicio de la navegación por puertos de interés general del Estado.

Depósitos (a 31-XII-2011)

Unidad: Metros cuadrados

PUERTOS	DEPÓSITOS			
	Descubiertos	Cubiertos y abiertos	Cerrados	Total
Algeciras (Bahía de)	3.577.606	39.657	55.950	3.673.213
Alicante	337.372	13.703	99.549	450.624
Almería - Motril	1.045.656	5.312	50.751	1.101.719
Avilés	381.769	--	40.312	422.081
Baleares	349.748	11.842	18.282	379.872
Barcelona	4.621.246	174.388	28.916	4.824.550
Bilbao	2.565.393	5.434	476.974	3.047.801
Cádiz (Bahía de) (*)	3.101.140	--	38.341	3.139.481
Cartagena	487.691	2.400	102.789	592.880
Castellón	483.729	12.023	120.511	616.263
Ceuta	26.217	--	104.874	131.091
Ferrol - San Cibrao	850.187	--	44.627	894.814
Gijón	2.533.920	14.399	46.060	2.594.379
Huelva	371.523	--	122.711	494.234
A Coruña	86.396	--	202.610	289.006
Las Palmas	2.615.450	--	523.576	3.139.026
Málaga	353.498	1.247	10.294	365.039
Marín y Ría de Pontevedra	169.379	2.339	28.171	199.889
Melilla	--	--	11.354	11.354
Pasajes	423.230	1.458	50.249	474.937
Sta. Cruz de Tenerife	791.849	131.098	120.825	1.043.772
Santander	794.293	--	149.152	943.445
Sevilla	378.950	36.168	281.754	696.872
Tarragona	1.749.250	--	398.099	2.147.349
Valencia	3.902.931	16.250	295.079	4.214.260
Vigo	519.706	1.500	24.019	545.225
Villagarcía	119.867	--	96.416	216.283
TOTAL	32.637.996	469.218	3.542.245	36.649.459

Fuente: Ente Público Puertos del Estado.

(*) No se facilita el desglose por tipología de depósito.

15. Puertos

1.4. Señales marítimas de las costas españolas (al 31-XII-2011)

PUERTOS	AYUDAS LUMINOSAS			AYUDAS CIEGAS	AYUDAS SONORAS	AYUDAS RADIOELÉCTRICAS	
	Faros y luces importantes (1)	Balizas (2)	Enfilaciones			GPS Diferencial	Racones
Algeciras (Bahía de)	4	2	--	--	1	1	1
Alicante	6	2	--	--	--	1	--
Almería - Motril	12	2	--	--	1	1	--
Avilés	8	1	2	--	4	--	--
Baleares	34	25	2	1	2	2	1
Barcelona	11	4	--	--	--	2	--
Bilbao	4	1	--	--	3	1	--
Cádiz (Bahía de)	5	14	2	--	--	1	--
Cartagena	7	4	--	--	1	1	--
Castellón	6	2	--	--	--	1	1
Ceuta	1	--	--	--	--	--	--
Ferrol - San Cibrao	9	28	4	--	--	1	--
Gijón	8	--	--	--	2	1	--
Huelva	4	--	--	--	--	--	1
A Coruña	14	1	7	--	2	1	5
Las Palmas	14	3	--	--	--	1	--
Málaga	6	--	--	--	--	1	--
Marín y Ría de Pontevedra	2	8	--	--	--	--	--
Melilla	3	2	--	--	--	--	--
Pasajes	5	4	--	--	--	--	2
Sta. Cruz de Tenerife	13	--	--	--	--	--	--
Santander	7	33	2	--	1	1	1
Sevilla	3	78	13	--	--	--	1
Tarragona	6	3	--	--	--	1	1
Valencia	3	--	--	1	--	--	--
Vigo	3	23	8	2	1	--	2
Villagarcía	7	27	--	--	1	--	2
TOTAL	205	267	40	4	19	18	18

Fuente: Ente Público Puertos del Estado.

(1) Faros: Alcance nominal \geq 10 millas náuticas.

(2) Balizas: Alcance nominal $<$ 10 millas náuticas.

15. Puertos

2.1. Tráfico. Número de buques por puertos

PUERTOS	1990	1995	2000	2005	2008	2009	2010	2011	2012 (p)
DE INTERÉS GENERAL DEL ESTADO									
Algeciras (Bahía de)	14.369	12.863	19.005	22.154	24.535	24.852	29.368	28.604	25.949
Alicante	1.332	966	1.336	1.338	1.175	935	907	890	944
Almería - Motril	924	1.809	2.426	2.857	2.795	2.327	2.234	2.161	2.220
Avilés	1.076	1.092	901	914	914	700	861	861	835
Baleares	6.707	7.331	9.421	10.343	9.620	7.855	7.981	29.011	27.950
Barcelona	6.378	6.854	9.138	8.853	9.582	8.417	8.182	7.996	7.772
Bilbao	3.532	3.690	3.795	3.572	3.585	3.042	3.240	2.990	2.808
Cádiz (Bahía de)	2.278	2.106	2.187	1.707	1.709	1.644	1.484	1.497	1.262
Cartagena	1.265	1.015	1.559	1.690	1.330	1.387	1.423	1.434	1.707
Castellón	825	813	1.052	1.177	1.393	1.231	1.385	1.450	1.383
Ceuta	11.018	7.440	11.533	8.506	12.788	12.287	12.426	13.007	12.943
Ferrol - San Cibrao	504	994	1.015	1.063	1.260	1.088	1.118	1.037	1.112
Gijón	896	838	1.084	1.017	1.176	997	1.050	1.065	1.141
Huelva	1.940	2.216	1.837	1.645	1.784	1.547	1.861	1.981	2.068
A Coruña	2.339	1.059	1.298	1.378	1.303	1.231	1.260	1.222	1.258
Las Palmas	11.436	10.018	12.602	10.205	9.727	9.679	10.027	10.977	11.469
Málaga	1.559	1.417	1.574	1.669	1.821	1.714	1.764	2.020	1.832
Marín y Ría de Pontevedra	276	665	944	610	476	542	584	591	632
Melilla	855	1.171	1.042	1.077	1.245	1.244	1.235	1.357	1.551
Pasajes	1.487	1.414	1.560	1.600	1.320	943	1.086	963	895
Sta. Cruz de Tenerife	13.784	16.690	18.967	18.786	17.199	15.479	17.007	14.682	12.733
Santander	1.425	1.497	1.600	1.629	1.376	1.241	1.395	1.400	1.293
Sevilla	1.107	1.266	1.410	1.441	1.277	1.243	1.181	1.209	1.122
Tarragona	2.207	2.420	2.582	2.784	2.707	3.012	3.159	2.939	2.885
Valencia	4.747	5.053	6.977	6.601	6.988	6.806	7.043	6.916	6.940
Vigo	3.123	1.984	2.554	2.194	2.341	1.995	1.979	1.898	1.605
Villagarcía	373	324	391	339	287	279	210	225	269
C.A.P.G. (Motril y S. Cibrao)	764	--	--	--	--	--	--	--	--
PUERTOS MENORES CC. AA.	14.778	6.471	27.355	22.064	20.150	17.633	17.309	17.897	17.897
T O T A L	113.304	101.476	147.145	139.213	141.863	131.350	138.759	158.280	152.475

Fuente: Ente Público Puertos del Estado.

(p) Provisional.

15. Puertos

2.2. Tráfico. Arqueo de buques por puertos

Unidad: Miles de TRB

PUERTOS	1990	1995	2000	2005	2008	2009	2010	2011	2012 (p)
DE INTERÉS GENERAL DEL ESTADO									
Algeciras (Bahía de)	73.892	107.760	174.905	213.186	263.687	274.918	296.009	329.892	420.567
Alicante	4.450	5.291	10.373	14.764	14.815	14.095	12.131	12.865	12.256
Almería - Motril	6.968	14.944	25.324	33.897	36.194	30.316	28.208	30.719	33.906
Avilés	3.605	3.729	4.216	4.901	5.372	4.345	4.673	5.364	5.479
Baleares	23.266	43.407	80.427	120.901	137.724	134.292	153.501	168.814	139.459
Barcelona	45.777	82.883	129.158	191.801	258.341	245.193	256.182	265.562	261.771
Bilbao	22.372	32.029	34.207	44.827	48.822	42.781	43.254	41.669	40.586
Cádiz (Bahía de)	11.456	13.324	20.053	22.321	24.974	25.366	26.562	28.518	25.281
Cartagena	11.997	10.826	18.458	29.393	28.310	26.007	26.961	28.490	34.217
Castellón	5.549	5.929	7.971	11.431	14.329	13.151	15.459	16.412	16.704
Ceuta	28.940	29.342	53.484	48.045	69.030	63.299	64.606	65.974	67.712
Ferrol - San Cibrao	1.192	6.616	8.380	9.605	14.989	14.483	13.721	14.260	16.295
Gijón	8.723	10.204	13.769	14.988	15.399	11.909	14.254	17.735	19.122
Huelva	8.434	15.696	18.115	21.281	23.579	20.619	25.085	29.127	31.408
A Coruña	12.590	10.018	11.027	12.282	14.012	12.898	13.653	15.401	17.658
Las Palmas	47.790	51.397	105.253	129.942	157.260	164.190	182.483	215.923	225.895
Málaga	13.177	14.675	14.988	27.652	39.359	37.073	42.653	49.439	46.551
Marín y Ría de Pontevedra	961	2.289	3.952	2.640	2.823	3.720	3.776	3.611	5.315
Melilla	4.099	5.827	9.058	9.532	14.911	14.749	14.667	18.752	26.868
Pasajes	3.064	4.578	7.108	8.360	7.527	5.875	6.529	6.240	5.704
Sta. Cruz de Tenerife	55.960	71.459	142.771	144.339	182.485	182.979	206.031	208.750	196.789
Santander	5.879	10.955	18.257	22.758	20.680	16.611	21.274	20.869	19.920
Sevilla	2.868	4.164	5.124	5.379	5.434	5.504	5.319	5.686	5.331
Tarragona	21.470	26.988	31.187	39.859	37.480	43.183	45.270	42.880	42.215
Valencia	32.250	43.106	74.979	112.703	163.522	177.482	190.423	201.278	206.868
Vigo	6.963	8.988	19.945	30.687	37.737	32.597	33.044	33.243	32.241
Villagarcía	1.065	1.094	1.922	1.866	2.049	1.704	1.212	1.414	1.734
C.A.P.G. (Motril y S. Cibrao)	3.235	--	--	--	--	--	--	--	--
PUERTOS MENORES CC. AA.	13.125	14.358	9.048	8.877	7.854	5.915	6.974	7.812	7.812
T O T A L	481.117	651.876	1.053.459	1.338.217	1.648.697	1.625.252	1.753.912	1.886.699	1.965.664

Fuente: Ente Público Puertos del Estado.

(p) Provisional.

15. Puertos

2.3. Tráfico. Arqueo medio de buques por puertos

Unidad: TRB

PUERTOS	1990	1995	2000	2005	2008	2009	2010	2011	2012 (p)
DE INTERÉS GENERAL DEL ESTADO									
Algeciras (Bahía de)	5.142	8.378	9.203	9.623	10.747	11.062	10.079	11.533	16.207
Alicante	3.341	5.477	7.764	11.034	12.609	15.075	13.375	14.375	12.984
Almería - Motril	7.541	8.261	10.439	11.515	12.950	13.028	12.627	14.207	15.273
Avilés	3.350	3.415	4.679	5.362	5.878	6.208	5.427	6.229	6.561
Baleares	3.469	5.921	8.537	11.689	14.316	17.096	19.233	6.148	4.990
Barcelona	7.177	12.093	14.134	21.665	26.961	29.131	31.310	33.241	33.681
Bilbao	6.334	8.680	9.014	12.550	13.618	14.063	13.350	13.936	14.454
Cádiz (Bahía de)	5.029	6.327	9.169	13.076	14.613	15.429	17.899	18.878	20.032
Cartagena	9.484	10.666	11.840	17.392	21.286	18.750	18.947	20.019	20.045
Castellón	6.726	7.293	7.577	9.712	10.287	10.683	11.162	11.319	12.078
Ceuta	2.627	3.944	4.637	5.648	5.398	5.152	5.199	5.072	5.232
Ferrol - San Cibrao	2.365	6.656	8.256	9.036	11.896	13.311	12.273	13.302	14.653
Gijón	9.735	12.177	12.702	14.737	13.094	11.945	13.575	16.586	16.759
Huelva	4.347	7.083	9.861	12.937	13.217	13.329	13.479	14.708	15.188
A Coruña	5.383	9.460	8.495	8.913	10.754	10.477	10.836	12.553	14.036
Las Palmas	4.179	5.130	8.352	12.733	16.167	16.964	18.199	18.955	19.696
Málaga	8.452	10.356	9.522	16.568	21.614	21.630	24.180	24.251	25.410
Marín y Ría de Pontevedra	3.482	3.442	4.186	4.328	5.930	6.863	6.466	5.732	8.410
Melilla	4.794	4.976	8.693	8.851	11.976	11.856	11.876	13.819	17.323
Pasajes	2.061	3.238	4.556	5.225	5.703	6.230	6.012	6.477	6.374
Sta. Cruz de Tenerife	4.060	4.282	7.527	7.683	10.610	11.821	12.114	14.248	15.455
Santander	4.126	7.318	11.411	13.971	15.029	13.385	15.250	14.907	15.406
Sevilla	2.591	3.289	3.634	3.733	4.255	4.428	4.504	4.714	4.752
Tarragona	9.728	11.152	12.079	14.317	13.846	14.337	14.331	14.652	14.633
Valencia	6.794	8.531	10.747	17.074	23.400	26.077	27.037	29.118	29.808
Vigo	2.230	4.530	7.809	13.987	16.120	16.339	16.697	17.453	20.088
Vilagarcía	2.855	3.377	4.916	5.504	7.139	6.107	5.770	6.180	6.445
C.A.P.G. (Motril y S. Cibrao)	4.234	--	--	--	--	--	--	--	--
PUERTOS MENORES CC. AA.	888	2.219	331	402	390	335	403	436	436
T O T A L	4.246	6.424	7.159	9.606	11.622	12.373	12.640	11.920	12.892

Fuente: Ente Público Puertos del Estado.

(p) Provisional.

15. Puertos

3.1. Tráfico de mercancías por puertos

Unidad: Miles de toneladas

PUERTOS	1990	1995	2000	2005	2008	2009	2010	2011	2012 (p)
DE INTERÉS GENERAL DEL ESTADO									
Algeciras (Bahía de)	26.347	36.986	47.560	68.346	74.846	69.911	71.120	83.172	88.745
Alicante	2.556	2.243	3.047	3.557	2.803	2.511	2.203	2.251	2.255
Almería - Motril	6.803	8.811	8.964	9.782	8.240	5.923	5.813	6.708	7.480
Avilés	3.824	4.099	4.138	5.021	4.945	4.000	4.590	5.117	5.119
Baleares	6.380	10.650	10.574	13.308	13.466	11.927	11.770	11.519	11.714
Barcelona	18.421	23.293	30.160	45.038	51.809	42.981	43.988	44.291	42.464
Bilbao	30.066	27.766	28.639	34.101	39.398	32.180	34.665	32.001	29.507
Cádiz (Bahía de)	3.144	4.923	4.653	5.813	5.007	4.008	4.005	4.106	3.881
Cartagena	13.795	10.919	17.349	26.908	25.753	20.580	19.230	22.734	30.412
Castellón	7.896	7.739	9.889	13.419	13.589	11.114	12.484	13.118	12.947
Ceuta	3.597	5.983	2.896	2.026	2.820	2.757	2.642	2.803	2.783
Ferrol - San Cibrao	1.279	6.896	8.499	9.705	12.860	12.252	10.709	12.067	13.714
Gijón	11.801	14.013	19.807	21.791	19.331	14.633	15.753	15.189	17.235
Huelva	10.138	16.364	17.870	21.030	20.722	17.587	22.283	26.889	28.615
A Coruña	12.590	12.207	12.615	14.535	12.849	11.917	12.265	11.671	13.133
Las Palmas	9.649	10.814	16.206	24.937	25.954	21.221	22.651	25.490	24.850
Málaga	9.246	9.247	3.765	4.782	4.742	2.178	2.383	5.448	5.131
Marín y Ría de Pontevedra	659	1.325	1.684	1.937	1.673	1.684	1.979	1.849	1.885
Melilla	471	694	802	827	770	847	844	895	983
Pasajes	3.824	4.147	4.671	5.410	4.774	3.520	3.898	3.252	3.101
Sta. Cruz de Tenerife	13.158	13.957	16.974	19.757	18.211	16.064	15.969	14.778	14.637
Santander	4.140	4.702	5.349	6.701	5.506	4.486	5.014	5.127	5.152
Sevilla	3.071	3.574	4.492	4.905	4.629	4.545	4.401	4.633	4.591
Tarragona	24.826	28.705	27.573	31.204	33.152	31.527	32.772	31.939	33.242
Valencia	12.172	16.378	25.394	41.193	59.772	57.790	64.029	65.768	66.194
Vigo	3.225	3.707	3.877	4.768	5.064	3.939	4.352	4.329	4.066
Villagarcía	511	561	1.002	1.194	1.137	965	737	820	1.012
C.A.P.G. (Motril y S. Cibrao)	4.340	--	--	--	--	--	--	--	--
PUERTOS MENORES CC. AA.	8.326	8.311	10.056	14.012	10.359	7.749	10.299	8.981	8.981
T O T A L	256.255	299.014	348.505	456.007	484.181	420.793	442.848	466.947	483.828

Fuente: Ente Público Puertos del Estado.

(p) Provisional.

15. Puertos

3.1.1. Tráfico de graneles líquidos por puertos

Unidad: Miles de toneladas

PUERTOS	1990	1995	2000	2005	2008	2009	2010	2011	2012 (p)
DE INTERÉS GENERAL DEL ESTADO									
Algeciras (Bahía de)	16.061	17.226	18.205	21.447	20.507	20.143	23.895	23.374	22.812
Alicante	1.079	129	161	152	108	115	128	86	59
Almería - Motril	232	685	991	1.330	1.423	1.332	1.287	1.276	1.203
Avilés	554	814	650	740	535	673	623	523	598
Baleares	1.107	5.219	1.622	2.031	2.074	2.024	1.762	1.578	1.519
Barcelona	7.438	8.215	8.966	12.531	12.105	11.756	11.558	10.762	10.426
Bilbao	14.413	13.066	14.764	19.685	23.057	20.497	19.763	17.861	15.061
Cádiz (Bahía de)	250	1.317	217	108	174	120	105	169	109
Cartagena	11.245	8.188	13.751	20.848	20.110	16.169	15.122	17.863	24.215
Castellón	6.933	6.306	7.670	8.949	7.761	7.777	7.667	7.694	7.313
Ceuta	1.898	4.331	1.479	611	1.115	1.195	959	1.050	984
Ferrol - San Cibrao	46	495	823	822	2.225	2.402	2.617	2.678	2.297
Gijón	1.244	1.447	1.451	1.418	1.432	1.375	1.237	1.038	950
Huelva	6.260	11.158	11.665	12.927	13.646	13.042	16.413	21.689	22.921
A Coruña	9.078	7.971	7.632	8.534	7.455	6.820	7.586	6.601	7.208
Las Palmas	2.739	3.500	4.129	4.793	4.719	4.547	4.554	4.919	4.518
Málaga	7.639	6.917	1.998	76	116	34	55	66	105
Marín y Ría de Pontevedra	19	8	--	--	--	0	0	--	--
Melilla	35	79	86	74	71	77	72	68	72
Pasajes	583	470	160	--	--	--	--	--	--
Sta. Cruz de Tenerife	7.611	7.639	8.529	9.558	9.394	8.423	8.223	7.261	7.497
Santander	690	559	379	277	342	396	411	328	229
Sevilla	176	238	262	364	229	204	233	358	359
Tarragona	17.067	20.074	17.190	17.907	19.017	18.349	19.493	18.700	19.050
Valencia	2.113	1.317	1.741	1.380	5.969	5.767	5.171	4.530	3.674
Vigo	888	704	45	65	58	71	95	79	75
Villagarcía	115	137	279	366	322	224	189	200	205
C.A.P.G. (Motril y S. Cibrao)	742	--	--	--	--	--	--	--	--
PUERTOS MENORES CC. AA.	147	28	20	33	25	227	22	22	22
T O T A L	118.402	128.237	124.865	147.026	153.989	143.757	149.243	150.772	153.481

Fuente: Ente Público Puertos del Estado.

(p) Provisional.

15. Puertos

3.1.2. Tráfico de graneles sólidos por puertos

Unidad: Miles de toneladas

P U E R T O S	1990	1995	2000	2005	2008	2009	2010	2011	2012 (p)
DE INTERÉS GENERAL DEL ESTADO									
Algeciras (Bahía de)	1.545	2.162	2.828	2.652	1.589	1.743	1.475	1.563	1.955
Alicante	710	1.286	1.514	1.668	1.087	1.111	723	721	717
Almería - Motril	6.183	7.505	7.337	7.553	5.664	3.745	3.686	4.539	5.250
Avilés	1.349	1.870	2.329	3.083	3.115	2.293	2.747	3.297	3.386
Baleares	1.222	1.123	1.882	2.318	2.131	1.689	1.860	1.643	1.618
Barcelona	4.148	5.115	3.254	4.052	3.506	3.921	3.542	3.544	4.656
Bilbao	6.416	5.435	4.453	4.261	5.266	3.828	4.452	4.000	4.262
Cádiz (Bahía de)	786	1.364	1.775	2.557	2.118	1.637	1.687	1.851	1.815
Cartagena	1.289	2.295	3.000	5.082	4.629	3.616	3.114	3.654	4.880
Castellón	435	706	1.562	3.294	4.017	1.866	2.941	3.245	3.114
Ceuta	39	71	64	71	72	68	141	142	150
Ferrol - San Cibrao	974	6.104	7.045	8.290	9.781	9.268	7.435	8.686	10.505
Gijón	10.079	11.843	17.418	19.658	16.870	12.456	13.401	12.574	14.482
Huelva	3.370	4.675	5.207	7.513	6.525	4.181	5.394	4.502	4.831
A Coruña	2.121	3.347	3.727	4.438	3.290	3.216	3.192	3.471	4.180
Las Palmas	832	759	1.434	1.773	1.140	753	739	524	375
Málaga	934	1.615	1.253	2.100	1.343	767	773	894	782
Marín y Ría de Pontevedra	322	686	704	1.016	847	880	961	854	806
Melilla	14	49	63	84	34	33	43	33	21
Pasajes	824	2.219	2.816	3.281	2.351	1.650	1.656	1.247	1.420
Sta. Cruz de Tenerife	965	884	1.502	1.892	1.352	848	819	782	577
Santander	2.619	3.145	3.643	5.140	3.732	2.920	2.880	3.060	3.237
Sevilla	2.123	2.394	2.695	2.789	2.344	2.421	2.133	1.998	1.813
Tarragona	6.561	7.653	9.235	11.903	12.421	9.830	9.452	9.279	10.889
Valencia	3.336	3.903	4.639	6.361	5.165	3.524	2.591	2.374	2.167
Vigo	424	440	504	693	458	381	459	433	303
Villagarcía	220	266	421	578	506	488	409	339	347
C.A.P.G. (Motril y S. Cibrao)	3.235	--	--	--	--	--	--	--	--
PUERTOS MENORES CC. AA.	5.621	5.453	5.980	9.718	7.330	4.635	5.633	6.001	6.001
T O T A L	68.696	84.367	98.284	123.818	108.683	83.768	84.340	85.251	94.542

Fuente: Ente Público Puertos del Estado.

(p) Provisional.

15. Puertos

3.1.3. Tráfico de mercancía general por puertos

Unidad: Miles de toneladas

PUERTOS	1990	1995	2000	2005	2008	2009	2010	2011	2012 (p)
DE INTERÉS GENERAL DEL ESTADO									
Algeciras (Bahía de)	6.932	14.987	22.984	39.468	47.520	42.317	40.631	52.270	58.375
Alicante	711	768	1.305	1.675	1.570	1.260	1.338	1.431	1.463
Almería - Motril	305	554	547	731	895	705	726	778	916
Avilés	1.846	1.346	1.095	1.126	1.235	984	1.170	1.245	1.084
Baleares	3.803	4.256	6.726	8.678	9.018	8.041	7.955	8.034	8.357
Barcelona	6.444	9.401	17.585	27.254	34.934	26.117	27.777	28.760	26.299
Bilbao	4.376	6.506	8.302	9.292	9.657	7.279	9.446	9.866	9.631
Cádiz (Bahía de)	1.783	1.936	2.499	3.037	2.589	2.079	2.042	1.963	1.817
Cartagena	1.150	346	481	840	910	729	937	1.139	1.008
Castellón	477	682	612	1.130	1.752	1.430	1.838	2.138	2.481
Ceuta	888	1.012	723	861	996	938	876	865	932
Ferrol - San Cibrao	223	274	588	567	824	563	629	687	896
Gijón	247	555	616	489	902	667	975	1.466	1.695
Huelva	379	449	934	466	450	316	283	454	754
A Coruña	181	180	296	1.015	1.684	1.460	1.099	1.227	1.436
Las Palmas	3.870	4.890	8.737	16.203	17.884	13.735	15.156	17.547	17.511
Málaga	568	594	395	2.488	3.162	1.275	1.434	4.373	4.160
Marín y Ría de Pontevedra	192	520	863	833	780	762	978	959	1.053
Melilla	409	565	633	643	641	714	703	763	862
Pasajes	2.330	1.378	1.630	2.079	2.374	1.818	2.184	1.948	1.629
Sta. Cruz de Tenerife	3.410	4.452	5.851	7.275	6.326	5.741	5.782	5.793	5.608
Santander	773	928	1.240	1.220	1.365	1.107	1.657	1.683	1.629
Sevilla	737	916	1.522	1.704	2.012	1.877	1.999	2.243	2.399
Tarragona	616	749	932	1.176	1.531	3.130	3.653	3.756	3.135
Valencia	6.527	10.897	18.839	33.121	48.320	48.217	55.979	58.571	59.822
Vigo	1.383	2.045	2.962	3.495	4.102	3.074	3.423	3.456	3.360
Villagarcía	80	118	289	240	304	246	131	272	456
C.A.P.G. (Motril y S. Cibrao)	334	--	--	--	--	--	--	--	--
PUERTOS MENORES CC. AA.	1.060	1.560	2.719	3.280	2.067	1.889	1.882	1.915	1.915
T O T A L	52.034	72.864	111.905	170.386	205.803	178.469	192.683	215.604	220.684

Fuente: Ente Público Puertos del Estado.

(p) Provisional.

15. Puertos

3.1.3.a. Tráfico de mercancías en contenedores por puertos

	Unidad Miles de toneladas								
P U E R T O S	1990	1995	2000	2005	2008	2009	2010	2011	2012 (p)
DE INTERÉS GENERAL DEL ESTADO									
Algeciras (Bahía de)	4.920	11.894	20.334	35.391	42.795	37.880	36.064	47.632	52.967
Alicante	342	527	855	1.099	1.045	958	1.144	1.275	1.302
Almería - Motril	12	2	--	--	3	20	55	92	121
Avilés	--	--	--	92	60	22	0	0	0
Baleares	1.371	1.256	2.143	1.410	738	602	500	355	266
Barcelona	4.577	6.981	12.989	19.929	25.156	17.625	19.187	19.857	17.360
Bilbao	1.989	3.041	4.368	5.468	6.139	4.757	5.696	6.079	6.393
Cádiz (Bahía de)	724	577	687	1.152	1.247	1.041	1.081	898	928
Cartagena	247	261	355	391	458	590	741	872	822
Castellón	44	290	240	547	1.203	856	1.363	1.723	2.117
Ceuta	24	76	75	69	77	58	45	66	71
Ferrol - San Cibrao	1	3	1	1	1	4	5	6	8
Gijón	61	83	185	64	330	318	445	442	591
Huelva	--	--	--	--	--	--	--	10	9
A Coruña	4	--	--	--	124	125	93	63	53
Las Palmas	2.025	2.883	4.514	12.746	14.816	11.034	12.368	14.282	14.057
Málaga	34	35	22	2.077	2.709	758	981	3.930	3.756
Marín y Ría de Pontevedra	5	44	238	274	253	279	405	332	357
Melilla	41	116	124	124	155	177	155	207	253
Pasajes	163	1	--	--	--	--	0	--	0
Sta. Cruz de Tenerife	1.423	2.185	3.144	3.626	3.046	2.787	2.857	2.672	2.511
Santander	4	15	53	1	17	21	13	20	14
Sevilla	283	401	654	774	979	985	1.127	1.270	1.231
Tarragona	152	403	380	81	430	2.456	2.864	2.561	2.027
Valencia	3.934	7.470	14.136	26.406	41.124	42.482	49.030	50.903	52.043
Vigo	529	817	1.363	2.115	2.365	1.969	2.213	2.314	2.228
Villagarcía	--	--	--	--	134	123	4	106	232
C.A.P.G. (Motril y S. Cibrao)	--	--	--	--	--	--	--	--	--
PUERTOS MENORES CC. AA.	125	--	--	--	--	--	--	--	--
T O T A L	23.034	39.361	66.860	113.837	145.403	127.928	138.436	157.968	161.718

Fuente: Ente Público Puertos del Estado.

(p) Provisional.

15. Puertos

3.1.4. Tráfico de pesca (pesca fresca) por puertos

Unidad: Toneladas

PUERTOS	1990	1995	2000	2005	2008	2009	2010	2011	2012 (p)
DE INTERÉS GENERAL DEL ESTADO									
Algeciras (Bahía de)	17.503	7.346	9.032	1.119	2.102	2.168	1.625	1.237	1.307
Alicante	18.631	21.586	9.401	3.754	707	511	358	345	320
Almería - Motril	10.280	12.612	7.656	8.966	7.718	6.953	5.680	7.264	9.415
Avilés	19.017	17.066	12.355	17.000	11.924	13.590	13.566	14.163	11.958
Baleares	2.222	2.760	3.038	2.954	2.926	2.970	3.184	3.340	2.741
Barcelona	5.588	7.746	5.727	2.858	2.698	2.309	2.723	3.036	1.953
Bilbao	181	31	11	--	--	--	--	--	--
Cádiz (Bahía de)	34.150	30.270	29.471	26.209	17.646	19.762	17.497	18.693	19.234
Cartagena	685	3.076	2.863	1.411	1.201	1.145	1.120	916	547
Castellón	13.751	21.209	15.532	7.295	4.410	5.094	4.331	4.729	4.635
Ceuta	867	362	283	182	95	110	82	82	22
Ferrol - San Cibrao	1.097	656	147	321	174	206	306	448	346
Gijón	4.750	4.893	7.006	8.462	6.196	11.229	10.180	8.812	8.119
Huelva	11.134	8.527	5.996	1.853	2.630	2.625	2.357	2.372	2.427
A Coruña	70.927	60.790	43.699	28.924	32.422	43.108	43.153	41.697	43.738
Las Palmas	174.351	13.913	5.036	5.764	2.835	4.104	2.979	2.701	658
Málaga	6.350	5.071	5.883	1.338	1.357	1.123	1.063	860	447
Marín y Ría de Pontevedra	10.041	8.262	8.182	5.040	3.704	2.718	2.441	2.033	1.893
Melilla	24	--	--	--	--	--	--	--	--
Pasajes	8.683	13.456	14.682	8.518	7.667	15.868	18.700	23.329	24.334
Sta. Cruz de Tenerife	3.935	--	2.709	3.260	5.659	4.647	4.394	5.463	6.979
Santander	6.338	9.209	7.018	5.549	7.428	11.534	9.538	6.609	5.186
Sevilla	3.501	4.148	--	--	--	--	--	--	--
Tarragona	4.752	10.148	7.678	4.035	3.284	3.912	3.140	3.647	3.155
Valencia	3.390	3.579	2.905	1.928	1.386	1.828	1.380	2.419	1.822
Vigo	61.224	93.832	74.956	83.594	86.915	87.894	88.337	84.259	82.700
Villagarcía	4.766	--	--	--	--	--	--	--	--
C.A.P.G. (Motril y S. Cibrao)	2.670	--	--	--	--	--	--	--	--
PUERTOS MENORES CC. AA.	278.552	294.076	282.944	221.165	235.393	256.750	231.814	233.452	233.452
T O T A L	779.360	654.624	564.210	451.499	448.477	502.158	469.948	471.906	467.388

Fuente: Ente Público Puertos del Estado.

(p) Provisional.

15. Puertos

3.1.5. Tráfico de avituallamiento y local

Unidad: Miles de toneladas

PUERTOS	1990	1995	2000	2005	2008	2009	2010	2011	2012 (p)
DE INTERÉS GENERAL DEL ESTADO									
Algeciras (Bahía de)	1.782	2.626	3.534	4.778	5.229	5.706	5.118	5.964	5.601
Alicante	37	46	56	59	39	24	13	13	16
Almería - Motril	72	54	82	159	250	134	108	107	101
Avilés	56	53	51	56	49	36	36	38	39
Baleares	246	50	341	278	241	170	190	261	217
Barcelona	385	553	350	1.199	1.261	1.185	1.108	1.223	1.080
Bilbao	4.861	2.759	1.120	863	1.418	575	1.005	275	553
Cádiz (Bahía de)	282	275	134	84	109	152	154	104	120
Cartagena	110	87	114	136	103	65	56	77	308
Castellón	37	24	43	39	54	35	33	37	34
Ceuta	771	569	630	431	637	555	666	745	717
Ferrol - San Cibrao	35	23	42	26	29	19	28	16	16
Gijón	226	165	318	216	121	124	129	103	99
Huelva	84	53	58	123	98	45	190	241	107
A Coruña	1.133	644	916	519	387	378	346	330	266
Las Palmas	1.880	1.541	2.174	2.162	2.209	2.182	2.199	2.497	2.444
Málaga	99	116	113	118	121	101	120	115	83
Marín y Ría de Pontevedra	72	71	111	82	41	39	38	34	24
Melilla	13	--	19	26	23	24	25	31	28
Pasajes	73	66	66	41	40	36	40	33	28
Sta. Cruz de Tenerife	1.168	992	1.091	1.029	1.134	1.047	1.140	937	948
Santander	52	62	80	59	60	53	57	49	52
Sevilla	31	20	12	48	44	43	36	35	20
Tarragona	577	219	208	213	180	213	170	200	166
Valencia	192	283	173	329	317	281	286	290	528
Vigo	354	368	293	430	356	324	286	275	245
Vilagarcía	22	9	12	9	5	7	8	9	4
C.A.P.G. (Motril y S. Cibrao)	26	--	--	--	--	--	--	--	--
PUERTOS MENORES CC. AA.	1.141	811	1.054	759	720	742	2.527	810	810
T O T A L	15.817	12.539	13.195	14.271	15.274	14.296	16.111	14.848	14.653

Fuente: Ente Público Puertos del Estado.

(p) Provisional.

15. Puertos

3.2. Tráfico de mercancías en exterior y cabotaje por puertos

Unidad: Miles de toneladas

PUERTOS	1990	1995	2000	2005	2008	2009	2010	2011	2012 (p)
Algeciras (Bahía de)	24.538	34.346	44.016	63.567	69.615	64.203	65.914	76.884	83.143
Alicante	2.500	2.175	2.981	3.494	2.764	2.486	2.189	2.237	2.238
Almería - Motril	6.720	8.745	8.875	9.613	7.982	5.781	5.697	6.589	7.369
Avilés	3.749	4.027	4.074	4.949	4.885	3.950	4.541	5.065	5.068
Baleares	6.132	10.597	10.230	13.028	13.222	11.754	11.577	11.255	11.495
Barcelona	18.030	22.732	29.805	43.837	50.545	41.794	42.877	43.065	41.382
Bilbao	25.205	25.007	27.519	33.237	37.980	31.604	33.661	31.727	28.954
Cádiz (Bahía de)	2.819	4.617	4.490	5.702	4.880	3.836	3.832	3.983	3.742
Cartagena	13.684	10.829	17.232	26.770	25.649	20.513	19.105	22.653	30.103
Castellón	7.845	7.694	9.830	13.372	13.531	11.073	12.447	13.076	12.909
Ceuta	2.825	5.414	2.266	1.544	2.183	2.202	1.976	2.058	2.066
Ferrol - San Cibrao	1.243	6.873	8.456	9.678	12.830	12.233	10.644	12.038	13.698
Gijón	11.570	13.846	19.482	21.566	19.203	14.497	15.607	15.077	17.128
Huelva	10.009	16.281	17.806	20.906	20.621	17.539	22.091	26.645	28.506
A Coruña	11.380	11.499	11.655	13.987	12.429	11.496	11.868	11.297	12.824
Las Palmas	7.441	9.132	14.027	22.769	23.742	19.034	20.309	22.887	22.405
Málaga	9.141	9.126	3.646	4.664	4.620	2.075	2.262	5.333	5.047
Marín y Ría de Pontevedra	533	1.214	1.565	1.850	1.628	1.642	1.939	1.812	1.859
Melilla	458	694	783	801	746	823	818	864	955
Pasajes	3.737	4.067	4.605	5.361	4.726	3.468	3.840	3.196	3.049
Sta. Cruz de Tenerife	11.986	12.965	15.881	18.725	17.072	15.012	14.824	13.836	13.682
Santander	4.082	4.631	5.262	6.637	5.439	4.422	4.947	5.072	5.095
Sevilla	3.036	3.549	4.480	4.857	4.585	4.501	4.366	4.599	4.572
Tarragona	24.244	28.476	27.343	30.987	32.969	31.310	32.599	31.735	33.073
Valencia	11.976	16.091	25.218	40.862	59.454	57.508	63.741	65.476	65.664
Vigo	2.695	3.188	3.508	4.252	4.619	3.526	3.977	3.969	3.738
Villagarcía	415	520	990	1.184	1.133	958	729	811	1.007
C.A.P.G. (Motril y S. Cibrao)	4.311	--	--	--	--	--	--	--	--
PUERTOS MENORES CC. AA.	6.828	7.041	8.719	13.032	9.423	6.751	7.538	7.938	7.938
T O T A L	239.132	285.376	334.744	441.231	468.476	405.994	425.914	451.177	468.707

Fuente: Ente Público Puertos del Estado.

(p) Provisional.

15. Puertos

3.2.1. Tráfico de mercancías en exterior por puertos

Unidad: Miles de toneladas

PUERTOS	1990	1995	2000	2005	2008	2009	2010	2011	2012 (p)
Algeciras (Bahía de)	17.468	27.708	38.134	55.369	62.387	57.696	57.153	67.921	74.931
Alicante	866	1.445	1.389	1.890	1.359	1.330	1.186	1.278	1.388
Almería - Motril	5.686	7.066	6.690	6.897	6.484	4.280	4.421	4.805	5.574
Avilés	2.299	2.326	3.355	4.192	4.088	3.478	4.140	4.590	4.633
Baleares	984	1.070	480	1.210	1.051	1.036	838	921	896
Barcelona	11.753	18.912	24.264	36.515	42.474	35.151	36.761	36.371	34.100
Bilbao	23.078	22.898	24.934	30.349	35.366	29.500	31.648	29.785	27.524
Cádiz (Bahía de)	1.602	2.345	3.188	4.068	3.254	2.526	2.516	2.764	2.817
Cartagena	10.622	8.591	14.426	23.608	21.829	17.103	16.172	19.215	27.158
Castellón	5.423	6.440	7.769	11.637	12.457	9.180	10.523	11.036	10.974
Ceuta	568	338	407	388	666	497	601	666	593
Ferrol - San Cibrao	3.542	6.274	8.030	9.046	12.008	11.504	9.863	11.473	13.299
Gijón	9.125	11.540	17.279	19.207	17.388	13.020	14.177	13.840	15.787
Huelva	8.424	11.298	16.003	16.116	15.713	12.849	14.494	18.845	24.300
A Coruña	8.392	8.720	9.346	12.243	10.962	10.196	10.643	10.322	11.919
Las Palmas	2.302	3.094	5.903	12.495	14.320	11.223	12.271	14.383	14.215
Málaga	7.589	8.662	3.169	4.167	3.992	1.494	1.604	4.371	3.968
Marín y Ría de Pontevedra	451	1.102	1.286	1.479	1.396	1.472	1.655	1.585	1.738
Melilla	40	53	49	62	97	147	120	147	178
Pasajes	2.941	3.273	3.767	4.696	4.434	3.243	3.659	2.995	2.606
Sta. Cruz de Tenerife	6.011	5.921	7.325	8.235	7.351	6.408	6.120	4.769	4.887
Santander	3.560	4.399	4.903	6.447	5.183	4.335	4.828	4.957	4.967
Sevilla	2.309	2.601	3.226	3.591	3.327	3.407	3.138	3.248	3.274
Tarragona	20.070	20.628	23.961	26.666	26.961	25.753	27.540	26.707	28.133
Valencia	8.670	13.424	21.356	35.983	53.841	52.171	57.949	59.106	59.096
Vigo	1.355	1.864	2.789	2.796	3.614	2.684	3.055	3.196	3.202
Villagarcía	216	318	729	928	808	725	584	582	696
PUERTOS MENORES CC. AA.	3.742	5.160	5.057	4.595	4.874	3.504	4.925	5.679	5.679
T O T A L	169.088	207.470	259.214	344.875	377.685	325.915	342.583	365.554	388.532

Fuente: Ente Público Puertos del Estado.

(p) Provisional.

15. Puertos

3.2.2. Tráfico de mercancías en cabotaje por puertos

Unidad: Miles de toneladas

PUERTOS	1990	1995	2000	2005	2008	2009	2010	2011	2012 (p)
Algeciras (Bahía de)	6.728	6.638	5.882	8.198	7.228	6.507	8.761	8.963	8.212
Alicante	1.634	731	1.593	1.604	1.405	1.156	1.003	959	851
Almería - Motril	2.205	1.679	2.185	2.716	1.498	1.501	1.275	1.784	1.795
Avilés	1.448	1.703	720	757	797	472	401	475	435
Baleares	5.138	9.528	9.751	11.818	12.171	10.718	10.739	10.334	10.598
Barcelona	6.276	3.820	5.541	7.322	8.071	6.642	6.116	6.695	7.281
Bilbao	2.127	2.110	2.585	2.888	2.615	2.104	2.013	1.941	1.430
Cádiz (Bahía de)	1.217	2.272	1.301	1.634	1.627	1.310	1.317	1.219	925
Cartagena	3.061	2.237	2.806	3.162	3.820	3.410	2.933	3.438	2.945
Castellón	2.422	1.254	2.061	1.735	1.074	1.893	1.924	2.040	1.935
Ceuta	2.251	5.077	1.859	1.156	1.517	1.705	1.375	1.392	1.473
Ferrol - San Cibrao	842	599	426	632	822	729	781	565	399
Gijón	2.445	2.304	2.202	2.359	1.815	1.478	1.429	1.237	1.341
Huelva	1.583	4.983	1.803	4.790	4.908	4.690	7.597	7.800	4.206
A Coruña	2.988	2.778	2.308	1.744	1.467	1.301	1.225	975	905
Las Palmas	5.082	6.038	8.124	10.274	9.423	7.811	8.038	8.504	8.190
Málaga	1.552	464	477	497	628	581	658	962	1.079
Marín y Ría de Pontevedra	82	111	279	371	232	170	284	227	121
Melilla	418	640	734	739	649	676	699	717	777
Pasajes	796	794	838	665	292	225	181	201	443
Sta. Cruz de Tenerife	5.975	7.044	8.556	10.490	9.721	8.604	8.704	9.067	8.795
Santander	523	232	359	190	255	87	119	115	128
Sevilla	727	948	1.254	1.266	1.258	1.095	1.227	1.351	1.298
Tarragona	4.174	7.848	3.381	4.321	6.008	5.557	5.059	5.028	4.940
Valencia	3.306	2.667	3.863	4.879	5.612	5.336	5.792	6.370	6.567
Vigo	1.340	1.324	719	1.456	1.004	842	923	773	536
Villagarcía	199	201	261	256	325	234	145	229	311
PUERTOS MENORES CC. AA.	3.085	1.881	3.662	8.437	4.549	3.247	2.612	2.259	2.259
T O T A L	69.624	77.905	75.530	96.356	90.791	80.079	83.331	85.623	80.175

Fuente: Ente Público Puertos del Estado.

(p) Provisional.

15. Puertos

3.3. Tráfico de productos petrolíferos por puertos

Unidad: Miles de toneladas

PUERTOS	1990	1995	2000	2005	2008	2009	2010	2011	2012 (p)
DE INTERÉS GENERAL DEL ESTADO									
Algeciras (Bahía de)	14.059	13.968	17.715	21.953	21.710	21.042	24.723	24.656	24.418
Alicante	1.074	83	123	34	12	6	10	4	4
Almería - Motril	256	614	860	1.217	1.341	1.229	1.216	1.137	1.054
Avilés	261	169	15	16	14	8	8	10	6
Baleares	1.039	1.368	1.627	2.036	2.079	2.028	1.768	1.533	1.475
Barcelona	3.313	3.095	3.838	6.033	5.857	6.245	5.649	5.909	5.034
Bilbao	14.121	12.527	14.247	16.483	18.537	16.609	15.721	14.575	11.369
Cádiz (Bahía de)	231	156	133	84	109	130	95	144	96
Cartagena	11.096	7.994	12.162	15.920	16.437	12.575	11.330	14.101	20.035
Castellón	6.784	6.125	7.411	8.565	7.312	7.056	6.650	7.004	6.549
Ceuta	1.581	1.205	1.268	1.073	1.716	1.319	1.585	1.755	1.641
Ferrol - San Cibrao	52	315	584	640	603	1.050	1.023	560	493
Gijón	1.168	1.580	1.536	1.605	1.527	1.481	1.346	1.068	1.014
Huelva	4.917	5.625	6.793	7.562	7.323	6.187	8.561	13.776	14.849
A Coruña	9.139	8.022	7.617	8.408	7.293	6.652	7.418	6.392	6.953
Las Palmas	4.281	4.769	5.675	6.622	6.576	6.402	6.439	7.080	6.644
Málaga	7.483	6.848	1.911	22	26	26	29	25	0
Marín y Ría de Pontevedra	42	29	58	52	24	23	22	21	12
Melilla	25	80	86	74	71	77	72	68	72
Pasajes	611	494	166	4	12	11	11	11	8
Sta. Cruz de Tenerife	8.493	8.477	9.404	10.291	10.262	9.294	9.162	8.022	8.258
Santander	516	345	254	165	123	79	91	79	46
Sevilla	62	97	133	19	17	16	12	11	3
Tarragona	16.706	14.248	15.932	16.072	17.034	17.005	17.575	16.732	17.143
Valencia	1.528	807	1.169	763	1.031	940	1.024	928	1.384
Vigo	968	806	182	218	181	178	175	179	141
Villagarcía	72	73	271	233	179	129	98	80	80
C.A.P.G. (Motril y S. Cibrao)	748	--	--	--	--	--	--	--	--
PUERTOS MENORES CC. AA.	400	236	329	223	177	379	1.980	188	188
T O T A L	111.026	100.155	111.499	126.387	127.582	118.176	123.794	126.047	128.971

Fuente: Ente Público Puertos del Estado.

(p) Provisional.

15. Puertos

3.4. Tráfico de pesca total (pesca fresca, bacalao verde y pesca congelada) por puertos

Unidad: Toneladas

PUERTOS	1990	1995	2000	2005	2008	2009	2010	2011
DE INTERÉS GENERAL DEL ESTADO								
Algeciras (Bahía de)	26.634	15.090	9.032	799.976	873.610	1.074.489	984.412	1.254.939
Alicante	18.631	21.586	9.401	35.617	25.156	31.508	30.670	31.080
Almería - Motril	10.478	12.612	7.656	10.896	8.983	7.931	6.642	11.614
Avilés	19.017	17.066	12.355	17.000	11.924	13.590	13.566	14.163
Baleares	2.222	2.760	3.038	6.381	7.899	5.178	4.291	31.647
Barcelona	5.588	7.746	5.727	32.398	88.511	54.170	34.552	151.329
Bilbao	181	31	11	13.473	27.914	27.778	28.232	87.410
Cádiz (Bahía de)	42.962	30.270	29.471	41.057	25.762	27.190	24.365	43.714
Cartagena	685	3.076	2.863	19.796	5.188	4.809	2.373	4.834
Castellón	13.751	21.209	15.532	7.295	9.178	5.094	4.331	4.729
Ceuta	867	362	283	230	101	136	145	104
Ferrol - San Cibrao	1.097	656	147	332	174	206	306	448
Gijón	4.750	4.893	7.006	8.462	6.196	11.229	10.230	9.498
Huelva	45.144	29.590	27.041	16.391	12.381	10.355	6.858	6.990
A Coruña	77.661	63.697	43.699	30.561	35.881	47.038	46.553	46.289
Las Palmas	327.880	140.824	372.510	307.929	2.835	484.181	286.027	432.377
Málaga	6.350	5.071	5.883	12.415	18.388	1.424	8.645	200.523
Marín y Ría de Pontevedra	53.903	40.690	73.499	76.889	53.088	53.399	53.281	69.996
Melilla	24	--	--	31	79	67	25	1.190
Pasajes	13.925	13.456	14.682	8.518	7.667	15.868	18.700	23.329
Sta. Cruz de Tenerife	3.935	--	2.709	26.452	16.181	18.545	13.835	26.262
Santander	6.338	9.209	7.018	5.549	7.921	11.999	10.331	16.857
Sevilla	3.501	4.148	--	1.418	4.161	3.918	8.266	9.568
Tarragona	4.752	10.148	7.678	4.136	3.798	4.822	18.261	27.342
Valencia	3.390	3.579	2.905	41.874	45.463	50.053	38.530	279.434
Vigo	175.886	151.127	151.198	522.435	503.989	501.532	570.213	778.126
Villagarcía	74.130	32.707	52.866	25.250	4.316	3.995	--	14.966
C.A.P.G. (Motril y S. Cibrao)	2.670	--	--	--	--	--	--	--
PUERTOS MENORES CC. AA.	357.408	458.801	499.944	396.661	370.657	256.892	231.947	361.594
T O T A L	1.303.760	1.100.404	1.364.154	2.469.422	2.177.401	2.727.396	2.455.587	3.940.352

Fuente: Ente Público Puertos del Estado.

15. Puertos

3.4.1. Tráfico de pesca (bacalao verde y pesca congelada) por puertos

Unidad: Toneladas

PUERTOS	1990	1995	2000	2005	2008	2009	2010	2011
DE INTERÉS GENERAL DEL ESTADO								
Algeciras (Bahía de)	9.131	7.744	--	798.857	871.508	1.072.321	982.787	1.253.702
Alicante	--	--	--	31.863	24.449	30.997	30.312	30.735
Almería - Motril	198	--	--	1.930	1.265	978	962	4.350
Avilés	--	--	--	--	--	--	--	--
Baleares	--	--	--	3.427	4.973	2.208	1.107	28.307
Barcelona	--	--	--	29.540	85.813	51.861	31.829	148.293
Bilbao	--	--	--	13.473	27.914	27.778	28.232	87.410
Cádiz (Bahía de)	8.812	--	--	14.848	8.116	7.428	6.868	25.021
Cartagena	--	--	--	18.385	3.987	3.664	1.253	3.918
Castellón	--	--	--	--	4.768	--	--	--
Ceuta	--	--	--	48	6	26	63	22
Ferrol - San Cibrao	--	--	--	11	--	--	--	--
Gijón	--	--	--	--	--	--	50	686
Huelva	34.010	21.063	21.045	14.538	9.751	7.729	4.501	4.618
A Coruña	6.734	2.907	--	1.637	3.459	3.930	3.400	4.592
Las Palmas	153.529	126.911	367.474	302.165	--	480.077	283.047	429.676
Málaga	--	--	--	11.077	17.031	301	7.582	199.663
Marín y Ría de Pontevedra	43.862	32.428	65.317	71.849	49.384	50.681	50.840	67.963
Melilla	--	--	--	31	79	67	25	1.190
Pasajes	5.242	--	--	--	--	--	--	--
Sta. Cruz de Tenerife	--	--	--	23.192	10.522	13.898	9.441	20.799
Santander	--	--	--	--	493	465	793	10.248
Sevilla	--	--	--	1.418	4.161	3.918	8.266	9.568
Tarragona	--	--	--	101	514	910	15.121	23.695
Valencia	--	--	--	39.946	44.077	48.225	37.150	277.015
Vigo	114.662	57.295	76.242	438.841	417.074	413.638	482.477	693.867
Villagarcía	69.364	32.707	52.866	25.250	4.316	3.995	--	14.966
C.A.P.G. (Motril y S. Cibrao)	--	--	--	--	--	--	--	--
PUERTOS MENORES CC. AA.	78.856	164.725	217.000	175.496	135.264	142	132	128.142
T O T A L	524.400	445.780	799.944	2.017.923	1.728.924	2.225.237	1.986.238	3.468.446

Fuente: Ente Público Puertos del Estado.

15. Puertos

4. Tráfico de pasajeros por puertos (línea regular y de crucero)

Unidad: Miles de personas

PUERTOS	1990	1995	2000	2005	2008	2009	2010	2011	2012 (p)
DE INTERÉS GENERAL DEL ESTADO									
Algeciras (Bahía de)	3.688	3.315	4.271	4.828	5.066	4.848	4.730	4.446	4.794
Alicante	97	130	259	285	350	324	308	334	297
Almería - Motril	213	368	738	1.138	1.166	1.186	997	1.003	1.015
Avilés	--	--	--	--	--	--	--	--	2
Baleares	1.142	857	1.381	5.060	5.416	5.081	5.458	5.646	5.128
Barcelona	665	519	1.140	2.208	3.237	3.202	3.444	3.835	3.423
Bilbao	--	135	130	178	180	166	165	152	143
Cádiz (Bahía de)	113	23	35	153	254	259	356	398	358
Cartagena	--	2	--	29	35	68	104	88	84
Castellón	--	--	--	--	--	--	1	1	1
Ceuta	2.697	1.997	2.498	2.155	2.480	2.153	1.927	1.863	1.875
Ferrol - San Cibrao	--	--	2	1	4	2	1	9	7
Gijón	--	--	--	1	6	5	11	57	61
Huelva	2.161	303	--	--	14	1	--	30	71
A Coruña	5	12	36	34	65	54	71	129	141
Las Palmas	664	667	902	953	1.276	1.405	1.534	1.677	1.888
Málaga	231	236	271	470	643	791	985	942	901
Marín y Ría de Pontevedra	--	--	--	--	--	--	--	--	--
Melilla	424	445	349	398	537	591	633	643	811
Pasajes	--	--	--	--	--	--	--	--	--
Sta. Cruz de Tenerife	1.890	3.605	4.877	4.561	4.627	4.347	4.654	4.930	4.596
Santander	147	124	110	163	170	165	247	219	194
Sevilla	2	--	1	12	18	21	12	16	16
Tarragona	--	50	--	12	3	2	3	1	0
Valencia	334	137	258	336	436	432	504	716	779
Vigo	21	--	--	132	216	223	234	254	240
Villagarcía	--	--	--	3	5	4	4	3	2
C.A.P.G. (Motril y S. Cibrao)	4	--	--	--	0	--	--	--	--
PUERTOS MENORES CC. AA.	1.949	695	2.374	3.834	4.253	4.084	3.937	4.578	4.578
TOTAL	16.447	13.620	19.632	26.944	30.455	29.412	30.322	31.969	31.404

Fuente: Ente Público Puertos del Estado.

(p) Provisional.

15. Puertos

4.1. Tráfico de pasajeros en cabotaje por puertos

Unidad: Miles de personas

PUERTOS	1990	1995	2000	2005	2008	2009	2010	2011	2012 (p)
Algeciras (Bahía de)	2.692	1.989	2.450	2.137	2.424	2.127	1.896	1.829	1.875
Alicante	18	--	--	--	--	0	--	--	19
Almería - Motril	213	238	147	131	242	286	304	338	552
Avilés	--	--	--	--	--	--	--	--	2
Baleares	1.133	857	1.381	4.003	4.102	3.843	3.911	4.037	4.596
Barcelona	617	456	848	742	724	580	584	663	1.573
Bilbao	--	--	--	--	--	--	--	--	28
Cádiz (Bahía de)	48	22	27	25	29	20	18	19	102
Cartagena	--	--	--	--	--	--	--	--	45
Castellón	--	--	--	--	--	--	--	--	1
Ceuta	2.697	1.997	2.491	2.148	2.447	2.143	1.923	1.858	1.870
Ferrol - San Cibrao	--	--	2	--	--	--	--	--	--
Gijón	--	--	--	--	--	--	--	--	0
Huelva	--	--	--	--	--	--	--	29	69
A Coruña	--	--	11	--	7	--	--	--	2
Las Palmas	684	667	902	530	699	780	859	898	1.343
Málaga	221	216	265	266	289	303	326	303	524
Marín y Ría de Pontevedra	--	--	--	--	--	--	--	--	--
Melilla	424	445	349	396	536	591	631	642	809
Pasajes	--	--	--	--	--	--	--	--	--
Sta. Cruz de Tenerife	1.890	3.604	4.791	4.058	4.064	3.755	3.903	4.095	3.931
Santander	--	--	--	--	--	--	--	--	2
Sevilla	1	--	--	--	--	--	--	--	13
Tarragona	--	49	--	--	--	--	--	--	0
Valencia	334	137	254	228	235	246	249	335	498
Vigo	--	--	--	--	--	--	--	--	1
Villagarcía	--	--	--	--	--	--	--	--	0
C.A.P.G. (Motril y S. Cibrao)	--	--	--	--	--	--	--	--	--
PUERTOS MENORES CC. AA.	1.145	427	2.187	3.642	3.861	3.721	3.571	4.264	4.264
TOTAL	12.117	11.104	16.105	18.306	19.659	18.397	18.174	19.311	22.123

Fuente: Ente Público Puertos del Estado.

(p) Provisional.

15. Puertos

4.2. Tráfico de pasajeros en exterior por puertos (*)

Unidad: Miles de personas

PUERTOS	1990	1995	2000	2005	2008	2009	2010	2011	2012 (p)
Algeciras (Bahía de)	996	1.326	1.821	2.691	2.642	2.721	2.834	2.617	2.919
Alicante	79	130	259	285	350	324	308	334	278
Almería - Motril	--	131	591	1.007	924	900	693	665	462
Avilés	--	--	--	--	--	--	--	--	--
Baleares	9	--	--	1.057	1.314	1.237	1.547	1.609	532
Barcelona	48	63	291	1.466	2.513	2.622	2.860	3.172	1.850
Bilbao	--	135	130	178	180	166	165	152	115
Cádiz (Bahía de)	65	1	8	128	225	238	339	379	256
Cartagena	--	2	--	29	35	68	104	88	39
Castellón	--	--	--	--	--	--	1	1	--
Ceuta	--	1	7	7	33	10	4	5	5
Ferrol - San Cibrao	--	--	--	1	4	2	1	9	7
Gijón	--	--	--	1	6	5	11	57	60
Huelva	2.160	303	--	--	14	1	--	1	1
A Coruña	5	12	25	34	58	54	71	129	139
Las Palmas	1	1	--	423	577	625	675	779	545
Málaga	10	20	7	204	353	488	659	639	376
Marín y Ría de Pontevedra	--	--	--	--	--	--	--	--	--
Melilla	--	--	--	2	1	--	2	1	1
Pasajes	--	--	--	--	0	--	--	--	--
Sta. Cruz de Tenerife	--	--	86	503	563	592	751	836	665
Santander	147	124	110	163	170	165	247	219	192
Sevilla	1	--	--	12	18	21	12	16	2
Tarragona	--	--	--	12	3	2	3	1	0
Valencia	--	--	5	108	201	186	255	381	280
Vigo	--	--	--	132	216	223	234	254	240
Villagarcía	--	--	--	3	5	4	4	3	2
C.A.P.G. (Motril y S. Cibrao)	--	--	--	--	--	--	--	--	--
PUERTOS MENORES CC. AA.	808	268	187	193	392	363	366	314	314
TOTAL	4.329	2.517	3.527	8.639	10.797	11.015	12.148	12.658	9.281

Fuente: Ente Público Puertos del Estado.

(*) A partir de 2005 incluye tráfico de crucero.

(p) Provisional.